

平川山池 ハザードマップ

ハザードマップの注意点
 このハザードマップに表示されている浸水想定区域は、一定の仮定の基に作成されたものです。
 地震の規模、雨の降り方や決壊の状況によっては、浸水想定範囲等が異なることがあります。

令和4年12月 平戸市

災害時の避難場所

あなたの避難所を確かめましょう！
 災害の際の避難所として、下表の施設を指定していますので、あなたの避難場所を確認してください。
 万一、逃げ遅れた場合は最寄りの2階以上の丈夫な建物に避難してください。

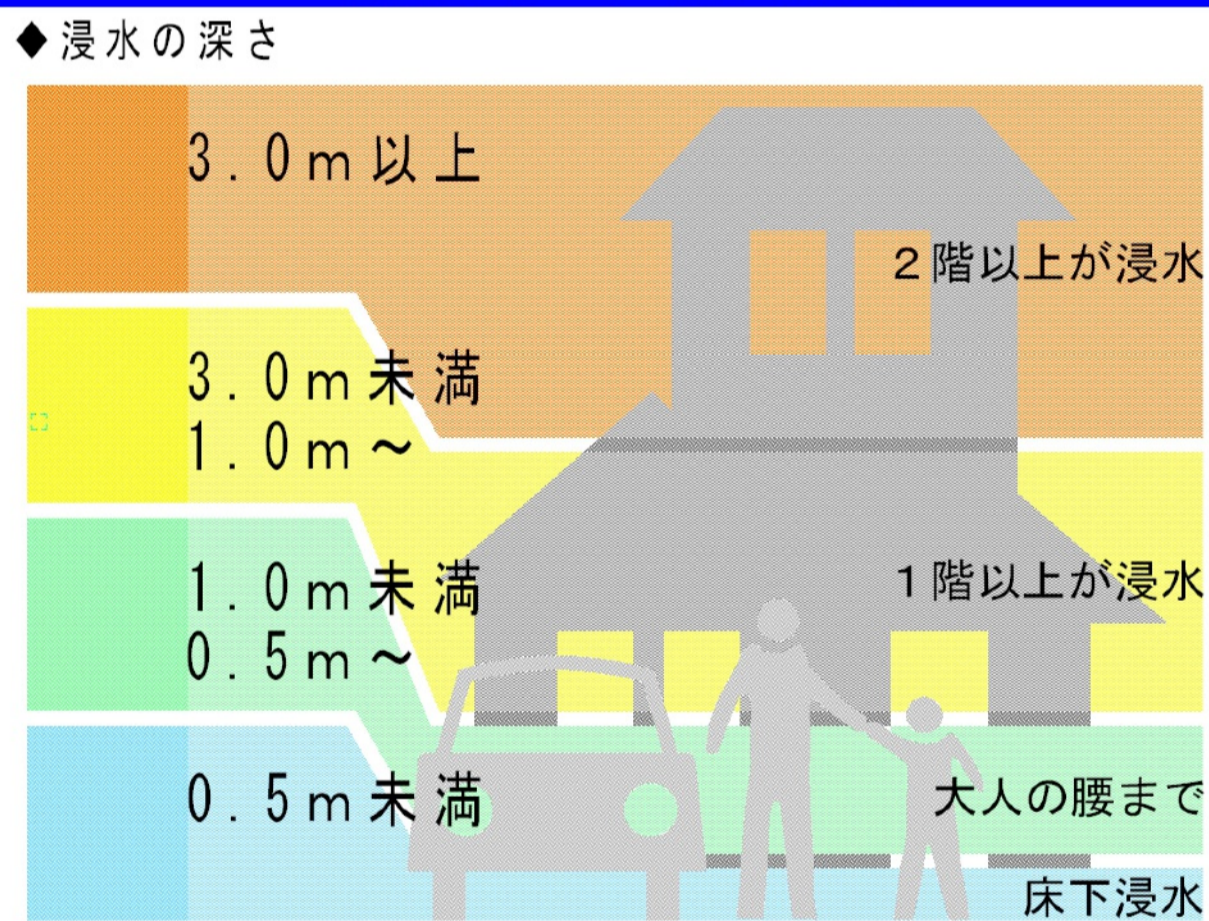
避難場所一覧

名称	住所	電話番号
大島中学校	大島村前平2037-1	
大島小学校	大島村前平2749	

防災関係機関の連絡先

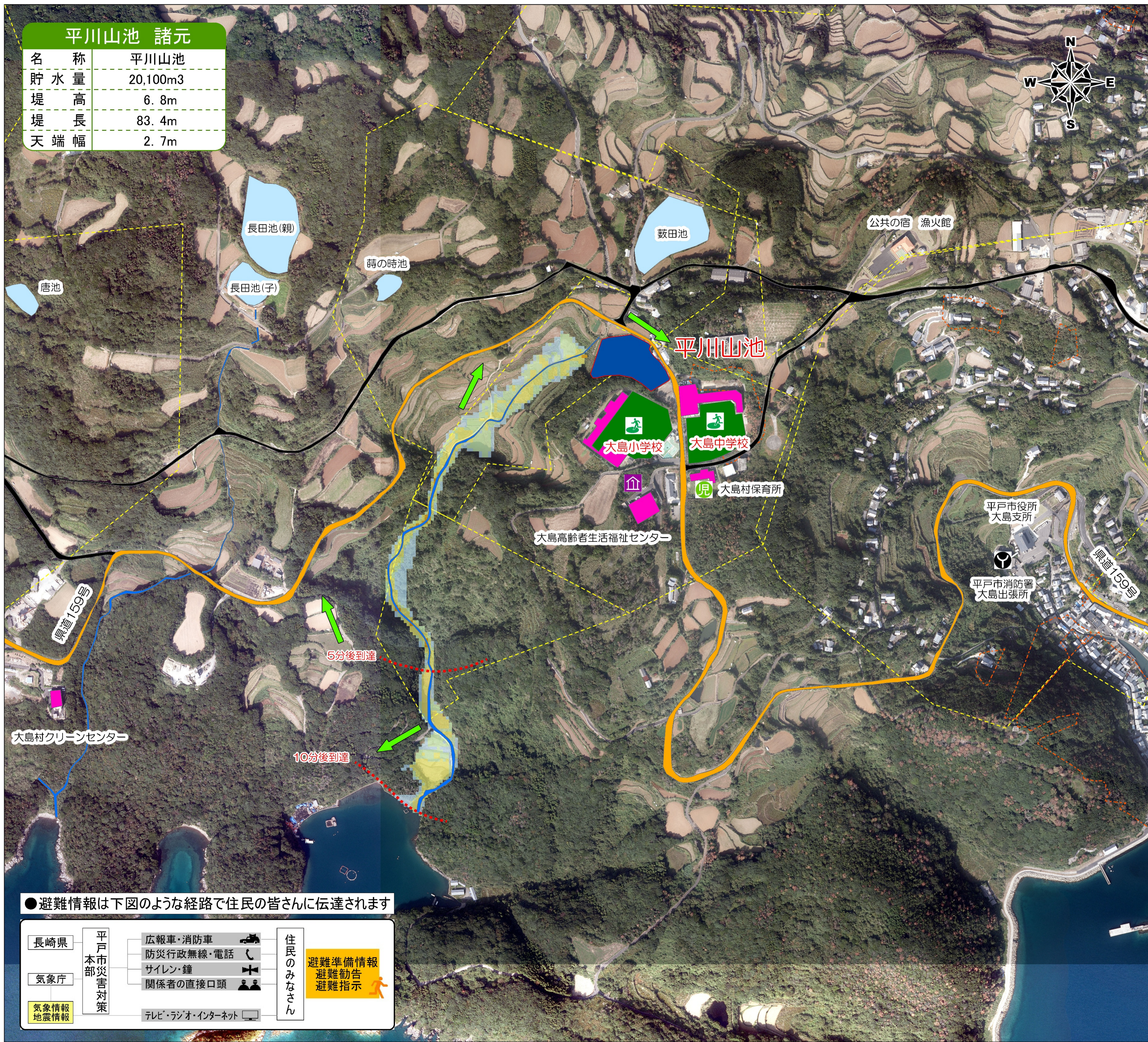
機関名	電話番号	受付内容
平戸市役所代表	0950-22-4111	災害通報 避難場所の開設
平戸市役所大島支所	0950-55-2511	災害全般の通報
消防署(緊急時)	119	救助・救急の要請
平戸市消防本部	0950-22-3167	災害全般の通報
平戸警察署	0950-22-3110	事件・事故等
大島警察官駐在所	0950-55-2020	事件・事故等
長崎県東北振興局	0956-23-4211	災害全般の通報

溜池ハザードマップの見方



- ◆ 凡例
- 避難場所
 - 児童福祉施設
 - 高齢者福祉施設
 - 消防機関
 - 警察機関
 - 公民館
 - 神社
 - 寺院
 - 郵便局
 - 危険箇所
 - 病院：診療所
 - 国道
 - 県道
 - 主要道
 - 洪水到達時間
 - 主な河川・水路
 - 対象溜池
 - その他溜池
 - 広地すべり
 - 急傾斜地
 - 主な目標物
 - 避難経路
 - 道道路

このマップに関する問合せ先：平戸市役所 農林水産部 農林整備課
 〒859-5192 平戸市岩の上町1508番地3
 TEL:0950-22-4111(代表)



平川山池 諸元

名称	平川山池
貯水量	20,100m ³
堤高	6.8m
堤長	83.4m
天端幅	2.7m

● 避難情報は下図のような経路で住民の皆さんに伝達されます

