

V 火 災

- 1 火災件数 38 件
- 2 損 害 額 25,375 千円
- 3 死 傷 者 死者 2 人
負傷者 2 人

火災概況年次比較表

年 次		令和4年	令和3年	増 減
区 分				
火災発生件数（件）		38	37	1
火災損害額（千円）		25,375	35,800	△ 10,425
り災世帯数（世帯）		6	7	△ 1
り災人員（人）		25	22	3
死者（人）		2	0	2
負傷者（人）		2	2	0
建物焼損床面積（㎡）		864	1,362	△ 498
建物焼損表面積（㎡）		0	51	△ 51
林野焼損面積（a）		34	18	16
焼 損 棟 数 （ 棟 ）	全焼	6	10	△ 4
	半焼	2	0	2
	部分焼	1	4	△ 3
	ぼや	3	4	△ 1
出火率（件） （人口1万人あたり）※		12.8	12.2	0.6

※ 令和4年1月1日現在人口29,777人 令和3年1月1日現在人口30,265人

署 所 別 火 災 状 況 年 次 比 較 表

署所別 区分		令和4年						令和3年					
		合計	本署	中津良	生月	田平	大島	合計	本署	中津良	生月	田平	大島
火災発生件数 (件)		38	9	18	5	5	1	37	9	11	8	6	3
	建物火災	7	2	1	3	1		10	2	3	1	4	
	林野火災	11	1	5	1	3	1	9	1	6	1		1
	車両火災	1				1		4	3			1	
	船舶火災	1	1					0					
	その他の火災	18	5	12	1			14	3	2	6	1	2
	爆発	0						0					
損害額 (千円)		25,375	9,997	134	14,868	376	0	35,800	20,132	6,678	1,285	7,705	0
	建物火災	25,167	9,997	1	14,868	301		35,380	19,742	6,678	1,285	7,675	
	林野火災	132		132				0					
	車両火災	75				75		420	390			30	
	船舶火災	0						0					
	その他の火災	1		1				0					
	爆発	0						0					
焼損棟数 (棟)		12	4	1	6	1	0	18	6	3	1	8	0
	全焼	6	2		4			10	3	1	1	5	
	半焼	2			2			0					
	部分焼	1				1		4	3			1	
	ぼや	3	2	1				4		2		2	
焼損面積	建物 床面積(m ²)	864	410		446	8		1,362	515	113	65	669	
	表面積(m ²)	0						51	51				
	林野(a)	34	1	20	4	8	1	18	5	5	1	6	1
り災世帯 (世帯)		5	2	0	2	1	0	7	2	2	0	3	0
	全損	2	1		1			3		1		2	
	半損	1			1			2	2				
	小損	2	1			1		2		1		1	
り災人員 (人)		8	4		3	1		22	8	8		6	
	死者 (人)	2		1	1			0					
	負傷者 (人)	2		1		1		2			1	1	

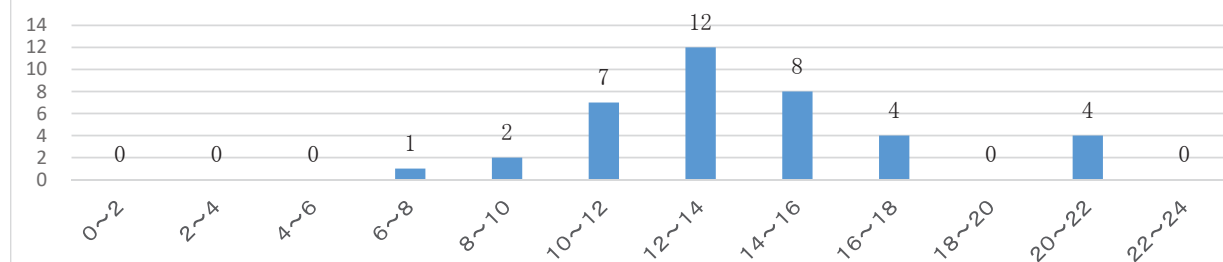
月 別 火 災 発 生 状 況

区分	月別	合計	1月	2月	3月	4月	5月	6月	7月	8月	9月	10月	11月	12月
令和4年火災件数 (件)		38	4	6	5	3	3	-	3	2	1	4	4	3
前年火災件数 (件)		37	4	3	1	3	3	1	1	4	-	8	5	4
建物 火災	件数 (件)	7	2			1	1		1			1	1	
	焼損床 面積(m ²)	864	8			322	55		69			410	0	
	焼損表 面積(m ²)	0	0			0	0		0			0	0	
	焼損棟数 (棟)	12	2			4	1		1			3	1	
	り災世帯 (世帯)	5	2			1	1		0			1	0	
	り災人員 (人)	8	3			1	2		0			2	0	
	損害額 (千円)	25,167	307				6,848	1,553		6,467			9,991	1
林野 火災	件数 (件)	11		4	2	2						1	2	
	焼損面積 (a)	34		15	4	8						3	4	
	損害額 (千円)	132		132	0	0						0	0	
車両 火災	件数 (件)	1									1			
	損害額 (千円)	75									75			
船舶 火災	件数 (件)	1		1										
	損害額 (千円)	0		0										
その他 の火災	件数 (件)	18	2	1	3		2		2	2		2	1	3
	損害額 (千円)	1	0	0	0		0		0	0		0	0	1
死傷者	死者 (人)	2				1								1
	負傷者 (人)	2		1	1	0								0

時間帯別・署所別発生件数及び損害額

区分 時間帯	件数 (件)						損害額 (千円)					
	計	本署	中津良	生月	田平	大島	計	本署	中津良	生月	田平	大島
計	38	9	18	5	5	1	25,375	9,997	134	14,868	376	0
0～2	0						0					
2～4	0						0					
4～6	0						0					
6～8	1			1			0					
8～10	2		1	1			1,554		1	1,553		
10～12	7	1	2	1	3		6,843			6,467	376	
12～14	12	3	7		1	1	138	6	132			
14～16	8	1	7				1		1			
16～18	4	1	1	1	1		0					
18～20	0						0					
20～22	4	3		1			16,839	9,991		6,848		
22～24	0						0					

時間帯別火災発生件数



火災覚知別件数

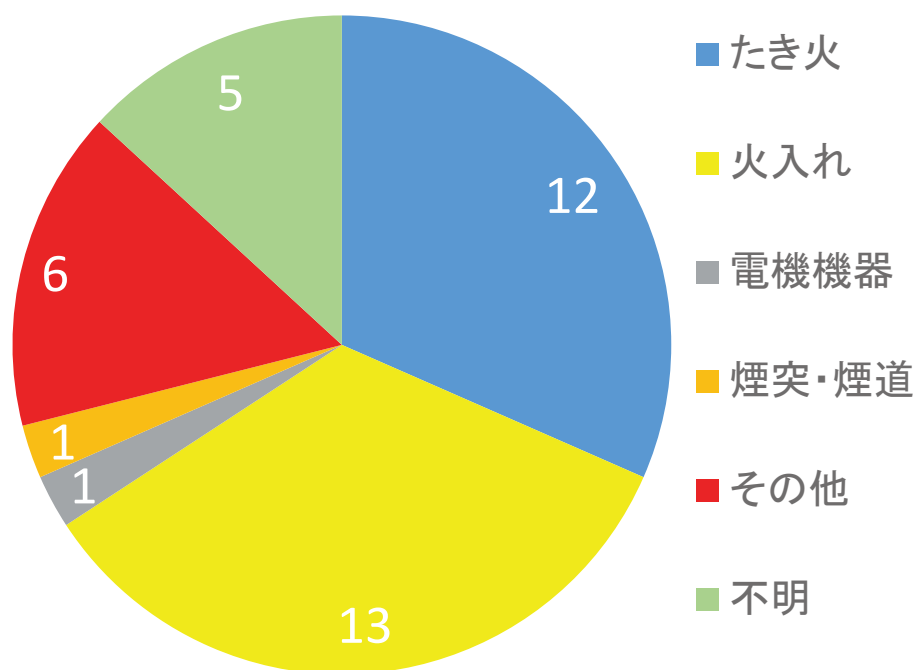
覚知別区分		件数
消防機関側	通報者側	
火災報知専用電話	固定電話(NTT除く)	2
〃	固定電話(NTT)	7
〃	携帯電話	24
加入電話	加入電話	0
〃	携帯電話	2
警察電話	—	0
駆け付け通報	—	0
事後聞知	—	2
その他	—	1
合 計		38



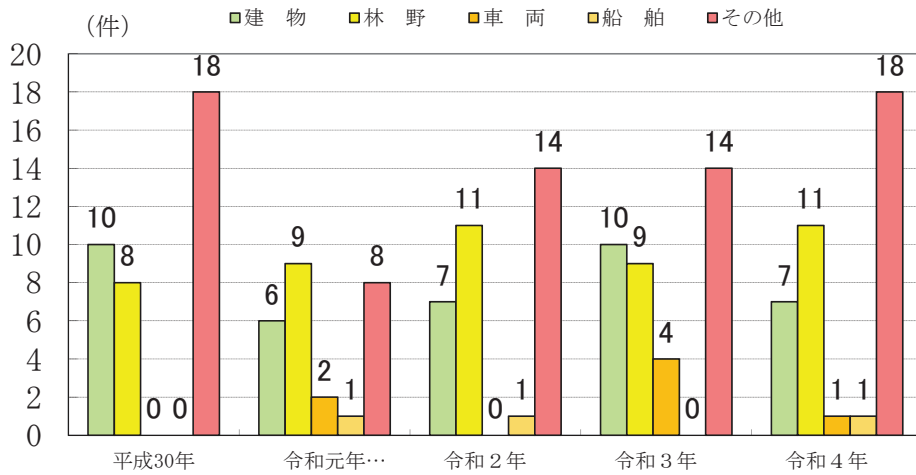
出火原因別火災発生件数

原因別 種別	たき火	火入れ	電機機器	煙突・煙道	その他	不明	合計
建物火災			1	1	3	2	7
林野火災	4	5				2	11
船舶火災					1		1
車両火災						1	1
その他火災	8	8			2		18
合計	12	13	1	1	6	5	38

出火原因別グラフ

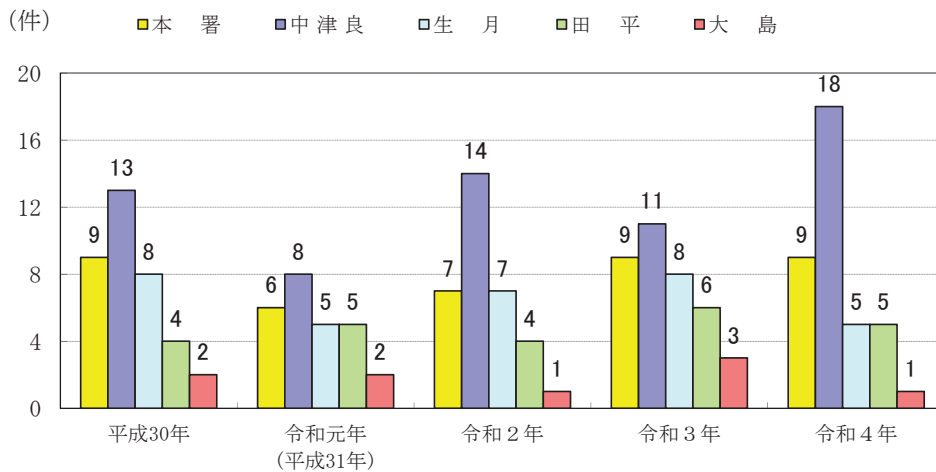


火災発生件数の推移（5ヶ年）

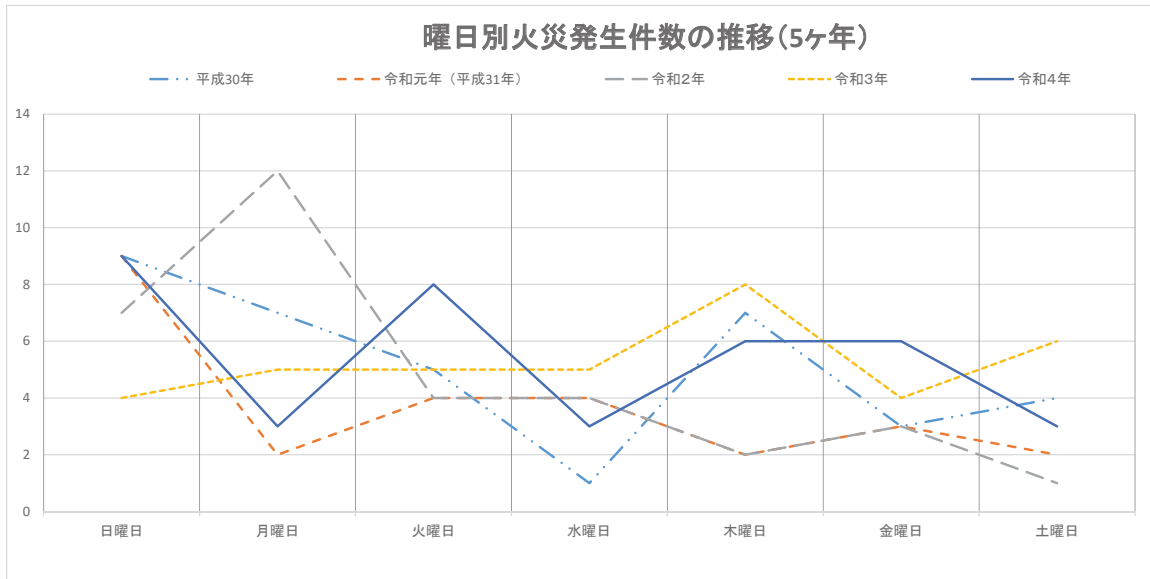


種別	年別	平成30年	令和元年 (平成31年)	令和2年	令和3年	令和4年
建物		10	6	7	10	7
林野		8	9	11	9	11
車両		0	2	0	4	1
船舶		0	1	1	0	1
その他		18	8	14	14	18
合計		36	26	33	37	38

署所別火災発生件数の推移（5ヶ年）

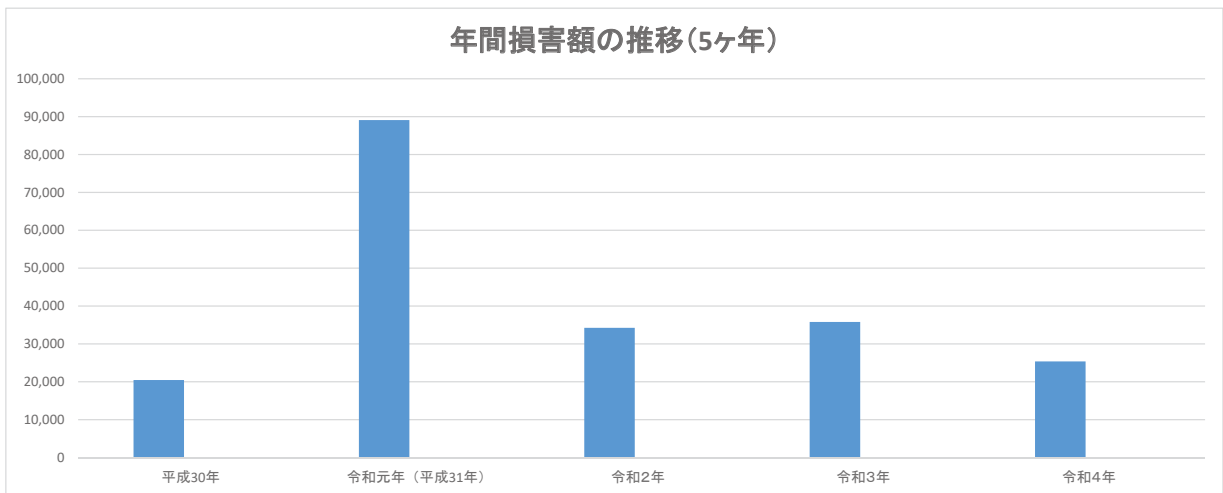


署所別	年別	平成30年	令和元年 (平成31年)	令和2年	令和3年	令和4年
本署		9	6	7	9	9
中津良		13	8	14	11	18
生月		8	5	7	8	5
田平		4	5	4	6	5
大島		2	2	1	3	1
合計		36	26	33	37	38



年別 曜日別	平成30年	令和元年 (平成31年)	令和2年	令和3年	令和4年	5ヶ年平均
日曜日	9	9	7	4	9	7.6
月曜日	7	2	12	5	3	5.8
火曜日	5	4	4	5	8	5.2
水曜日	1	4	4	5	3	3.4
木曜日	7	2	2	8	6	5.0
金曜日	3	3	3	4	6	3.8
土曜日	4	2	1	6	3	3.2
合計	36	26	33	37	38	34

単位：件



年別	平成30年	令和元年 (平成31年)	令和2年	令和3年	令和4年
損害額	20,471	89,099	34,253	35,800	25,375

単位：千円

消防隊活動状況

(単位：件)

種別		月												
		合計	1	2	3	4	5	6	7	8	9	10	11	12
救急支援	現着遅延	2			1	1								
	救命支援													
	後方支援	35	3		1	1	2	7	4	6	3	2	5	1
	ヘリ支援	47	5	5	4	4	3	2	6	2	3	5	4	4
	その他	1					1							
危険排除	危険物	1			1									
	毒・劇物													
	ガス													
	放射性物質等													
	航空機													
	船舶													
	火気取扱													
	電気													
	水害													
	山崩れ (がけ・土砂)													
	風害													
	その他													
その他	怪煙偵察	15	1	4	1		1	1	1		2		3	1
	自火報鳴動	7	2			1			1	2	1			
	アニマル救助	6				1	1			1	1	1		1
	その他	15		1	3	1		2	1	1	4	1		1
合計		129	11	10	11	9	8	12	13	12	14	9	12	8

出場延台数	154台
出場延人員	326人

火災出場に係る各所要時間一覧（5ヶ年）

年	件数	平均所要時間（分）					出場人員（人）			
		覚知～現着	覚知～放水	放水～鎮圧	覚知～鎮圧	覚知～鎮火	吏員	1件あたり	団員	1件あたり
平成30年	36	12.6	17.0	11.6	26.2	33.4	398	11	1,272	35
令和元年	26	14.2	15.9	12.3	25.5	38.1	293	11	979	38
令和2年	33	12.0	11.2	6.6	18.3	27.2	414	13	1,166	39
令和3年	37	13.1	14.8	16.5	29.6	41.3	405	11	976	29
令和4年	38	13.2	14.4	11.2	24.4	37.5	433	12	1,150	36

※「放水」までの所要時間については、消防団の放水を含む。

出場人員については、吏員又は団員が出動していない事案については被除数として計上しない。

