

# 水の安全を守るために ～平戸市水道局の取り組み～

## 全国水道週間コンクール

水道への理解を深め、健全な発展と限りある水資源を有効に利用するよう、日本水道新聞社主催の懸賞募集に取り組んでいます。市内各小学校から毎年多数の応募作品が出品され、優れた作品の中から全国コンクールの形で選考され、ポスター部門では近年、第1位の特選や第2位の入選作品に選ばれています。



令和5年度特選  
さかもと  
**坂本 未琉** さん  
(大島小3年)



令和3年度特選  
なかお  
**中尾 文香** さん  
(当時・大島小5年)

## LINEで24時間お手続き

平戸市公式LINEで、水道の使用開始・中止手続きが可能です。

※2営業日前までに申請してください。

※平日午前8時30分～午後5時15分に確認します。



## 水道施設の見学ツアー

小学生の社会科見学をはじめ、各種団体で浄水場などの施設を見学できます。



水道局施設管理班 ☎22-3838

## 水道コラム

### 節水を心がけてください

水は限りある資源です。普段から節水を心がけましょう。

### 水道管の凍結防止対策

厳しい冷え込みが続くときは、水道管が凍結して水が出なくなったり、破裂することがあります。次のような凍結防止対策にご協力ください。

- ▶露出している水道管に保温材を巻き付ける
- ▶布や新聞紙の入ったビニール袋や発泡スチロールをメーターボックスに入れる

### 空き家の水道管理は大丈夫？

空き家や長期間不在になる場合、漏水の発見が遅くなり、水道料金が高額になる恐れがあります。

#### ○長期不在にする前に確認すること

- ▶蛇口の閉め忘れ
  - ▶トイレや給湯器などの故障がないか
  - ▶水を使用していないときにメーター器のパイロットが回っていないか(漏水がないか)
- 念のため長期不在にする前に、メーターボックス内の止水栓バルブを閉めましょう。

### 水道検針にご協力ください

毎月20日ごろ～月末、水道メーターを検針いたしますので、ご協力ください。

- ▶犬は、出入口・メーターボックス・玄関・ポストから離してつないでください。
- ▶メーターボックスを車や物、雑草などでふさがないでください。



### 期限内納付にご協力ください

料金の支払いがない場合、納付期限経過後20日以内に督促状を送ります。さらに支払いが遅れると、給水停止の処分を受けます。

※督促状の発送に、毎月約650件の郵送料や印刷代などで多額の費用がかかっています。

### 便利でエコな口座振替

口座振替でのお支払いは、環境保全や経費削減に役立ちます。

安心・安全・便利な口座振替をぜひご利用ください。



## 浄水場にコイ？

平成6年、給水開始70周年記念に、平戸市北部の「箕坪ダム」と「神曾根ダム」の水質異常を早期発見するため、水道水の元になる水とは別に原水が流入する「生物監視池」が、平戸浄水場に設置されました。

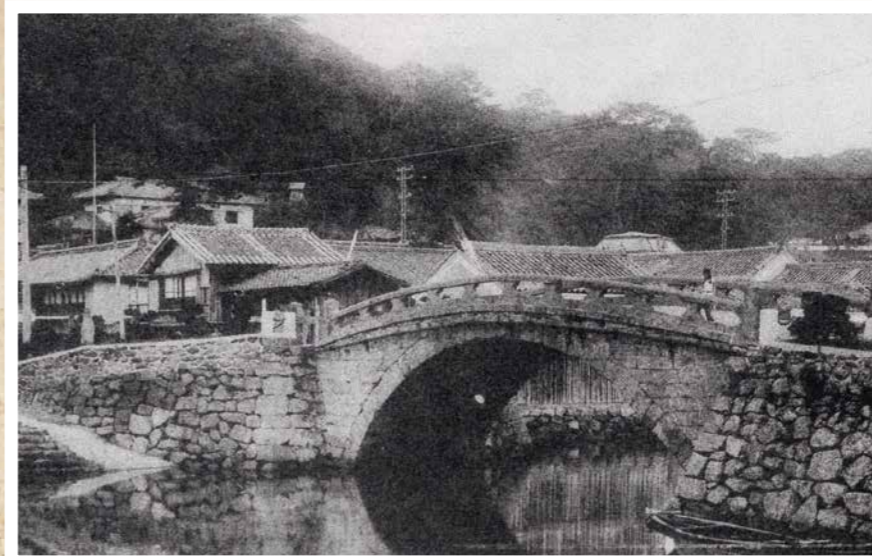
全国でもコイや金魚、メダカなどの生きものが水の安全を守っています。



# 意外と知らない 水道のこと

平戸市の上水道は、大正13年に給水開始しました。長崎県内では、長崎市、佐世保市に次ぎ3番目。そして今年、給水開始100周年を迎えます。100年前から拡張工事を重ね、市内の98.3パーセントの地域で、蛇口をひねると水道水が出るようになりました。これからも、市民の皆さんへ安全で安心な水道水を安定的にお届けします。

水道局総務班 ☎22-3838



昭和初期の幸橋(側面に架かっている水道管は、昭和59年に幸橋が改修されるまで使用していました)



昭和30年前後の延命町通り



大正11年ごろの幸橋

**安全な水を届ける水道事業**  
現在、平戸・生月・田平・大島地区の水道施設は、総勢28人の水道局職員で管理・運営しています。  
生活に欠かせない水道水を、市内各地へ安定して送り届けるためには、たくさんの費用がかかります。水道事業経営にかかる費用の大部分は、市民の皆さんの貴重な水道料金で賄っています。(独立採算制)

**100年後の安定供給へ**  
令和5年度、脱炭素化と経費削減のため、一部施設の照明をLED化しました。今後は、高効率電動機の導入など、持続可能な社会を実現するための施策に取り組めます。  
また、漏水事故や災害が起きると長期の断水が発生する恐れがあるため、災害に強い水道施設を指して水道施設の建設や改良、更新を計画的に行います。



### 令和4年度水道事業決算状況(※税込み)

収益的収支	収入	11億7,353万円
	支出	9億5,130万円
資本的収支	収入	7億9,123万円
	支出	12億1,628万円

※収益的収支 経営活動により発生するすべての収入と支出  
※資本的収支 施設の建設改良に関する投資的な収入と支出  
資本的収支の不足額は、前年度の内部留保資金と当年度の損益勘定留保資金などで補填します。

### 水道料金表(※基本料金+従量料金) ※10円未満切り捨て

	口径区分			
	20mm以下	25mm・30mm	40mm以上	
<b>基本料金</b>	1,663円	2,493円	3,325円	
従量料金/m <sup>3</sup>	使用水量0m <sup>3</sup> ～5m <sup>3</sup> の部分	56円	68円	79円
	使用水量6m <sup>3</sup> ～10m <sup>3</sup> の部分	89円	100円	111円
	使用水量11m <sup>3</sup> ～20m <sup>3</sup> の部分	244円	255円	266円
	使用水量21m <sup>3</sup> ～30m <sup>3</sup> の部分	255円	266円	277円
	使用水量31m <sup>3</sup> ～100m <sup>3</sup> の部分	266円	277円	288円
使用水量101m <sup>3</sup> ～の部分	277円	288円	300円	