

## 平戸市アルベルゴ・ディフーズタウンモデル地区 —Priority Areas—

平戸市アルベルゴ・ディフーズタウン計画書の策定にあたり、今年度、最初に取り組む3つのモデル地区を設定しました。

これらの地区の成果を軸に、平戸市内全体でアルベルゴ・ディフーズタウン推進に取り組む計画です。

### モデル地区③ 大島村神浦地区エリア

国の伝統的建造物群保存地区。現在でも江戸時代中期から昭和初期までの建物が、道の屈曲に沿うように建てられていることも特徴の1つ。離島の活性化モデル地区として選定。



### モデル地区② 田助地区エリア

平戸港の副港として栄えた地域。昔ながらの町屋(文化財)が残る港町。漁村地域のモデル地区として選定。



### 重点モデル地区① 平戸城下町エリア

長崎県「美しいまちづくり重点地区」および平戸市「街なみ環境整備事業」で町屋の修景・保存・無電柱化された地区。市街地として商店街の空き家などの活用対策として選定。



## 特集 Albergo Diffuso Town Hirado アルベルゴ・ディフーズタウン平戸

～世界に誇れる地域ホテルのおもてなしを目指して～

☎ 観光課観光振興班 ☎22-9140

イタリア発祥の、空き家を活用した新たな観光のかたち「アルベルゴ・ディフーズ」(分散型の宿)。令和4年度、平戸市はまち全体を宿泊施設として活用する「アルベルゴ・ディフーズタウン」のスタートアップ認証自治体に認定され、推進に向けた取り組みが始まりました。ここでは、これまでの取り組みと今後の計画を紹介します。

### 令和5年度の主な取り組み —Challenge in 2023—

#### モニターツアー



食や体験ツアーなど、宿泊者への高付加価値アクティビティを試行しました。

#### 空き家状況調査



市内の空き家を調査し、宿泊やレセプションなどへ活用の可能性を検討しました。

#### ワークショップ



3回のワークショップを開催し、推進に向けての課題をブラッシュアップしました。

平戸市アルベルゴ・ディフーズタウン計画書の策定

## 田助地区 着手事例

# レムコー邸 (旧角屋主屋)

### どんなところ?

田助地区の中心にある、明治後期に建てられたとされる大きな木造建築で、登録有形文化財として指定されています。廻船問屋(1階)、舟屋(2階)として、地域の歴史とともに歩んできました。



レムコー・フロライク さん(田助町)  
オランダ王国 レールダム市出身  
平成19年から7年間、平戸市の国際交流員を務め、現在はフリーランスとして通訳や制作などの仕事の傍ら、自らの手で自宅を改修しています。

### Interview

#### 「平戸に来てよかった」と思えるゲストハウスに

この家との出会いは7年前。当時は空き家になっていた、1週間後に解体される予定でした。知人から紹介され、「すばらしい日本家屋だ!解体なんてもったいない」と一目ぼれして購入しました。それから、ゲストハウスを開業するため少しずつ改修に取り組んでいます。

平戸は自然も食べ物も豊かで、住民の皆さんは人情深い、とても魅力的なまちです。

田助港を一望できる昔ながら日本家屋で、平戸の自然や人情に触れ、「平戸に来てよかった」「平戸に住みたい」と思ってもらえるゲストハウスを目指しています。

また、宿泊施設としてだけでなく、平戸を満喫できるアクティビティも、これからたくさん提案できればと思っています。

完成をお楽しみに!

### 現在の建物

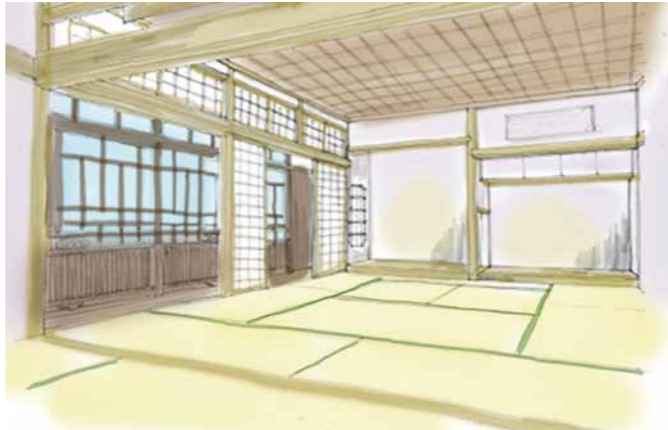


日本家屋のおもむきと、明るく清潔感のあるおもてなしの空間に。



日本庭園と田助港のオーシャンビューを楽しむゲストハウスへ。

### 改修イメージ



## 令和6年度の主な取り組み予定 -Challenge in 2024-

### 城下町エリア

宿泊施設の改修および飲食店舗の改修



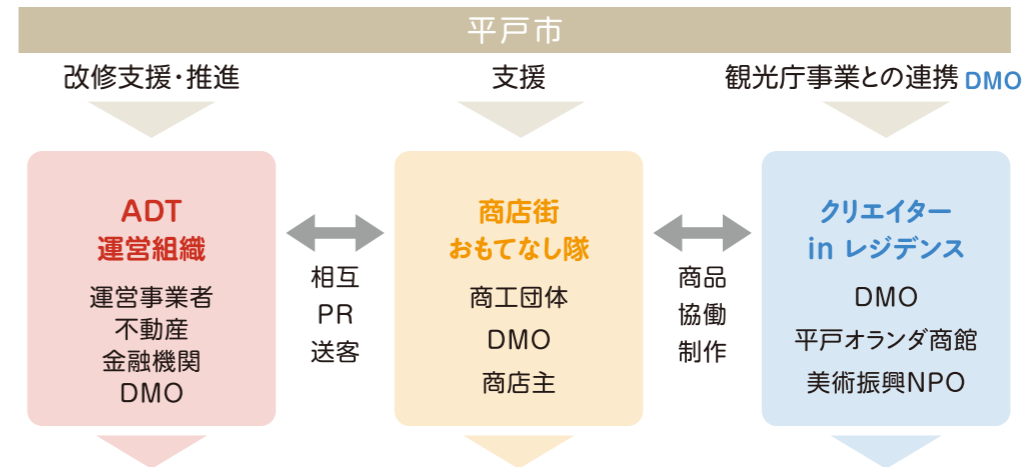
### 田助町エリア

宿泊施設の改修(13ページで事例紹介)

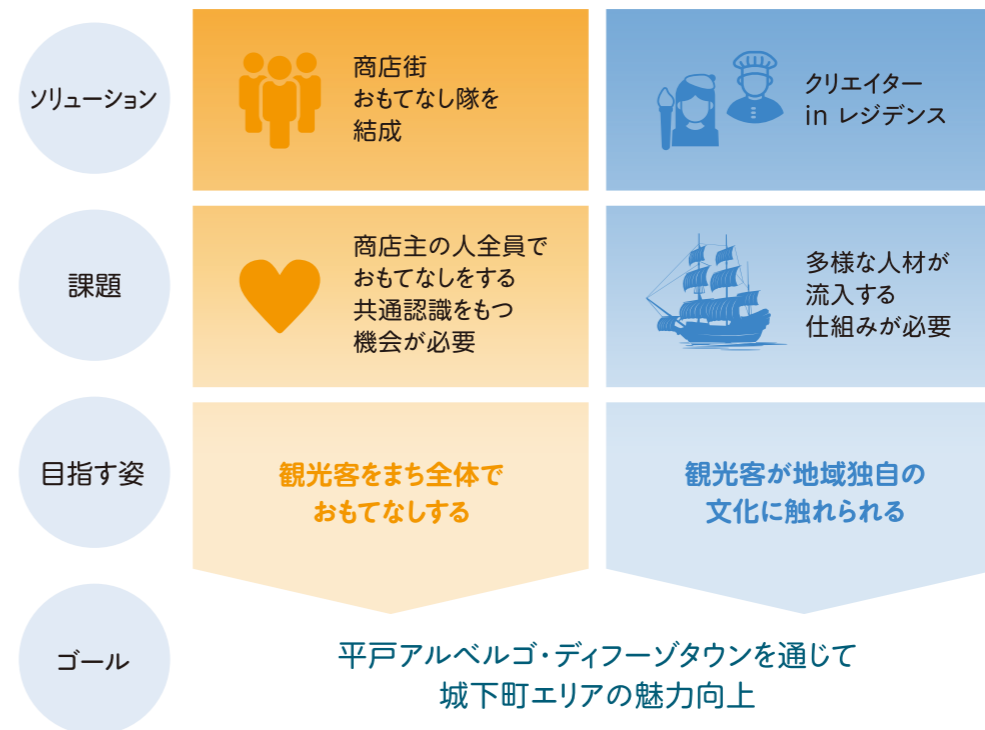


※さらに調査事業として、松浦家関連の歴史的資源の活用調査を実施予定(棲霞園など)

## 重点モデル地区 城下町エリアではさらに魅力向上へ



### アルベルゴ・ディフーズの推進



### 商店街おもてなし隊

平戸市アルベルゴ・ディフーズタウン計画書のモデル地区である平戸城下町エリアに観光客を誘致するため、先進地域の取り組み事例などの調査研究や地域にある資源の再発掘を行うとともに観光商品としての活用を目指します。

また、観光のお客様に対し、おもてなし(サービス)のガイドラインを整備し、平戸城下町エリアのにぎわいを創出していきます。



### クリエイター inレジデンス

創作的な仕事(画家、音楽家、デザイナーなど)をしている人を招へいし、一定期間、城下町エリアの空き店舗や空きスペースを活用した創作活動を行ってもらう事業です。

その期間に、地域の皆さんとの交流や新たな地域の魅力の向上につなげていきます。