

観 光 統 計

令和5年（1月～12月）



平 戸 市

調査・集計のあらまし

この統計は、令和5年1月から令和5年12月までに本市を訪れた観光客数について調査・推計し、過去における観光客数等と対比したものです。

1. 調査の目的

本調査では、平戸市観光行政の基礎資料となる観光統計の現状を調査分析し、その特徴や動向を表し、より適正な観光客数の把握に努めるとともに、観光施策等の指針を明確にするため、この調査を実施するものです。

2. 調査の概要

(1) 調査方法

- ①平戸大橋における交通量調査
- ②大島フェリー乗船調査
- ③報告及び聞き取り調査（観光施設、宿泊施設）
- ④アンケート調査

(2) 調査対象期間

令和5年1月～令和5年12月（1年間）

目 次

1. 令和5年観光客の動向結果	1
総括	2
2. 観光客の推移	
①平戸市観光客(全体)の推移	3
②観光施設入館者状況	5
③ゴールデンウィーク観光施設入館状況	5
④海水浴場・海浜公園・キャンプ場利用状況	6
⑤外国人宿泊客の推移	7
⑥市内宿泊施設数	7
⑦宿泊者数の推移	8
⑧修学旅行客数	9
⑨体験観光客数	10
⑩観光案内所利用者数の推移	11
⑪地域別宿泊客数	12
3. その他資料	
①令和5年イベント一覧表	13
②テレビ・ラジオ放送一覧表	15
③雑誌・新聞等掲載一覧表	16
④観光関係年表	18
⑤平戸市制施行からの年間観光客数推移	25

1. 令和5年観光客の動向結果

※()は対前年比増減

観光客数	1,438,786	(△10.3%	約166千人の減)
宿泊客数	237,986	(△3.5%	約9千人の減)
宿泊客延滞在数	258,564	(△4.2%	約11千人の減)
日帰り客数	1,180,222	(△11.6%	約155千人の減)
観光消費額	93億3千万円	(△1.3%	約1億2千万円の減)
観光施設入館者数	169,800人	(△0.5%	約9百人の減)
修学旅行客数	53校 3,056人	(△52.2%	29校減 33百人の減)

	平戸地区	生月地区	田平地区	大島地区	合計
観光客数①+②	1,073,373人 (△13.9%)	114,973人 (5.9%)	241,308人 (△0.6%)	9,132人 (25.1%)	1,438,786人 (△10.3%)
日帰り客数 ①	892,236人 (△15.1%)	111,414人 (6.6%)	170,287人 (△3.0%)	6,285人 (62.8%)	1,180,222人 (△11.6%)
宿泊客数	166,025人 (△6.6%)	2,245人 (△40.4%)	67,873人 (6.3%)	1,843人 (46.6%)	237,986人 (△3.8%)
宿泊客延滞在数 ②	181,137人 (△7.4%)	3,559人 (△11.4%)	71,021人 (6.3%)	2,847人 (△17.2%)	258,564人 (△4.2%)
観光消費額	6,935百万円 (△4.5%)	359百万円 (13.6%)	1,948百万円 (9.8%)	83百万円 (13.8%)	9,326百万 (△1.3%)

【動向結果のあらまし】

・1月～3月期は、令和4年から続く「平戸満喫ドライブキャンペーン」の実施することで、日帰り客、宿泊客共に増加した。

・4月～6月期は、5月8日「新型コロナウイルス感染症が感染症法の5類への移行」から、他自治体による旅行キャンペーンの展開により、日帰り客、宿泊客共に減少した。

・7月～9月期は、8月の台風襲来や悪天候に伴い、平戸地区と田平地区での花火大会が延期した。また、9月の連休時にも、線状降水帯発生による大雨などの影響もあり日帰り客、宿泊客共に減少した。

・10月～12月期は、物価高騰による影響を軽減し、観光関連事業者を支援するため、他自治体による「宿泊キャンペーン」から、日帰り客、宿泊客は、共に減少した。

【総括】

令和5年の平戸市の観光客数は、143万9千人と前年より約16万6千人(10.3%)減少した。日帰り観光客は118万人で前年より約15万5千人(11.6%)の減少となり、宿泊客数は23万8千人で前年より約9千人(3.5%)の減少となった。観光消費額は、93億3千万円で約1億2千万円(1.3%)の減少となった。

観光客数、宿泊客数が減少した主な要因としては、令和4年から実施した「特割宿泊キャンペーン」と「平戸満喫ドライブキャンペーン」などのコロナ対策の誘客事業が終了したことによるものと考えられる。また、他の自治体による物価高騰対策の宿泊キャンペーンの実施したことも、減少した要因の一つと思われる。その他、8月の台風襲来による花火大会の延期や9月連休時の大雨等の悪天候の影響などもあった。

修学旅行のホテル宿泊については、53校と前年より29校(35.4%)減少し、人数についても3,056人と前年より3,341人(52.2%)減少となった。体験民泊による修学旅行は、新型コロナウイルスが感染症法の5類に移行となり、各団体での受入を再開したことから、前年より30校増加し、人数も724人の増加となった。

外国人宿泊客については、令和4年10月からの入国規制緩和に伴い、国内においてもコロナ禍前の7割程度まで回復した。本市においても、観光庁の観光再始動事業によるインバウンド誘客事業の効果もあり、13,933人となり、前年より約1万3千人の増加となった。今後は、円安を背景にインバウンドの増加を期待し、観光庁の補助事業を活用した誘客事業に取り組む予定である。

次に、観光施設入場者数は169,800人と前年より895人(0.5%)減少となった。主な要因としては、コロナ禍の入館対策として実施した平戸満喫ドライブキャンペーンの終了によるものと考えられる。しかし、松浦史料博物館については、福岡からの日帰りバスツアーの催行により、前年より1,126人(6.4%)増加となった。また、日本100名城の平戸城乾櫓では、新たにレストラン(カフェ)をオープンし民間活力による運営を行うなど、新たな魅力づくりに着手した。

観光客・宿泊客の動向は、新型コロナウイルス感染も感染症法の5類に移行され「アフターコロナ」への誘客対応が想定される。また、インバウンドの回復から、都市圏や京都などの有名観光地ではオーバーツーリズムなどの問題も発生している。今こそ、地方観光誘客が期待されており、本市独自の「アルベルゴ・ディフーズタウン」や「アドベンチャーツーリズム」などの観光事業を展開しながら観光客・宿泊客の誘客と満足度向上や、観光消費額増につなげていくことが課題である。

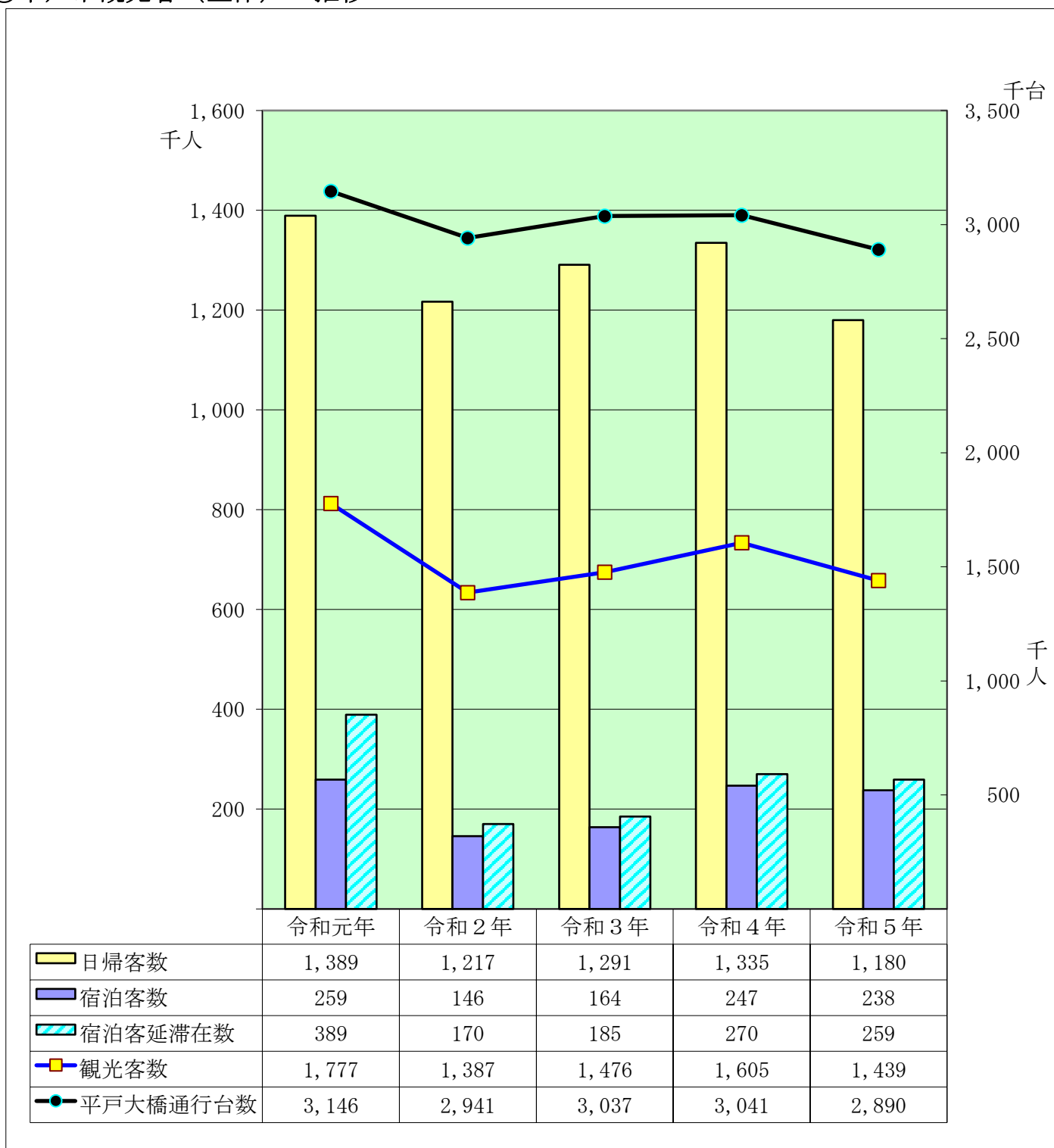
また、地域DMOである平戸観光協会では、第2期の地域DMO事業計画を策定し新たな戦略(魅力づくり、観光DX、体制整備など)をスタートしている。今後もDMOを中心に、観光庁の補助事業を積極的に活用しながら、関係機関と連携を図り、観光客数の増加をはじめ各数値目標の達成を目指していく。

【令和5年度の主な事業】

平戸版DMO推進事業・アドベンチャーツーリズム事業・アルベルゴ・ディフーズタウン推進事業・ナイトミュージアム事業・鄭成功生誕400周年記念事業・わくわくドキドキ子どもジョブチャレンジ事業・インバウンド向け旅行商品化促進事業

2. 観光客の推移

①平戸市観光客（全体）の推移



※平戸大橋の通行量については、平成24年1月1日から交通量認識システムの導入により、平戸大橋からの入込台数を把握することができるようになった。

地域別平戸大橋通行量(佐世保ナンバー以外)

(単位:台)

	令和元年	令和2年	令和3年	令和4年	令和5年	前年比
長崎	119,254	113,414	122,893	123,171	118,697	96.4%
九州6県・沖縄	281,287	240,761	237,708	270,526	266,687	98.6%
中国	11,428	7,574	7,574	8,498	9,544	112.3%
四国	2,499	2,053	2,276	2,343	2,412	102.9%
近畿	21,452	16,559	16,186	12,472	11,675	93.6%
東海	12,733	9,286	9,761	9,251	8,216	88.8%
北信越	1,951	1,731	2,147	2,023	1,967	97.2%
関東	15,453	13,430	12,861	10,926	10,601	97.0%
東北・北海道	2,859	2,501	2,711	2,106	1,605	76.2%
その他	238,360	240,795	255,474	233,973	93,866	40.1%
バイク	-	-	-	-	12,913	0.0%
合計	707,276	648,104	669,591	675,289	538,183	79.7%

【平戸市観光客（全体）】

(単位：人)

	令和元年	令和2年	令和3年	令和4年	令和5年	前年比
日帰り客数①	1,388,609	1,216,513	1,290,733	1,334,922	1,180,222	88.4%
宿泊客数	259,255	146,466	163,879	246,658	237,986	96.5%
宿泊客延滞在数②	388,884	170,240	185,263	269,964	258,564	95.8%
観光客数①+②	1,777,493	1,386,753	1,475,996	1,604,886	1,438,786	89.7%

【平戸地区】

(単位：人)

	令和元年	令和2年	令和3年	令和4年	令和5年	前年比
日帰り客数①	1,019,354	976,412	1,048,646	1,051,053	892,236	84.9%
宿泊客数	210,631	119,090	126,495	177,772	166,025	93.4%
宿泊客延滞在数②	315,947	140,428	142,627	195,680	181,137	92.6%
観光客数①+②	1,335,301	1,116,840	1,191,273	1,246,733	1,073,373	86.1%

【生月地区】

(単位：人)

	令和元年	令和2年	令和3年	令和4年	令和5年	前年比
日帰り客数①	180,458	80,268	81,965	104,534	111,414	106.6%
宿泊客数	3,804	1,252	1,931	3,765	2,245	59.6%
宿泊客延滞在数②	5,706	1,756	2,394	4,015	3,559	88.6%
観光客数①+②	186,164	82,024	84,359	108,549	114,973	105.9%

【田平地区】

(単位：人)

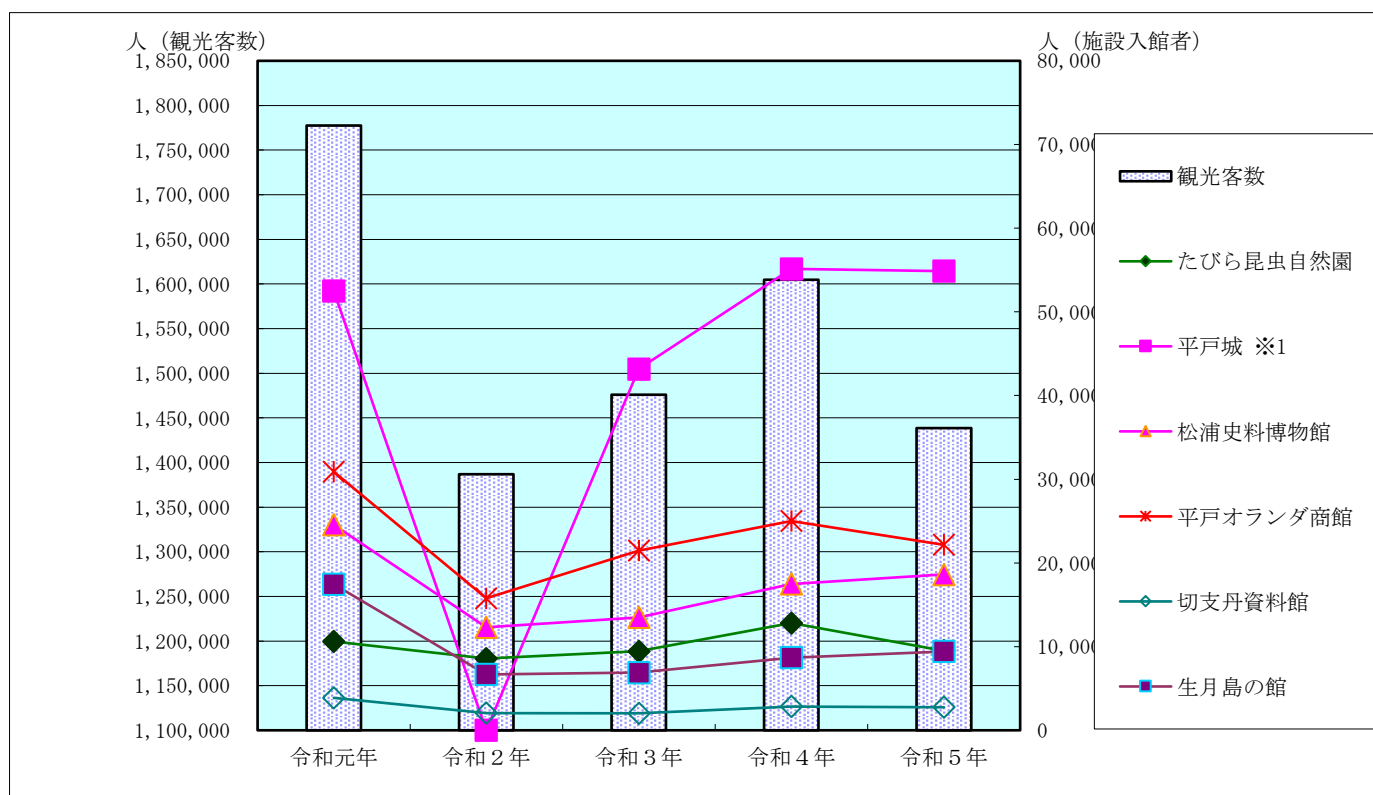
	令和元年	令和2年	令和3年	令和4年	令和5年	前年比
日帰り客数①	181,919	156,389	156,616	175,475	170,287	97.0%
宿泊客数	41,291	24,992	34,333	63,864	67,873	106.3%
宿泊客延滞在数②	61,937	25,779	36,442	66,831	71,021	106.3%
観光客数①+②	243,856	182,168	193,058	242,306	241,308	99.6%

【大島地区】

(単位：人)

	令和元年	令和2年	令和3年	令和4年	令和5年	前年比
日帰り客数①	6,878	3,444	3,506	3,860	6,285	162.8%
宿泊客数	3,529	1,132	1,120	1,257	1,843	146.6%
宿泊客延滞在数②	5,294	2,277	3,800	3,438	2,847	82.8%
観光客数①+②	12,172	5,721	7,306	7,298	9,132	125.1%

②観光施設入館者状況



観光施設名	令和元年	令和2年	令和3年	令和4年	令和5年	前年比
観光客数	1,777,493	1,386,753	1,475,996	1,604,886	1,438,378	89.6%
平戸城 ※1	52,475	-	43,171	55,139	54,860	99.5%
松浦史料博物館	24,546	12,308	13,494	17,490	18,616	106.4%
平戸オランダ商館	30,891	15,780	21,475	25,005	22,167	88.7%
切支丹資料館	3,875	2,065	2,030	2,849	2,755	96.7%
鄭成功記念館	5,061	2,726	2,575	3,171	4,095	129.1%
生月大魚藍観音	10,829	5,526	4,484	5,969	6,302	105.6%
生月島の館	17,451	6,671	6,885	8,692	9,412	108.3%
里田原歴史民俗資料館 ※2	594	-	-	-	-	-
田平天主堂	109,226	38,120	29,301	26,369	29,071	110.2%
たびら昆虫自然園	10,612	8,577	9,442	12,817	9,514	74.2%
春日集落案内所かたりな ※3	20,847	16,646	13,912	13,194	13,008	98.6%
計	286,407	108,419	146,769	170,695	169,800	99.5%

※1 平戸城は令和元年10月1日から令和3年3月31日まで休館

※2 里田原歴史民俗資料館は令和元年6月30日閉館

※3 春日集落案内所かたりなは平成30年4月1日開館

その他施設名	令和元年	令和2年	令和3年	令和4年	令和5年	前年比
平戸瀬戸市場	407,757	350,360	330,990	331,276	325,377	98.2%

③ゴールデンウィーク観光施設入館状況

(単位：人)

イベント・施設名	令和元年	令和2年	令和3年	令和4年	令和5年	前年比
(ゴールデンウィーク)	4/27～5/6	4/29～5/6	4/29～5/5	4/29～5/8	4/29～5/7	
平戸城	8,317	休館	4,209	4,398	3,433	78.1%
松浦史料博物館	1,751	休館	674	987	910	92.2%
オランダ商館	2,513	休館	806	1,573	1,204	76.5%
合計	12,581	0	5,689	6,958	5,547	79.7%

④海水浴場・海浜公園・キャンプ場利用状況

(単位：人)

海水浴場・海浜公園名	令和元年	令和2年	令和3年	令和4年	令和5年	前年比
荒崎海水浴場	3,080	-	-	1,247	985	79.0%
WEST END CAMP	1,146	-	-	3,093	1,850	59.8%
千里ヶ浜海水浴場	4,516	-	4,941	4,194	4,641	110.7%
人津久海水浴場	3,000	-	-	-	4,300	-
根獅子海水浴場	5,700	-	-	-	5,139	-
御崎浦海浜公園	268	-	165	210	436	207.6%
早崎地区海浜公園	1,571	1,391	1,100	1,611	2,063	128.1%
Sun Sea(御崎野営場)	893	834	1,039	912	904	99.1%
中瀬草原キャンプ場	2,458	3,824	5,723	4,200	2,700	64.3%
一六海水浴場	876	1,476	1,180	920	874	95.0%
大賀キャンプ場	700	420	560	580	540	93.1%
大根坂白浜海水浴場	633	193	96	163	249	152.8%
計	24,841	8,138	14,804	17,130	24,681	144.1%

※「-」は、未開設。

※半元キャンプ場は、令和4年度からWEST END CAMPに変更。

⑤外国人宿泊客の推移

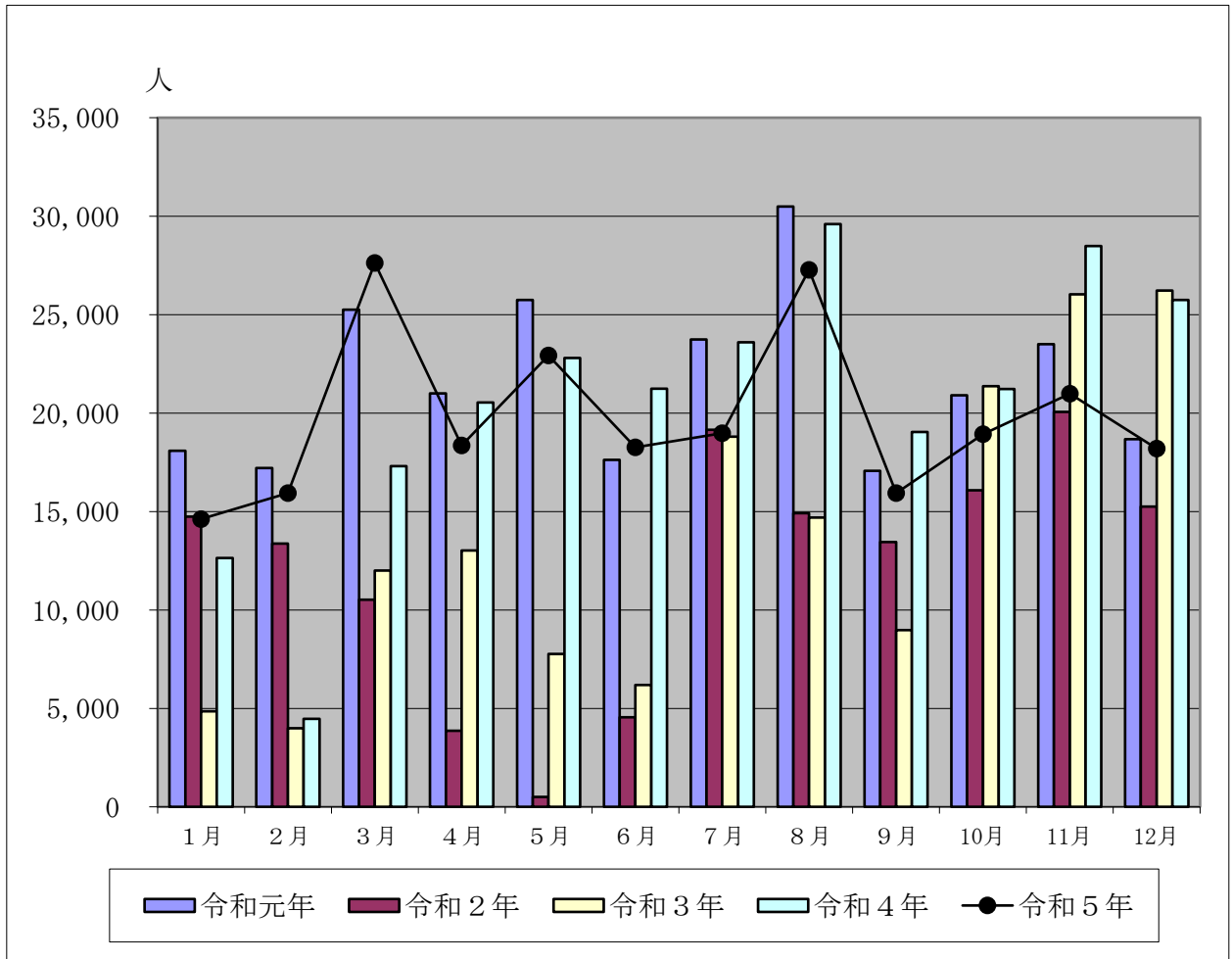
(単位：人)

国 籍	令和元年	令和2年	令和3年	令和4年	令和5年		
	宿泊者数	宿泊者数	宿泊者数	宿泊者数	宿泊者数	前年比	延べ宿泊
台湾	707	61	0	19	296	1557.9%	315
韓国	7,825	234	0	416	1,746	419.7%	1,927
中国	7,293	182	1	8	134	1675.0%	151
香港	2,456	230	2	69	843	1221.7%	900
タイ	20	0	0	0	95	0.0%	101
インドネシア	80	0	0	0	2	0.0%	4
フィリピン	47	0	0	15	24	160.0%	26
シンガポール	60	3	0	7	102	1457.1%	119
ロシア	0	0	0	0	0	0.0%	0
米国	101	37	2	37	253	683.8%	286
英国	64	1	0	19	66	347.4%	68
オランダ	50	1	0	5	45	900.0%	49
フランス	63	1	0	1	36	3600.0%	55
ドイツ	20	0	0	10	16	160.0%	20
ヨーロッパ	108	6	0	1	38	3800.0%	41
オセアニア	49	4	0	6	2	33.3%	2
南アメリカ	0	0	0	2	0	0.0%	0
その他	214	121	8	27	10,235	37907.4%	10,714
合計	19,157	881	13	642	13,933	2170.2%	14,778

⑥市内宿泊施設数

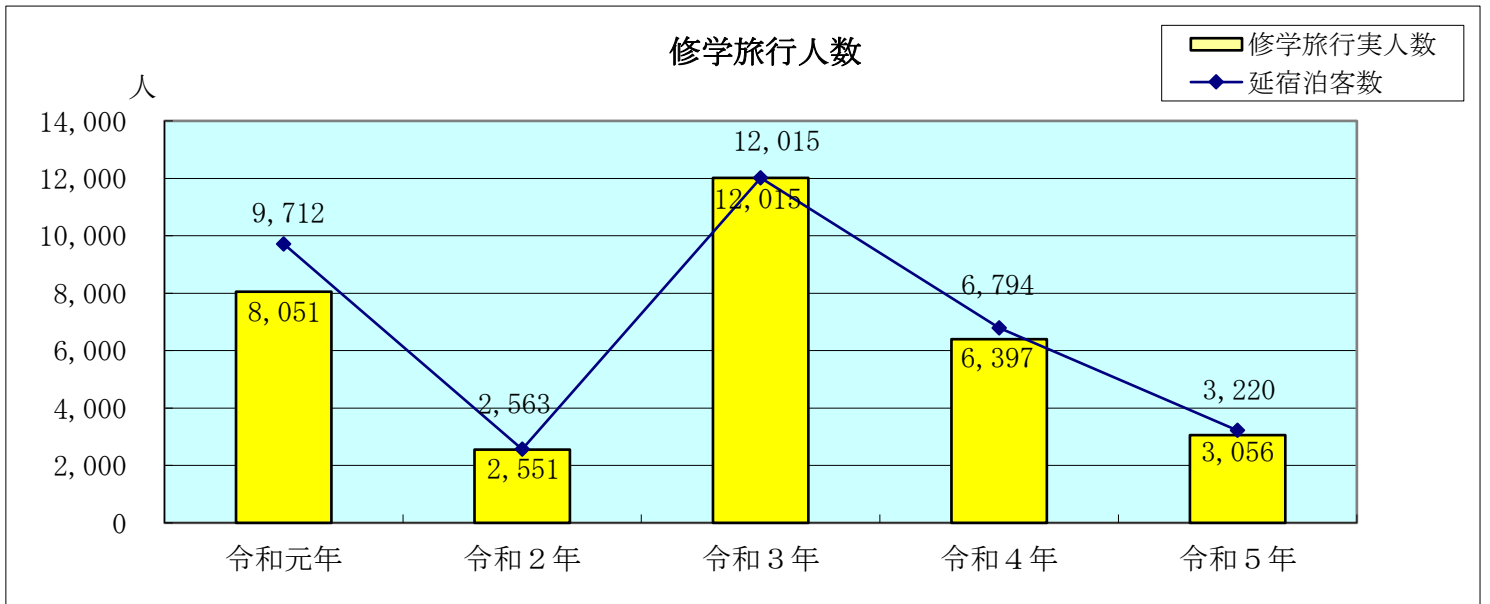
種 別	軒 数	部屋数	収容人数
ホテル・旅館	32	815	2,923
ビジネス・民宿	42	159	650
民泊（簡易宿所）	146	259	745
合計	220	1,233	4,318

⑦宿泊者数の推移



月	令和元年	令和2年	令和3年	令和4年	令和5年	前年比
1月	18,080	14,740	4,847	12,641	14,617	115.6%
2月	17,210	13,374	3,984	4,466	15,938	356.9%
3月	25,241	10,525	11,999	17,300	27,627	159.7%
4月	21,000	3,869	13,026	20,542	18,358	89.4%
5月	25,750	495	7,762	22,794	22,923	100.6%
6月	17,614	4,547	6,186	21,231	18,257	86.0%
7月	23,731	19,152	18,803	23,600	18,973	80.4%
8月	30,491	14,919	14,685	29,599	27,267	92.1%
9月	17,061	13,450	8,973	19,045	15,929	83.6%
10月	20,894	16,084	21,359	21,223	18,921	89.2%
11月	23,504	20,058	26,028	28,479	20,988	73.7%
12月	18,679	15,253	26,227	25,738	18,188	70.7%
合計	259,255	146,466	163,879	246,658	237,986	96.5%
月平均	21,605	12,206	13,657	20,555	19,832	96.5%

⑧修学旅行客数

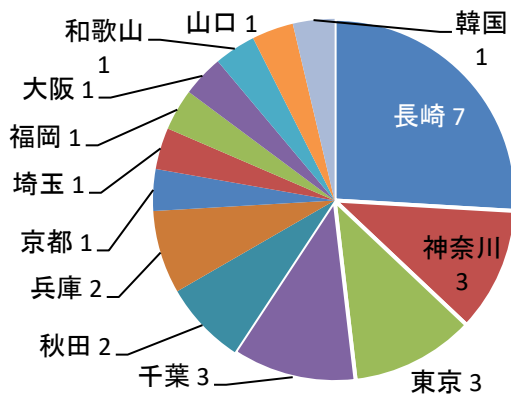


(単位：人)

	令和元年	令和2年	令和3年	令和4年	令和5年	前年比
修学旅行学校数	72校	46校	148校	82校	53校	64.6%
修学旅行実人数	8,051	2,551	12,015	6,397	3,056	47.8%
延宿泊客数	9,712	2,563	12,015	6,794	3,220	47.4%

「都道府県別修学旅行学校数」

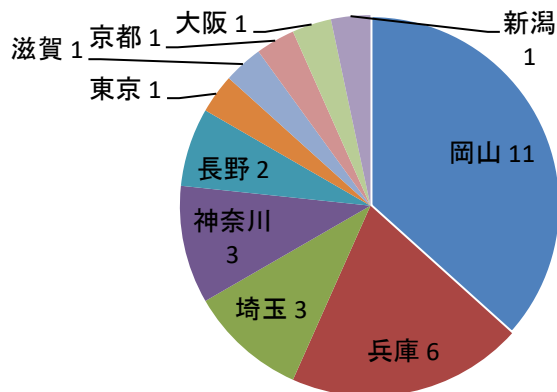
ホテル宿泊修学旅行（上記表の内数）



※ホテル宿泊修学旅行の年別の推移

	令和元年	令和2年	令和3年	令和4年	令和5年	前年比
学校数	25校	45校	148校	82校	23校	28.0%
宿泊客数	3,585人	2,539人	12,015人	6,397人	2,332人	36.5%
宿泊客延滞在数	3,585人	2,539人	12,015人	6,794人	2,496人	36.7%

体験民泊修学旅行（右記表の内数）



※体験民泊修学旅行の年別の推移

	令和元年	令和2年	令和3年	令和4年	令和5年	前年比
田平	宿泊客数 2,327人 宿泊客延滞在数 2,829人	12人 24人	0人 0人	0人 0人	162人 162人	0.0% 0.0%
中平戸	宿泊客数 762人 宿泊客延滞在数 1,128人	0人 0人	0人 0人	0人 0人	47人 47人	0.0% 0.0%
生月	宿泊客数 707人 宿泊客延滞在数 1,045人	0人 0人	0人 0人	0人 0人	338人 338人	0.0% 0.0%
志々伎	宿泊客数 556人 宿泊客延滞在数 933人	0人 0人	0人 0人	0人 0人	4人 4人	0.0% 0.0%
大島	宿泊客数 114人 宿泊客延滞在数 192人	0人 0人	0人 0人	0人 0人	173人 173人	0.0% 0.0%
合計	学校数 47校 宿泊客数 4,466人 宿泊客延滞在数 6,127人	1校 12人 24人	0校 0人 0人	0校 0人 0人	30校 724人 724人	0.0% 0.0% 0.0%

令和5年は全体として29校減少し、実人数は3,341人減少した。内訳として、ホテル宿泊修学旅行は新型コロナウイルス感染症の行動制限が緩和に伴い旅行先が県内から県外へ変更したことで、長崎県内の学校で42校2,067人減少した。また、農家や漁師の家へ泊まる体験型民泊修学旅行は令和5年より受け入れを開始した。

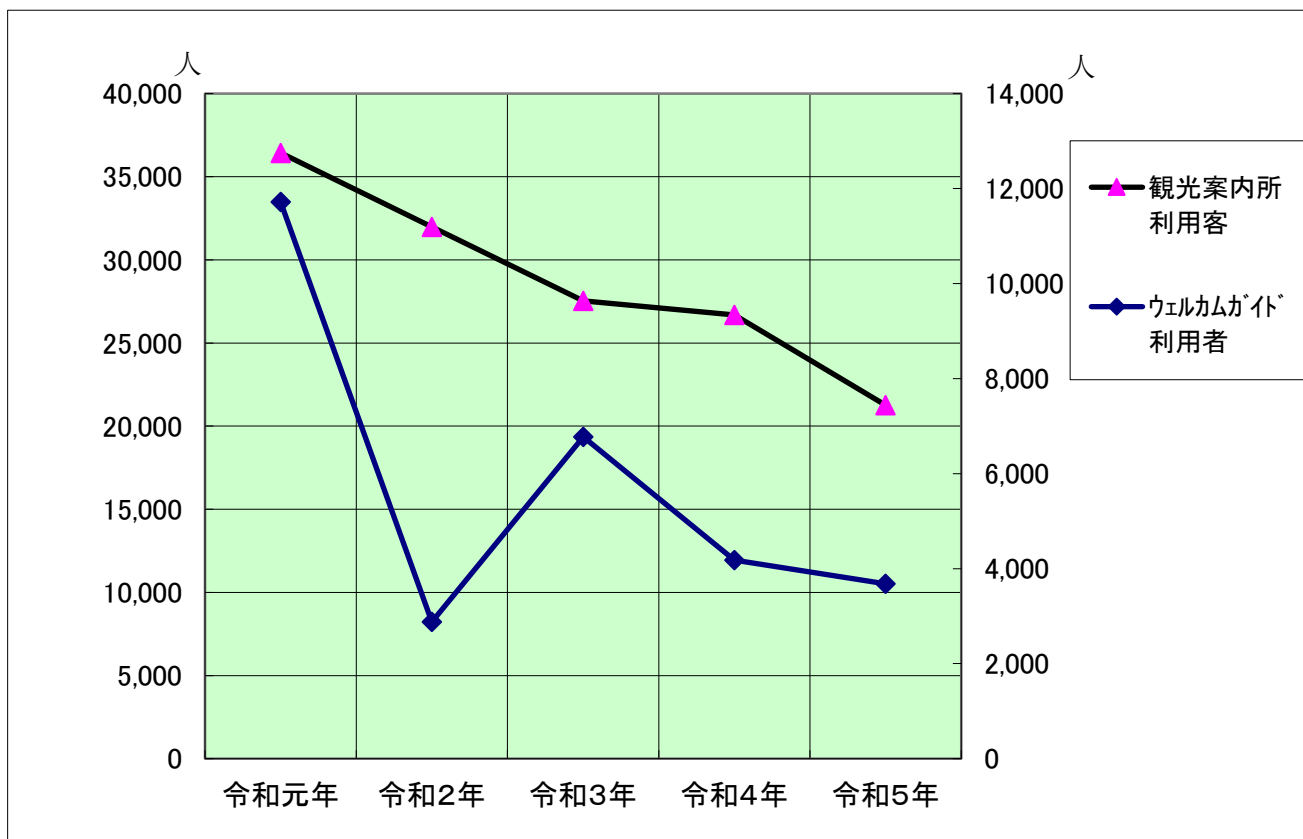
⑨体験観光客数

(単位:人)

体 験 名	令和元年	令和2年	令和3年	令和4年	令和5年	前年比
漁師体験(綾香水産)	1,096	13	16	55	185	336.4%
かまぼこ作り体験	2	0	0	0	0	0.0%
漁師体験(志々伎)	33	0	0	0	終了	0.0%
紙漉の里体験	451	561	713	390	323	82.8%
塩作り体験(塩炊き屋)	0	0	0	0	0	0.0%
塩作り体験(長崎慈眼堂)	0	0	0	0	0	0.0%
イチゴ収穫体験	506	135	0	0	終了	0.0%
茶道体験	38	14	0	12	12	0.0%
ガラス作り体験	240	35	45	61	183	300.0%
乗馬体験	2,242	1,818	2,409	3,038	2,974	97.9%
平戸で遊ぼう	1,264	0	0	0	0	0.0%
Kidsジョブチャレンジ	1,469	中止	中止	1,934	2,087	107.9%
合 計	7,341	2,576	3,183	5,490	5,764	105.0%

体験の受入を終了している箇所もあるが、前年より受入人数は増加した。全体ではコロナ禍前の令和元年と比較すると21.5%減となった。

⑩観光案内所利用者数の推移



観光案内所・ガイドステーション利用状況

(単位：人・件)

	令和元年	令和2年	令和3年	令和4年	令和5年
観光案内所利用客	36,434	31,982	27,533	26,683	21,257
観光案内所利用者 1日平均	99.8	87.6	75.4	73.1	58.2
ウェルカムゲイト 利用件数	965	220	576	243	202
ウェルカムゲイト 利用者	11,719	2,878	6,776	4,182	3,679

平戸港交流広場 駐車場利用状況

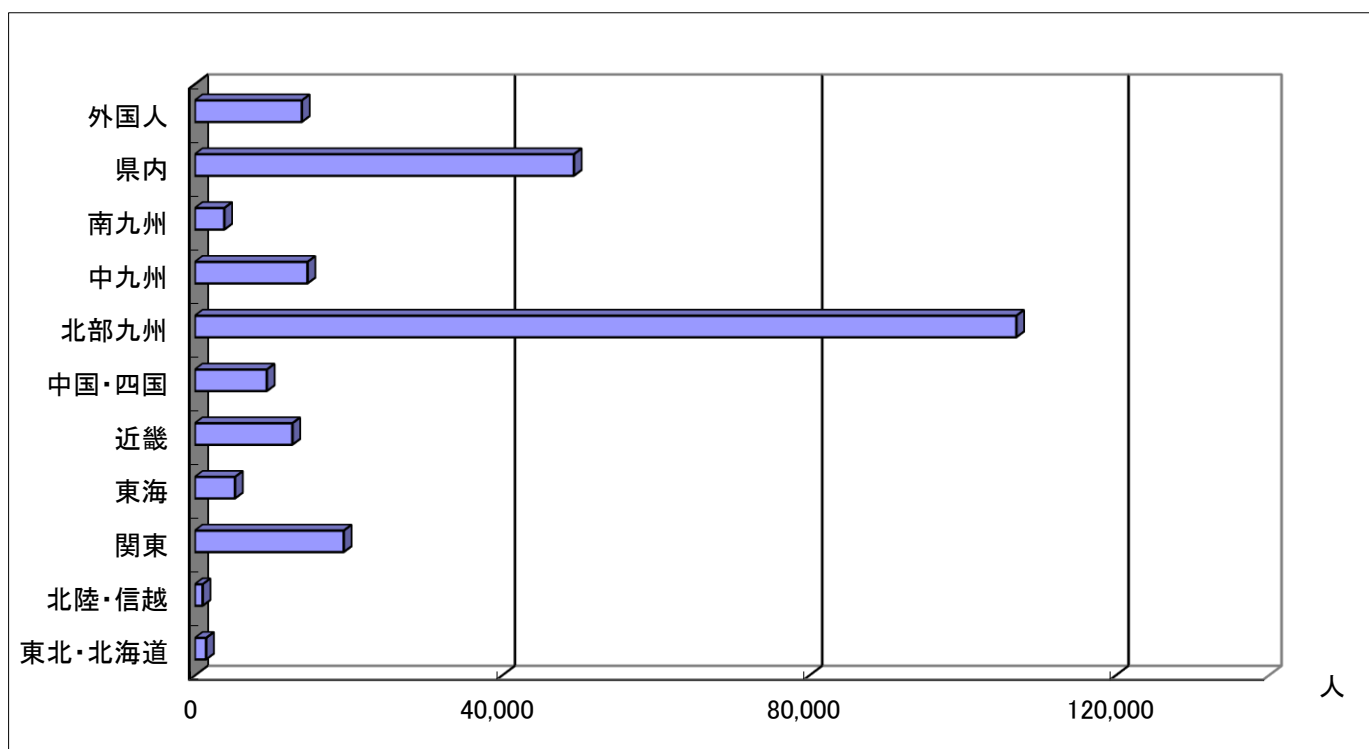
(単位：台)

	令和元年	令和2年	令和3年	令和4年	令和5年
一般車輛	68,742	63,184	68,029	64,675	78,578
観光バス	1,966	798	683	791	1,115
計	70,708	63,982	68,712	65,466	79,693
1日当たり	193.72	175.29	188.25	179.36	218.34

⑪地域別宿泊客数

(単位：人、%)

地 区	令和元年		令和2年		令和3年		令和4年		令和5年	
	宿泊数	構成比	宿泊数	構成比	宿泊数	構成比	宿泊数	構成比	宿泊数	構成比
東北・北海道	1,842	0.7%	371	0.3%	772	0.5%	1,068	0.4%	1,470	0.6%
北陸・信越	996	0.4%	965	0.7%	339	0.2%	426	0.2%	1,015	0.4%
関東	18,913	7.3%	8,956	6.1%	8,634	5.3%	15,774	6.4%	19,388	8.1%
東海	5,547	2.1%	2,036	1.4%	2,315	1.4%	3,348	1.4%	5,231	2.2%
近畿	16,667	6.4%	6,995	4.8%	6,108	3.7%	8,522	3.5%	12,703	5.3%
中国・四国	12,787	4.9%	3,215	2.2%	3,298	2.0%	4,856	2.0%	9,373	3.9%
北部九州	109,953	42.4%	69,451	47.4%	50,234	30.7%	105,046	42.6%	107,009	45.0%
中九州	15,070	5.8%	5,226	3.6%	4,592	2.8%	10,438	4.2%	14,675	6.2%
南九州	3,942	1.5%	1,727	1.2%	1,181	0.7%	2,217	0.9%	3,837	1.6%
県内	54,381	21.0%	46,643	31.8%	86,392	52.7%	94,321	38.2%	49,352	20.7%
外国人	19,157	7.4%	881	0.6%	14	0.0%	642	0.3%	13,933	5.9%
合計	259,255	100.0%	146,466	100.0%	163,879	100.0%	246,658	100.0%	237,986	100.0%



※宿泊客の地域別表（宿泊施設の報告から分類）

地区別宿泊客率第1位は、北部九州で45.0%となっており、全体の73.5%が九州地区の宿泊客で占められている。

「都道府県別宿泊客数上位」

都道府県	1位	2位	3位	4位	5位
令和5年	福岡県	長崎県	佐賀県	熊本県	東京都
令和4年	長崎県	福岡県	佐賀県	東京都	熊本県
令和3年	長崎県	福岡県	佐賀県	東京都	熊本県
令和2年	福岡県	長崎県	佐賀県	東京都	大阪府
令和元年	福岡県	長崎県	佐賀県	熊本県	大阪府

①令和5年イベント一覧表

(単位：人)

No	区分	日付	内 容	人 数		備 考
				R5	R4	
1		通年	平戸キリシタン紀行	10,470	481	平戸市内
2	春めぐり	1月21日～3月31日	平戸天然ひらめまつり	12,815	14,841	市内の参画宿泊施設・飲食店
3		1月21日～4月3日	平戸松浦家のひな人形展	5,764	中止	松浦史料博物館
4	冬めぐり	2月上旬	子泣き相撲	中止	中止	最教寺
5		2月5日	川内峠野焼き	50	0	川内峠
7	春めぐり	3月4日	灯台マルシェ・大バエ鼻灯台	1,000		大バエ灯台
8		3月18日～4月9日	平戸城さくらまつり	1,023		亀岡公園
9		3月下旬～4月上旬	県立田平公園さくらまつり	3,920	3,000	田平公園
10		3月26日	木ヶ津慈眼桜ウォーク	35	中止	木ヶ津町
11		4月29日・30日	kidsジョブチャレンジ2023in平戸	2,087	1,935	平戸市内
12		5月3日～5月5日	平戸海道渡海人祭	10,570	9,954	平戸大橋公園
13		5月13日・14日	志々伎酒蔵まつり	1,000	中止	福田酒造
14		5月20日・21日	春の酒蔵まつり	1,000	中止	森酒造場
15		5月26日～5月28日	津吉茶市	3,000	中止	津吉地区
16		5月27日	按針忌	40	20	崎方公園按針塚
17		5月27日	中津良川ホタルまつり	170	0	中津良川一帯
18	夏めぐり	7月13日	鄭成功まつり（前夜祭）、川内かまぼこフェス	500	-	川内町
19		7月14日	鄭成功まつり（生誕祭）	160	15	鄭成功分霊廟
20		7月16日	スポGOMI甲子園・スポGOMIワールドカップ2023	302	467	千里が浜海水浴場
21		7月17日	海上自衛隊佐世保音楽隊演奏会in平戸	1,301		平戸文化センター
22		7月23日	館浦競漕船大会	540	中止	館浦地区
23		8月5日	コックスフェスタ	600	中止	木引田町
24		8月8日	平戸港夏まつり	中止	中止	平戸港交流広場
25		8月12日	大島村夏祭り花火大会	600	551	的山外港埋立地
26		8月19日	たびら夏祭り	20,000	中止	田平港一帯
27	秋めぐり	10月7日・8日	ひらどツデーウォーク2023	951	1,026	生月町・平戸北部・田平町
28		10月14日・15日	平戸くunch城下つんのーで祭	11,157	9,253	平戸市商店街
29		10月14日	平戸港秋まつり（花火大会）	5,000		平戸港交流広場
30		10月15日	上段の野メガルカヤウォーク	114		上段の野
31		11月1日～1月8日	平戸ナイトミュージアム	8,048	12,167	平戸市内
32		11月1日～1月31日	平戸天然あら鍋まつり	411	794	市内の参画宿泊施設・飲食店

①令和5年イベント一覧表

(単位：人)

33	秋めぐり	11月1日～11月30日	世界遺産イルミネーション	539		春日の棚田 (かたりな)
34		11月4日	シイラブフェスタ2023	2,000		館浦漁協
35		11月11日	ツナガル灯台マルシェ2023	1,000		大バエ灯台
36		11月19日	いきつき勇魚まつり	2,060	1,650	生月支所前漁港広場
37	冬めぐり	12月3日～1月9日	光のフェスタ2023	7,950	5,550	田平公園
38		12月10日	田助に行ってみんばマルシェ	200		田助地区
		合 計		116,377	61,704	

②テレビ・ラジオ放送一覧表

No.	放送月日	テレビ局	番組名	放送内容
1	1月1日	日本テレビ	新春シューイチ	千里ヶ浜
2	1月21日	NBCラジオ	チャージ	ひらめまつり
3	2月1日	RKBラジオ	撰津正のつりごはん	ひらめまつり
4	2月2日	NHK福岡放送局	NHKはっけんラジオ	ひらめまつり、平戸の旬のグルメ情報
5	2月13日	フジテレビ	妖怪ランキング大百科 鬼強い！鬼とヤバイもののけたちが大集合！	生月（河童）
6	2月16日	佐世保ケーブルテレビ	不明	ひらめまつり
7	2月18日	NCC	スーパーJチャンネル長崎	川内峠野焼き
8	2月23日	NCC	スーパーJチャンネル長崎	クロマグロ漁
9	2月25日	佐世保ケーブルテレビ	不明	ひらめまつり
10	2月26日	佐世保ケーブルテレビ	不明	ひらめまつり
11	3月7日	NBC	県内 15秒CM×30本	3月イベント開催告知、特割宿泊キャンペーン
12	3月11日	TVQ	福岡 15秒CM×104本	ひらめまつり
13	3月17日	NCC	県内 15秒CM×80本	ひらめまつり、特割宿泊キャンペーン
14	4月21日	NCC	トコハピ	エレナ田平店
15	6月3日	NCC長崎文化放送	旅サラダ	城主気分が味わえる 日本100名城に宿泊
16	6月5日	NBC長崎放送	P i n t	有楽町アンテナショップリニューアル
17	7月22日	BS-TBS	関口宏の一番新しい中世史～室町時代～	五峰王直
18	7月20日	NHK	はっけんテレビ	夏イベント、世界遺産5周年、百葉繚乱
19	8月4日	KTN	マルっと！	スポGOMI大会
20	8月7日	西日本新聞社	新聞	カーシェアの初利用
21	8月16日	日本テレビ	Day Day	長崎県の佐世保市・平戸市などの知られていない『いいもの』を探し出す企画 カスドース、ウチワエビ等
22	8月20日	KBC九州朝日放送	旅好き	度島
23	8月14日	日本テレビ	月曜から夜更かし	地元自慢(蒲鉾、飛魚)
24	8月25日	テレビ朝日	グッド!モーニング	平戸城泊
25	8月11日	NCC長崎文化放送	とこサタ	▽海岸線の旅4195 ～佐世保市から平戸市へ～▽フィンランド発のブランド イッタラの魅力 フラワーみき 田平天主堂 平戸ベース 千里ヶ浜海水浴場
26	9月14日	NHK	おはよう日本	館浦漁協シイラ
27	9月15日	NCC	トコトンHAPPY	白石信行蒲鉾店・山崎真珠・成巢（オムライス・ちゃんぽん）
28	9月20日	NHK	ぎゅっと！長崎	平戸瀬戸市場
29	9月27日	MHK	ニュースLIVE！ゆう5時	アルベルゴ・ディフィーゾ
30	9月29日	NIB	釣り聖地化TV	剛力彩芽チーム（長崎市）VS彦摩呂チーム（平戸市）釣り対決
31	9月30日	NIB	ひるじげどん	春日集落案内所かたりな
32	10月9日	NHK	NHK総合 日本最強の城 22：00～	あなたも絶対行きたくなる日本最強の城 この秋に行きたい！絶景とハイキングが楽しめる城
33	11月1日	NBC	THE TIME	志々伎漁協 うちわえび
34	11月2日	フジテレビ	ノンストップ	林水産 あご出汁
35	11月4日	NBC	バードアイ	川内峠
36	11月9日	NBC	バードアイ	川内峠
37	11月25日	NCC長崎文化放送	スーパーJチャンネル長崎	平戸ナイトミュージアム
38	12月1日	西日本テレビ	もち浜ストア	あら鍋まつり・平戸ナイトミュージアム
39	12月2日	NHK総合	ぎゅっと！長崎	蔦屋、三浦按針
40	12月3日	TBS	世界ふしぎ発見	カスドース
41	12月13日	KTN	マルっと	あら鍋まつり・平戸ナイトミュージアム

③雑誌・新聞等掲載一覧表

No.	カテゴリー	発売	会社名	内容
1	新聞	1月10日	長崎新聞	平戸城（入場者10万人）
2	新聞	1月10日	西日本新聞	平戸城（入場者10万人）
3	新聞	1月13日	西日本新聞	ナイトミュージアム
4	新聞	1月27日	長崎新聞	平戸天然ひらめまつり、川内峠野焼き
5	新聞	2月6日	長崎新聞	川内峠野焼き
6	新聞	2月6日	西日本新聞	川内峠野焼き
7	新聞	2月9日		平戸城（城泊）
8	新聞	2月14日	西日本新聞	宝くじおしゃべり音楽会
9	新聞	2月15日	西日本新聞	筑紫女学園「平戸魅力発見プロジェクト」成果報告会
10	新聞	2月20日	長崎新聞	平戸つばきフェア
11	新聞	2月22日	長崎新聞	旅館田の浦温泉
12	新聞	3月1日	西日本新聞	大バエ灯台（灯台マルシェ）
13	新聞	3月3日	西日本新聞	切支丹資料館（開館40周年）
14	新聞	3月7日	長崎新聞	オランダ商館（シュレーレン大会）
15	新聞	3月9日	長崎新聞	ハクモクレン
16	新聞	3月17日	長崎新聞	人津久海水浴場、スポGOMI大会
17	新聞	3月28日	長崎新聞	木ヶ津慈眼桜ウォーク
18	新聞	4月7日	西日本新聞	ギャラリーMoritou
19	新聞	4月15日	長崎新聞	平戸ツツジ
20	新聞	5月4日	西日本新聞	渡海人まつり
21	新聞	5月5日	長崎新聞	生月春の白月市、渡海人まつり
22	新聞	5月10日	西日本新聞	安満岳休憩所
23	新聞	5月19日	西日本新聞	台湾親善訪問団、鄭成功
24	雑誌	6月1日	じゃらん九州（6月号）	川内峠・食事処 萬福・平戸海上ホテル
25	新聞	6月2日	西日本新聞	島の館企画展
26	新聞	6月3日	西日本新聞	按針忌
27	新聞	6月17日	長崎新聞	春日案内所かたりな
28	新聞	6月25日	長崎新聞	中瀬草原
29	新聞	7月5日	長崎新聞	根獅子 棚田のともし火
30	雑誌	7月7日	コミコミプレス7月号	鄭成功まつり
31	新聞	7月12日	西日本新聞	鄭成功
32	新聞	7月14日	西日本新聞	瀬戸市場
33	新聞	7月30日	朝日新聞デジタル	王直、南蛮貿易
34	雑誌	8月1日	じゃらん九州（8月号）	塩俵の断崖・お食事処 ひといき・平戸海上ホテル・生月大橋・昆虫の里たびら

③雑誌・新聞等掲載一覧表

No.	カテゴリー	発売	会社名	内容
35	雑誌	8月1日	月刊石垣 (8月号)	平戸城 (城泊)
36	雑誌	8月1日	九州Walker (8月号)	平戸港・たびら夏まつり、WEST END CAMP
37	雑誌	8月4日	コミコミプレス8月号	クルージング、カーシェアリング
38	雑誌	8月8日	西日本新聞	カーシェア
39	雑誌	8月10日	月刊石垣 (8月号)	平戸城 (城泊)
40	新聞	8月18日	長崎新聞	ふるさとプロジェクト会議
41	雑誌	8月27日	ながさきプレス9月号	中瀬草原
42	雑誌	9月1日	ノジュール (9月号)	平戸城
43	Web	9月22日	Assist Biz	つんの一でまつり
44	Web	9月22日	冒険する長崎	中瀬草原
45	新聞	9月26日	西日本新聞	シーサイド(あまちゃん)
46	新聞	10月8日	長崎新聞	ツーデーウォーク
47	新聞	10月9日	西日本新聞	ツーデーウォーク
41	新聞	10月13日	西日本新聞	鬼様蝶
42	新聞	10月22日	西日本新聞	カステラアイス
43	新聞	10月26日	長崎新聞	平戸くんち
44	新聞	10月26日	西日本新聞	平戸くんち
45	Web	10月26日	NHKニュース	平戸くんち
46	新聞	11月4日	西日本新聞	とよひめシイラ
47	新聞	11月14日	西日本新聞	分散型ホテル
48	新聞	11月14日	長崎新聞	灯台マルシェ(大濬鼻)
49	新聞	11月17日	西日本新聞	須古踊りシンポジウム
50	新聞	11月18日	西日本新聞	川内峠たこあげ
51	新聞	11月22日	朝日新聞	平戸海
52	新聞	11月30日	西日本新聞	平戸海平戸交流会
53	新聞	12月14日	長崎新聞	安満岳
54	新聞	12月15日	西日本新聞	早福・平戸ヒラマサ関西へ
55	Web	12月18日	Yahoo! JAPAN	ひらめまつり
56	新聞	12月19日	西日本新聞	クリスマスチャリティコンサート
57	雑誌	12月28日	じゃらん九州2月号	ひらめまつり

④観光関係年表

年月日	主なできごと
1871年11月	長崎・島原・平戸・大村・福江の5県が合併、長崎県となる
1893年5月	鶴ヶ峰邸（現松浦史料博物館）落成
1893年9月	同茶室「閑雲亭」落成
1916年5月24日	仏涅槃図、環頭太刀国指定文化財
1922年10月12日	オランダ商館跡国指定文化財（史跡）
1929年	現紐差天主堂建立
1931年	現聖フランシスコ・ザビエル記念聖堂建立
1935年	国鉄伊佐線（松浦線）志佐・平戸口間開通
1939年1月	国鉄伊万里線（松浦線）平戸口・潜竜間開通
1942年11月	関門トンネル開通
1945年3月	国鉄松浦線有田・伊万里・平戸口・佐世保全区間開通
1949年	ザビエル来訪及び平戸港開港400年記念祭
1951年6月9日	黒子島原始林国指定文化財（天然記念物）
1954年	三浦按針の墓建立
1955年1月1日	平戸市誕生（1町6村合併）
1955年3月16日	西海国立公園指定
1955年4月1日	平戸観光協会設立
1955年10月26日	松浦史料博物館開館
1956年5月15日	川内峠観光道路開通
1957年7月5日	川内峠吉井勇歌碑建立
1959年4月	平戸・佐世保間コバルトライン就航
1959年11月12日	平戸観光資料館開館
1961年9月	平戸・平戸口間フェリー就航
1962年1月30日	平戸城本丸開館
1962年8月25日	鄭成功廟落成
1962年10月24日	平戸城・櫓等落成
1964年8月	平戸・平戸口間グラスボート就航
1964年10月	新幹線東京・大阪間開通
1964年10月	オリンピック東京大会
1964年	三浦按針夫婦塚建立
1965年5月24日	ジャガタラ娘像建立
1968年1月	国際会館落成
1969年7月	アポロ11号月面着陸
1969年10月21日	定期観光バス開設
1969年10月	第24回国民体育大会秋季大会長崎大会（平戸・相撲競技）
1970年3月	日本万国博覧会（大阪）
1970年8月	平戸・平戸口間大型フェリー就航
1971年6月	沖縄返還
1972年3月	平戸市風致保存都市宣言
1972年3月	山陽新幹線大阪・岡山間開通
1973年3月	平戸大橋起工
1973年11月	オイルショック経済不況
1975年3月20日	山陽新幹線全面開通
1975年3月20日	平戸口・福岡間定期バス路線開設
1975年4月1日	主要地方道平戸・田平線、国道383号線に昇格
1975年5月	長崎新空港開港
1975年7月	沖縄海洋博覧会
1975年7月	国鉄長崎線・佐世保線全面電化
1975年7月	長崎・宮崎間定期航空路線開設
1976年8月10日	平戸市役所新庁舎落成
1976年9月17日	阿値賀島国指定文化財（天然記念物）
1977年3月	川内峠園地整備完成
1977年4月1日	平戸市民憲章制定
1977年4月4日	平戸大橋開通
1977年4月	長崎・名古屋間定期航空路線開設
1978年1月21日	幸橋国指定文化財
1978年3月	平戸城懐柔櫓復元
1978年10月	長崎・大分間定期航空路線開設
1979年9月	長崎・上海間定期空路線開設
1980年3月	白岳自然公園整備事業完成
1980年4月29日	生月大漁藍観音開眼

年月日	主なできごと
1981年3月	神戸ポートピア開催
1981年5月21日	平戸・長崎間直通バス路線開設
1982年6月8日	紐差教会ポスター、日観協ポスターコンクール入賞
1982年6月23日	東北新幹線大宮・盛岡間開通
1982年7月15日	切支丹資料館開館
1982年11月15日	上越新幹線大宮・新潟間開通
1982年11月17日	九州横断自動車道長崎・大村間開通
1982年12月	鯛の鼻自然公園整備事業完成
1983年11月16日	遣唐使船入港
1983年12月25日	平戸観光映画作成（日本産業映画コンクール、日本観光協会会長賞受賞）
1984年3月31日	幸橋改修復元、幸橋御門完成
1984年3月31日	富春庵整備事業完成
1984年3月31日	平戸・平戸口間フェリー廃止
1984年6月8日	鄭成功360年記念祭
1984年6月14日	観光案内テレホンサービス開始
1984年6月15日	第1回空海まつり（真言宗五派管長来平）
1984年6月22日	遣唐使船ぐしき平戸・平戸口間就航（1986年廃止）
1984年7月11日	山鹿光世歌碑建立（根獅子）
1985年7月3日	善通寺市との姉妹都市提携
1985年8月1日	文化センター・レストハウス完成
1985年8月1日	第1回南蛮まつり
1986年3月31日	川内峠インフォメーションセンター完成
1986年12月2日	第1回産業まつり
1987年1月8日	平戸神楽国指定重要無形民俗文化財
1987年4月1日	国鉄民営化・JR九州開業
1987年4月	平戸大橋10周年、平戸城築城280周年復元25周年記念事業
1987年4月	平戸大橋イルミネーション点灯
1988年3月13日	青函トンネル開通
1988年4月1日	第3セクター松浦鉄道スタート
1988年4月10日	本州四国間を結ぶ瀬戸大橋開通
1988年6月1日	平戸・オランダ村間コバルトクイーン号就航
1988年6月6日	紺糸威肩白赤胴丸国指定文化財
1988年6月15日	平戸・オランダ村（長崎空港）間オーシャンライン開設
1988年7月2日	渡唐大使尊像建立開眼
1988年11月1日	西高野山三重の塔建立（最教寺）
1989年	平戸城北虎口門書院整備工事
1989年11月	第1回田助ハイヤマ祭り
1990年5月	超高速船ビートル就航
1990年7月	第1回平戸オープンヨットレース
1990年	平戸城北虎口門狸櫓修復工事
1991年	観光案内板標識工事（公園・武雄ICなど）
1992年3月	ハウステンボス開園
1992年3月	ライフカントリー竣工
1992年9月	ひらど大橋西海マラソン&ウォーク'92
1993年	平戸城本丸改修工事
1993年9月	平戸大橋ハーフマラソン&ウォーク'93（～2005年まで）
1994年3月	超高速船ビートル休止
1994年	平戸城見奏櫓改修工事
1995年10月20日	中国福建省南安市と友好都市締結
1995年11月	キングオブビクストーン福岡ー平戸間就航
1995年	平戸城防犯外灯設備改修工事
1995年	平戸城見奏櫓改修工事
1996年3月	平戸大橋通行料金改定（普通車100円）
1996年4月	社団法人平戸観光協会発足
1996年5月	第1回渡海人まつり（平戸大橋架橋20周年記念）
1996年10月	温泉資源可能性広域調査開始
1996年	平戸城本丸改修工事
1996年	半元キャンプ場整備（バンガロー・オートキャンプ場）（～1997年まで）
1997年5月	福鶴じゃがたらお春博物館
1997年7月	ふえにつくす福岡ー平戸間期間限定就航（8月末）
1997年10月25日	日本民俗音楽学会開催（～26日まで）
1997年12月15日	平戸ジャンガラ国指定

年月日	主なできごと
1997年12月	幸橋御門修繕工事
1998年3月	奥平戸観光案内板整備
1998年5月	全国水浴場55選に根獅子の浜海水浴場が選定
1998年8月	第1回平戸南風夜風人まつり
1998年8月	新平戸観光ビデオ完成
1998年10月	第1回平戸大茶会
1998年	平戸城塀修復工事
1999年1月	温泉掘削開始
1999年3月	平戸市観光開発計画策定
1999年3月	観光誘導案内板整備（三川内IC～吉井）
1999年8月	平戸観光シンボルマーク制定
1999年10月	ザビエル来訪450周年記念ザビエル聖腕平戸来訪
1999年10月	川内峠園地整備起工（県事業）
2000年1月1日	日蘭交流400周年記念事業開始
2000年3月	前津吉インフォメーション完成
2000年3月	史跡等説明板整備
2000年3月	カロン庭園整備
2000年3月	オランダ公園整備
2000年3月	歴史の道整備（有名人物像設置）
2000年3月31日	平戸港交流広場イルミネーション点灯式
2000年4月	オープンカフェ設置
2000年4月1日	平戸港交流広場オープン
2000年4月1日	平戸温泉給湯センター供用開始
2000年4月21日	オランダ大使一行来平
2000年7月15日	史跡めぐりバス運行（2001年3月31日まで）
2000年8月	国姓爺鄭成功伝映画ロケ
2000年9月	新銘菓「花かすていら」完成
2000年12月	亀岡公園整備事業起工
2001年3月	日本の水浴場88選に根獅子の浜海水浴場が選定
2001年3月	外国人観光客受入体制整備 （4ヶ国語説明板：平戸公園、交流広場、鄭成功廟、平戸城、・パンフレット）
2001年3月	平戸市観光誘導案内板新規設置
2001年9月	米同時多発テロ
2001年12月26日	新佐世保駅開業
2001年12月28日	光明寺の経堂・鐘堂・山門平戸市指定文化財となる
2002年2月	第1回平戸温泉城下雛まつり開催
2002年3月	下中津良道路公園完成
2002年3月	外国人観光客受入体制整備（4ヶ国語説明板9基、パンフレット）
2002年3月	平戸市観光誘導案内板（史跡説明板）設置
2002年3月19日	平戸礫岩の岩石地植物群落が国の天然記念物に指定
2002年4月1日	ふれあいバス運行開始
2002年5月	日本観光ポスターコンクールでポスターの「平戸の文字」が入選
2002年10月	日中合作映画「国姓爺合戦」が完成し、上映開始
2002年12月	崎方公園整備事業起工
2003年2月8日	「按針の館」完成記念式典
2003年2月	重症急性呼吸器症候群（SARS）が香港・ベトナムで発生
2003年3月25日	宝亀教会が県の有形文化財に指定
2003年4月1日	野子町高島～宮の浦間に定期航路開設
2003年8月2日	全国高校総合体育大会「長崎ゆめ総体」相撲競技開催（～4日まで）
2004年2月	平戸温泉うで湯・あし湯完成
2004年2月	平戸市木場町大聖寺の「銅造大日如来坐像」が県の文化財に指定
2004年3月	吉井勇歌碑修復工事
2004年3月	韓国からの団体観光ビザ免除
2004年3月	木ヶ津町の樹齢100年の桜を慈眼桜(ジゲンザクラ)に命名
2004年4月24日	南・北九十九島遊覧船が5月9日まで期間限定で運行
2004年4月	崎方展望デッキ完成
2004年4月	重点的観光プロモーション事業が県北地区で実施
2004年5月25日	弘法大師渡唐1200年記念祭の開催
2004年6月	城下町地区の「まちづくり基本計画」策定
2004年8月	平戸城下旧町が県の「美しいまちづくり重点地区支援地区」に認定
2004年8月1日	アテネオリンピック開催
2004年9月	平戸城市民パスポート(1年間無料)発行

年月日	主なできごと
2004年9月	中国からの団体観光ビザ免除
2004年10月12日	平戸市入口遺跡から最古級石器70点が新たに出土
2004年11月	「ひらど新鮮市場」オープン
2004年12月17日	オランダお春号運行開始
2005年1月15日	市制施行50周年記念式典
2005年2月	観光案内所リニューアル工事
2005年2月	平戸港護岸に木製遊歩道「波棚のプロムナード」完成
2005年3月5日	北松西部4市町村合併調印式
2005年3月19日	キャスビレッジ(旧オランダ村)グランドオープン
2005年3月25日	「甲子夜話」「地球儀・天球儀」が県指定文化財に指定
2005年3月30日	県指定有形文化財の「宝亀カトリック教会」第1期保存修復工事が終了
2005年3月	「御部屋の坂庭園」完成
2005年3月	「平戸つつじふれあい公園」完成
2005年5月6日	長崎・佐世保市で「釣りバカ日誌16」ロケ開始
2005年5月16日	財団法人松浦史料博物館50周年式典開催
2005年5月29日	西海国立公園50周年記念式典開催
2005年6月3日	大型客船「にっぽん丸」が平戸に初寄港
2005年6月19日	「田助ハイヤ節伝承館」完成
2005年10月1日	生月大橋料金改定
2005年10月1日	新「平戸市誕生」(平戸市、生月町、田平町、大島村合併)
2005年10月1日	第1回平戸城下歌仙灯籠まつり開催
2005年10月9日	キャスビレッジ(旧オランダ村)閉鎖
2005年12月17日	第2フェリー大島完成
2006年1月21日	「松浦史料博物館」国の有形文化財へ答申
2006年2月10日	長崎市「出島」建物を復元
2006年2月13日	日本100名城に平戸城が選定
2006年5月10日	快水浴場百選に根獅子海水浴場が選定
2006年5月16日	大型客船「ふじ丸」が平戸に初寄港
2006年5月21日	新「平戸市」誕生記念式典開催
2006年6月17日	ザビエル生誕500年を記念してザビエルの子孫が平戸へ
2006年11月21日	長崎の教会群とキリスト教関連遺産が世界遺産に推薦(田平天主堂・宝亀教会)
2006年11月30日	平戸和蘭商館復元を発表
2007年1月30日	長崎の教会群とキリスト教関連遺産暫定リスト入り
2007年3月24日	的山大島風力発電所落成式
2008年2月22日	「田助ハイヤ節」県指定文化財(無形民俗)
2008年5月21日	公共の宿「たびらんど」売却
2008年6月9日	大島村神浦地区の町並みが重要伝統的建造物群保存地区に選定
2008年7月10日	大島村「大根坂白浜海水浴場」開設
2009年4月1日	平戸・田平・生月・大島観光協会合併により「平戸観光協会」発足
2009年4月18日	2009「平戸オランダ年」400周年記念事業オープニング
2009年4月22日	「平戸・佐世保・西海ロングステイ観光圏」国土交通大臣から認定
2009年4月23日	たびら昆虫自然園に田平天主堂烏山神父から昆虫標本400箱寄贈
2009年7月18日	平戸大橋LEDによるライトアップ点灯開始
2009年9月4日	大型客船「ばしふいっくびいなす」平戸川内港に初寄港
2009年9月20日	食彩フェスタ実施
2009年10月1日	平戸観光協会 平戸⇄福岡間直行バス(YOKARO号)運行開始
2009年11月30日	平戸観光資料館閉館
2009年12月19日	2009「平戸オランダ年」ファイナルイベント「クリスマスフェスタ」
2010年1月10日	NHK大河ドラマ「龍馬伝」放送開始
2010年2月14日	第1回平戸検定実施
2010年2月22日	国指定重要文化的景観選定(春日町、獅子町、根獅子町、宝亀町、田崎・神鳥・迎紐差地区)
2010年3月5日	旧松浦家住宅、紐差教会、戸石川ハルサザンカ、松浦家伝来少年用渡来上着2着 県指定文化財指定
2010年3月18日	川内峠インフォメーションセンターリニューアル工事竣工
2010年3月20日	西九州自動車道相浦中里IC・佐世保みなとIC間開通
2010年3月30日	たびら昆虫自然園展示館(増築)完成
2010年4月1日	平戸・生月大橋通行料無料化実施
2010年6月4日	平戸市観光戦略協議会発足
2010年8月5日	国指定重要文化的景観追加選定(主師町、飯良町)
2010年9月18日	テーマパークイベント「平戸藩の秋めぐり」実施(期間9/18~11/23)
2010年10月8日	大型客船「ばしふいっくびいなす」平戸川内港に2度目の寄港
2010年9月29日	東アジア誘客3県都市連携会議 設立
2010年11月30日	平戸オランダ商館1639年築造倉庫復元事業 竣工

年月日	主なできごと
2011年3月11日	東日本大震災発生
2011年7月9日	テーマパークイベント「平戸藩の夏めぐり」実施（期間7/9～8/17）
2011年7月11日	マスコットキャラクター「オランダかびたんず」誕生
2011年9月13日	西九州自動車道佐々IC・相浦中里IC間開通
2011年9月17日	テーマパークイベント「平戸藩の秋めぐり」実施（期間9/17～11/23）
2011年9月17日	平戸オランダ商館開館記念式典
2011年9月18日	オランダ王国・ノールトワイケルハウト市姉妹都市締結
2011年9月20日	平戸オランダ商館開館
2011年11月3日	長崎～上海航路11月就航記念便運行
2012年2月25日	田平港シーサイドエリア活性化施設(愛称:平戸瀬戸市場)オープン
2012年3月17日	テーマパークイベント「平戸藩の春めぐり」実施（期間3/17～5/27）
2012年3月24日	西九州自動車道唐津IC・唐津千々賀山田IC間開通
2012年4月12日	よしもと住みます芸人・長崎亭キヨちゃんぽん「平戸藩お笑い城代家老」就任
2012年6月1日	テーマパークイベント「平戸藩の夏めぐり」実施（期間6/1～8/31）
2012年8月6日～10日	英進館株式会社 英進館夏季特訓合宿中3SA誘致（6,954名）
2012年8月25日	高倉健主演映画「あなたへ」公開（ロケ地：薄香地区）
2012年9月1日	テーマパークイベント「平戸藩の秋めぐり」実施（期間9/1～11/30）
2012年9月26日	10/13長崎港発便より長崎～上海航路運休
2012年10月17日	伊万里鍋島焼協同組合より「色絵桜樹文瓶子」平戸城へ献上
2012年10月23日～29日	第10回全国和牛能力共進会 長崎県大会開催
2012年10月27日	平戸新名物「平戸ちゃんこ鍋」誕生
2012年11月28日	長崎～上海航路運休継続を発表
2012年11月28日	メガソーラー稼動（下中野）
2012年12月1日	テーマパークイベント「平戸藩の冬めぐり」実施（期間12/1～2/28）
2013年1月8日	市民参加による「おもてなし」宣言
2013年1月11日	平戸中学校新校舎落成式
2013年1月29日	九州オルレ・平戸コース認定
2013年3月1日	テーマパークイベント「平戸藩の春めぐり」実施（期間3/1～5/31）
2013年3月23日	西九州自動車道唐津千々賀山田IC・北波多IC間開通
2013年4月30日	大型客船「こっぽん丸」が平戸・川内港に2度目の寄港
2013年5月25日～26日	ANJINサミット・按針忌
2013年6月1日	テーマパークイベント「平戸藩の夏めぐり」実施（期間6/1～8/31）
2013年6月28日～7月1日	第35回西日本軟式野球大会2部（兼第69回国民体育大会軟式野球リハーサル大会）
2013年7月13日	台南市台日友好交流協会との市民交流促進協定締結式
2013年7月14日	鄭成功記念館開館
2013年7月25日～8月29日	英進館夏期企画合宿IN平戸（約1,100名）
2013年8月2日～4日	第91回全国高等学校相撲選手権大会「北部九州総体」（平戸会場：相撲）
2013年8月25日	第52回全国教職員相撲選手権大会（兼第69回国民体育大会相撲競技リハーサル大会）
2013年9月1日	テーマパークイベント「平戸藩の秋めぐり」実施（期間9/1～11/30）
2013年10月26日	平戸英国商館設置記念式典「平戸英国商館設置400周年記念事業」
2013年11月1日	指揮者「西本智実」氏 平戸名誉大使第1号に就任
2013年12月1日	テーマパークイベント「平戸藩の冬めぐり」実施（期間12/1～2/28）
2013年12月22日	服部栄養専門学校校長「服部幸應」氏 平戸大使に就任
2014年3月1日	テーマパークイベント「平戸藩の春めぐり」実施（期間3/1～5/31）
2014年4月1日	「平戸市観光交通ターミナル」オープン
2014年6月1日	テーマパークイベント「平戸藩の夏めぐり」実施（期間6/1～8/31）
2014年8月22日	おかえりなさいビートル・ようこそ西本智美さん歓迎セレモニー開催
2014年8月23日	世界遺産登録推進コンサート
2014年9月1日	テーマパークイベント「平戸藩の秋めぐり」実施（期間9/1～11/30）
2014年9月5日	中国南安市寄贈「鄭成功像」設置除幕式
2014年10月13日～15日	第69回国民体育大会「長崎がんばらんば国体」相撲競技会
2014年10月18日～21日	第69回国民体育大会「長崎がんばらんば国体」軟式野球競技会
2014年10月20日	大型客船「ばしふいっくびいなす」平戸川内港に3度目の寄港
2014年10月28日～29日	再生可能エネルギー推進平戸大会「第17回全国風サミット」
2014年11月1日	「平戸なう」創刊
2014年12月1日	テーマパークイベント「平戸藩の冬めぐり」実施（期間12/1～2/28）
2014年12月1日	平戸城耐震化工事の為、休館（2014年12月1日～2015年2月28日）
2015年2月1日	西九州自動車道唐津北波多IC・南波多谷口IC間開通
2015年3月1日	テーマパークイベント「平戸藩の春めぐり」実施（期間3/1～5/31）
2015年3月14日	西九州自動車道山代久原IC・今福IC間開通
2015年4月1日	「長崎県平戸漁港六次朗」オープン
2015年6月1日	テーマパークイベント「平戸藩の夏めぐり」実施（期間6/1～8/31）

年月日	主なできごと
2015年7月1日	夏の旅行商品「～指令～平戸で遊びつくせ!!」実施（期間7/1～9/30）
2015年9月1日	テーマパークイベント「平戸藩の秋めぐり」実施（期間9/1～11/30）
2015年9月1日	ひらどフォトアートコンテスト開催
2015年9月8日	「JR九州高速船ビートル」平戸初の国際航路臨時便運行（平戸→釜山）
2015年9月19日	西海国立公園60周年記念式典開催
2015年10月1日	市制施行10周年記念式典開催
2015年11月4日	「JR九州高速船ビートル」国際航路臨時便運行（平戸→釜山）
2015年12月1日	テーマパークイベント「平戸藩の冬めぐり」実施（期間12/1～2/29）
2016年3月1日	テーマパークイベント「平戸藩の春めぐり」実施（期間3/1～5/31）
2016年4月14日	熊本地震発生
2016年4月23日	平戸市生月町博物館・島の館「フィッシャーマンズアリーナ」オープン
2016年6月1日	テーマパークイベント「平戸藩の夏めぐり」実施（期間6/1～8/31）
2016年7月1日	夏の旅行商品「～指令～平戸で遊びつくせ!!」実施（期間7/1～10/1）
2016年8月2日	「ホテル彩陽 WAKIGAWA」リニューアルオープン
2016年9月1日	テーマパークイベント「平戸藩の秋めぐり」実施（期間9/1～11/30）
2016年9月25日	鄭成功記念館山門完成
2016年10月15日～17日	ねんりんピック長崎2016 ゲートボール交流大会
2016年10月22日～31日	光と食の祭典開催
2016年12月1日	テーマパークイベント「平戸藩の冬めぐり」実施（期間12/1～2/28）
2017年3月1日	テーマパークイベント「平戸藩の春めぐり」実施（期間3/1～5/31）
2017年5月20日～21日	平戸城宿泊イベント「キャッスルステイ」開催
2017年6月9日	湯快リゾート「平戸千里ヶ浜温泉ホテル蘭風」オープン
2017年7月1日	テーマパークイベント「平戸藩の夏めぐり」実施（期間7/1～8/31）
2017年9月18日	長崎の味「あごだし」ポテトチップス発売
2017年10月1日	テーマパークイベント「平戸藩の秋めぐり」実施（期間9/1～11/30）
2017年10月18日	大型客船「ばしふいっくびいなす」平戸川内港に4度目の寄港
2017年11月5日	西九州自動車道今福IC・調川IC間開通
2017年11月30日	台湾台南市政府・台南市鄭成功祖廟・葉豊傑氏寄贈「鄭成功像」設置除幕式
2017年12月1日	テーマパークイベント「平戸藩の冬めぐり」実施（期間12/1～2/28）
2018年1月13日	海鮮井屋「平戸瀬戸市場」三越恵比寿店にオープン
2018年1月22日	平戸市春日集落拠点施設プレオープン
2018年3月1日	テーマパークイベント「平戸藩の春めぐり」実施（期間3/1～5/31）
2018年3月31日	西九州自動車道南波多谷口IC・伊万里東府招IC間開通
2018年3月29日～31日	Kidsジョブチャレンジin平戸2018開催
2018年4月1日	春日集落拠点施設「かたりな」オープン
2018年6月1日	テーマパークイベント「平戸藩の夏めぐり」実施（期間6/1～8/31）
2018年7月4日	「長崎と天草地方の潜伏キリシタン関連遺産」世界文化遺産登録
2018年9月1日～10月31日	平戸城再築城300周年記念事業 平戸・海のものがたり開催
2018年9月1日	テーマパークイベント「平戸藩の秋めぐり」実施（期間9/1～11/30）
2018年10月13日	有楽町ひらど商館オープン
2018年12月1日	テーマパークイベント「平戸藩の冬めぐり」実施（期間12/1～2/28）
2018年12月15日	西九州自動車道調川IC・松浦IC間開通
2019年1月19日	香港エクスプレス（長崎～香港線）就航
2019年3月1日	テーマパークイベント「平戸藩の春めぐり」実施（期間3/1～5/31）
2019年3月29日～31日	Kidsジョブチャレンジin平戸2019開催
2019年3月	香港デモによる香港人観光客減
2019年6月1日	テーマパークイベント「平戸藩の夏めぐり」実施（期間6/1～8/31）
2019年6月30日	里田原歴史民俗資料館閉館
2019年7月	日韓関係悪化による韓国人観光客減
2019年8月21日	平戸市アンテナショップ「恵比寿ひらど商館」（旧海鮮井屋「平戸瀬戸市場」）三越恵比寿店にリニューアルオープン
2019年8月24日～25日	Kidsジョブチャレンジin平戸2019～夏～開催
2019年8月27日～28日	九州北部豪雨（特別警戒）
2019年9月1日	テーマパークイベント「平戸藩の秋めぐり」実施（期間9/1～11/30）
2019年10月1日	平戸城大規模改修工事の為、休館（2019年10月1日～2021年3月31日）
2019年11月5日	平戸アンテナ飲食店「長崎 平戸漁港」三軒茶屋にオープン
2019年12月1日	テーマパークイベント「平戸藩の冬めぐり」実施（期間12/1～2/29）
2019年12月	レストハウス解体
2019年12月	新型コロナウイルス感染症が中国で発生
2020年2月28日	平戸市アンテナショップ「恵比寿ひらど商館」三越恵比寿店閉店
2020年3月24日	鯛ノ鼻園地リニューアル整備完了
2020年3月31日	レストハウス跡地駐車場完成

年月日	主なできごと
2020年4月1日	「中瀬草原キャンプ場」リニューアルオープン
2020年4月6日	平戸アンテナ飲食店「長崎 平戸漁港」三軒茶屋閉店
2020年4月7日～5月25日	新型コロナウイルス感染症緊急事態宣言
2020年4月8日～5月24日	市内の文化・観光施設等随時休館
2020年5月1日	平戸市事業者支援給付（宿泊業）実施
2020年5月23日	「ANJINローズガーデン」オープン（2020年11月14日命名式）
2020年6月1日	長崎県民限定ふるさと再発見の旅～宿泊施設応援キャンペーン開始（県事業）
2020年6月19日	”ながさき癒しの旅” ウェルカムキャンペーン開始（県事業）
2020年6月22日	平戸市特割宿泊キャンペーン実施
2020年7月13日	平戸城懐柔櫓宿泊施設の完成
2020年7月15日	九州オルレ・平戸コース廃止
2020年7月22日	GoToトラベル実施（国事業）
2020年9月	台風9号・10号上陸による観光施設・宿泊施設等被害
2020年10月1日	平戸市アンテナショップ「有楽町ひらど商館」リニューアルオープン
2020年10月5日	平戸市内周遊バス運行実施
2020年11月1日	GoToSNSinHIRADO事業実施
2021年1月8日～3月21日	新型コロナウイルス感染症緊急事態宣言
2021年3月8日	長崎県民限定ふるさとで”心呼吸”の旅キャンペーン実施（県事業）
2021年3月19日	幸橋御門維持補修工事
2021年3月31日	平戸版DMO本登録
2021年4月1日	「平戸城 CASTLESTAY 懐柔櫓」グランドオープン
2021年4月1日	「平戸城」リニューアルオープン
2021年4月1日	平戸市事業継続支援給付（宿泊業）実施
2021年4月15日	長崎県民限定第2弾ふるさとで”心呼吸”の旅キャンペーン実施（県事業）
2021年5月3日	平戸城リニューアルオープン後 1万人突破
2021年6月28日	平戸市アンテナ飲食店「平戸からありがとう」東京交通会館にオープン
2021年7月5日	平戸城ライトアップ照明設備改修工事
2021年7月1日～2022年3月31日	特割宿泊キャンペーン実施
2021年7月17日～10月17日	リアル宝探し「平戸城財宝伝」実施
2021年7月18日	スポGOMI大会in平戸開催
2021年8月2日	平戸市内周遊バス運行実施
2021年9月14日	幸橋・御門ライトアップ照明設備工事
2021年9月20日	平戸オランダ商館開館10周年
2021年10月1日～11月30日	ART SEEDS HIRADO 2021－平戸×オランダ 海を越えた芸術祭－開催
2021年10月23日～24日	「平戸城 CASTLESTAY 懐柔櫓」宿泊者第1号
2021年10月23日～24日	平戸くんち城下”つんのーで”祭開催
2021年10月24日～11月30日	平戸クルージング実施
2021年11月1日～30日	平戸ナイトミュージアム開催
2021年11月13日	平戸オランダ商館常設展一部リニューアル
2022年1月	半元キャンプ場財産処分（建物）
2022年1月17日～3月31日	平戸満喫ドライブキャンペーン(延期)
2022年3月12日～3月31日	スイーツ平戸フェア～お菓子の島ものがたり～の開催
2022年3月	平戸城展望デッキ設置
2022年4月1日～9月30日	平戸市特割宿泊キャンペーン実施
2022年4月4日～7月31日	平戸満喫ドライブキャンペーン実施
2022年4月	平戸観光協会公式LINEアカウント及び平戸観光協会HPリニューアル
2022年4月13日	平戸ジビエ南蛮カレー完成
2022年4月28日	WEST END CAMPリニューアルオープン
2022年4月29日～30日	Kidsジョブチャレンジ2022in平戸開催
2022年4月30日～5月1日	あつつあつつ川内かまぼこフェス開催
2022年7月16日～9月30日	平戸クルージング実施
2022年7月17日	スポGOMI大会2022in平戸・甲子園大会開催
2022年8月1日	平戸観光協会が平戸市交通ターミナルのワンストップ窓口を集約
2022年9月17日～11月30日	第2弾 おかしな街の謎解きゲーム実施
2022年9月18日・10月9日	第2弾 あつつあつつ川内かまぼこフェス開催
2022年9月17日～2023年3月21日	市内周遊定期観光バスの運行
2022年9月23日	西九州新幹線 武雄温泉～長崎間が開通
2022年10月1日～12月28日	第2弾 平戸満喫ドライブキャンペーン実施（2023年2月28日まで延長）
2022年10月11日	外国人の新規入国制限解除
2022年11月1日～2023年1月31日	平戸天然あら鍋まつり実施
2022年11月19日～2023年1月15日	平戸城下ナイトミュージアム開催
2022年12月3日～2023年1月9日	光のフェスタ2022開催

年月日	主なできごと
2022年12月15日	アルベルゴ・ディフーズタウン スタートアップ認証式
2022年12月25日	スポGOMI甲子園長崎県大会 優勝チーム平戸市長表敬訪問
2023年1月6日	平戸城リニューアルオープン後10万人達成
2023年1月9日	ガストロノミーFIRANDOレストラン実施
2023年1月21日～3月31日	第3弾 おかしな街の謎解きゲーム実施
2023年3月4日	平戸市切支丹資料館会館40周年記念式典
2023年3月4日	灯台マルシェ・大バエ鼻灯台開催
2023年3月18日～4月19日	平戸城さくらまつり開催
2023年3月18日～4月9日	第13回県立田平公園さくらまつり開催
2023年3月25日・26日	Kidsジョブチャレンジ2023in平戸開催
2023年3月26日	木ヶ津慈眼桜ウォーク実施
2023年4月27日～30日	第30回 平戸市台湾親善訪問団
2023年5月8日	新型コロナウイルス感染症が5類感染症に移行
2023年5月13日・14日	志々伎酒蔵まつり開催
2023年5月20日・21日	春の酒蔵まつり開催
2023年5月27日	中津良川ほたるまつり開催
2023年7月13日	鄭成功まつり前夜祭・川内かまぼこフェスタ 開催
2023年7月14日	鄭成功まつり生誕祭
2023年7月16日	スポGOMI甲子園長崎県大会・ワールドカップ2023長崎STAGE開催
2023年7月19日	乾カフェ プレオープン
2023年8月4日～9月30日	平戸クルージング実施
2023年8月8日	平戸港夏まつり中止（台風6号接近8/9～10のため）
2023年8月12日	大島村夏まつり花火大会開催
2023年8月19日	たびら夏祭りシーサイド花火大会開催（雨天のため延期）
2023年9月14日～9月18日	平戸市大雨・洪水警報発令（線状降水帯発生）
2023年9月28日	アルベルゴ・ディフーズ ダッラーラ会長 平戸市役所来庁
2023年10月14日	平戸港秋まつり（花火大会）開催
2023年11月1日～2024年1月8日	平戸ナイトミュージアム開催
2023年11月1日～2024年1月31日	平戸天然あら鍋まつり実施
2023年11月1日～11月30日	世界遺産イルミネーション開催
2023年11月4日～11月18日	平戸ガストロノミー Firando Restaurant 実施（乾櫓・かたりな・オランダ商館）
2023年11月4日	シイラ♡フェスタ開催
2023年11月11日	ツナガル灯台マルシェ開催
2023年11月19日	いきつき勇魚まつり
2023年12月2日～2024年1月8日	光のフェスタ2023開催

⑤平戸市制施行からの年間観光客推移

年	区分	県内	県外	宿泊	日帰	合計	前年比
30						43,000	
31						80,000	186.0
32						89,000	111.3
33						95,000	106.7
34						107,000	112.6
5年計						414,000	
35						120,403	112.5
36						161,950	134.5
37						222,831	137.6
38						265,357	119.1
39						308,294	116.2
5年計						1,078,835	
40		194,802	165,728	142,574	217,956	360,530	116.9
41		248,989	165,993	145,242	269,740	414,982	115.1
42		283,244	188,831	158,718	313,357	472,075	113.8
43		317,533	211,696	238,148	291,081	529,229	112.1
44		336,433	246,828	262,463	320,798	583,261	110.2
5年計		1,381,001	979,076	947,145	1,412,932	2,360,077	218.8
45		321,735	285,446	270,958	336,223	607,181	104.1
46		322,705	345,944	306,864	361,785	668,649	110.1
47		362,051	376,838	332,506	406,383	738,889	110.5
48		312,530	511,642	337,910	486,262	824,172	111.5
49		343,060	529,603	357,791	514,872	872,663	105.9
5年計		1,662,081	2,049,473	1,606,029	2,105,525	3,711,554	157.3
50		362,950	592,316	363,000	592,266	955,266	109.5
51		349,292	558,163	408,354	499,101	907,455	95.0
52		994,700	982,299	622,619	1,354,380	1,976,999	217.9
53		748,874	771,483	604,323	916,034	1,520,357	76.9
54		709,640	696,999	617,922	788,717	1,406,639	92.5
5年計		3,165,456	3,601,260	2,616,218	4,150,498	6,766,716	182.3
55		738,022	711,730	677,666	772,086	1,449,752	103.1
56		799,054	687,347	689,721	796,680	1,486,401	102.5
57		823,158	643,456	620,857	845,757	1,466,614	98.7
58		791,138	712,216	667,200	836,154	1,503,354	102.5
59		606,345	861,617	652,747	815,215	1,467,962	97.6
5年計		3,757,717	3,616,366	3,308,191	4,065,892	7,374,083	109.0
60		539,819	908,316	646,979	801,156	1,448,135	98.6
61		519,037	888,353	634,039	773,351	1,407,390	97.2
62		519,070	881,450	659,920	740,600	1,400,520	99.5
63		503,606	905,399	664,412	744,593	1,409,005	100.6
平成元		502,756	947,343	674,035	776,064	1,450,099	102.9
5年計		2,584,288	4,530,861	3,279,385	3,835,764	7,115,149	96.5
平成2		514,798	975,772	717,414	773,156	1,490,570	102.8
3		533,560	995,469	726,961	802,068	1,529,029	102.6
4		540,455	954,643	719,701	775,397	1,495,098	97.8
5		464,832	815,118	633,123	646,827	1,279,950	85.6
6		431,296	783,756	600,814	614,238	1,215,052	94.9
5年計		2,484,941	4,524,758	3,398,013	3,611,686	7,009,699	98.5

年	区分	県内	県外	宿泊	日帰	合計	前年比
7		467,634	715,199	562,447	620,386	1,182,833	97.3
8		497,719	655,589	514,152	639,156	1,153,308	97.5
9		484,638	697,011	433,827	747,822	1,181,649	102.5
10		502,792	682,096	424,242	760,646	1,184,888	100.3
11		514,115	678,175	448,593	743,697	1,192,290	100.6
5年計		2,466,898	3,428,070	2,383,261	3,511,707	5,894,968	84.1
12		569,030	703,572	463,313	809,289	1,272,602	106.7
13		536,442	775,341	496,269	815,514	1,311,783	103.1
14		538,299	780,355	464,307	854,347	1,318,654	100.5
15		539,379	780,838	433,659	886,558	1,320,217	100.1
16		539,657	782,986	425,393	897,249	1,322,643	100.2
5年計		2,722,807	3,823,092	2,282,941	4,262,957	6,545,899	111.0
合計		20,225,189	26,552,956	19,821,183	26,956,961	48,270,980	

⑥新平戸市制施行からの年間観光客推移

年	県内	県外	宿泊	延滞在	日帰	合計	前年比
平成17	746,125	866,692	277,791	416,687	1,196,130	1,612,817	-
18	765,797	849,159	266,498	399,751	1,215,205	1,614,956	100.1%
19	748,767	853,673	269,300	403,933	1,198,507	1,602,440	99.2%
20	757,220	764,301	255,105	382,663	1,138,858	1,521,521	95.0%
21	725,730	882,345	256,014	384,021	1,224,054	1,608,075	105.7%
5年計	3,743,639	4,216,170	1,324,708	1,987,055	5,972,754	7,959,809	
平成22	—	—	236,588	354,883	1,326,478	1,681,361	104.6%
23	—	—	228,233	342,351	1,309,200	1,651,551	98.2%
24	—	—	250,848	376,273	1,324,491	1,700,764	103.0%
25	—	—	254,366	381,549	1,389,023	1,770,572	104.1%
26	—	—	248,048	372,072	1,396,644	1,768,716	99.9%
5年計	—	—	1,218,083	1,827,128	6,745,836	8,572,964	
平成27	—	—	248,194	372,292	1,409,017	1,781,309	100.7%
28	—	—	211,837	317,757	1,389,517	1,707,274	95.8%
29	—	—	231,493	347,241	1,407,731	1,754,972	102.8%
30	—	—	262,056	393,084	1,378,252	1,771,336	100.9%
令和元	—	—	259,255	388,884	1,388,609	1,777,493	100.3%
5年計	—	—	1,212,835	1,819,258	6,973,126	8,792,384	
令和2	—	—	146,466	170,240	1,216,513	1,386,753	78.0%
令和3	—	—	163,879	185,263	1,290,733	1,475,996	106.4%
令和4	—	—	246,658	269,964	1,334,922	1,604,886	108.7%
令和5	—	—	237,986	258,564	1,180,222	1,438,786	89.7%

観 光 統 計

令和5年（1月～12月）

発 行：平戸市文化観光商工部

発行年月：令 和 6 年 6 月