

観光統計

令和7年(1月~12月)

アルベルゴディフーゾタウン認証式(R7. 6)



西九州自動車道平戸IC開通(R7.12)



平戸市

調査・集計のあらまし

この統計は、令和7年1月から令和7年12月までに本市を訪れた観光客数について調査・推計し、過去における観光客数等と対比したものです。

1. 調査の目的

本調査では、平戸市観光行政の基礎資料となる観光統計の現状を調査分析し、その特徴や動向を表し、より適正な観光客数の把握に努めるとともに、観光施策等の指針を明確にするため、この調査を実施するものです。

2. 調査の概要

(1) 調査方法

- ①平戸大橋における交通量調査
- ②大島フェリー乗船調査
- ③報告及び聞き取り調査（観光施設、宿泊施設）
- ④平戸市観光満足度調査アンケート

(2) 調査対象期間

令和7年1月～令和7年12月（1年間）

目 次

1. 令和7年観光客の動向結果	1
総括	2
2. 観光客の推移	
①平戸市観光客(全体)の推移	3
②観光施設入館者状況	5
③ゴールデンウィーク観光施設入館状況	5
④海水浴場・海浜公園・キャンプ場利用状況	6
⑤外国人宿泊客の推移	7
⑥市内宿泊施設数	7
⑦宿泊者数の推移	8
⑧修学旅行客数	9
⑨体験観光客数	10
⑩観光案内所利用者数の推移	11
⑪地域別宿泊客数	12
3. その他資料	
①令和7年イベント一覧表	13
②テレビ・ラジオ放送一覧表	15
③雑誌・新聞等掲載一覧表	16
④観光関係年表	18
⑤平戸市制施行からの年間観光客数推移	26

1. 令和7年観光客の動向結果

※()は対前年比増減

観光客数	1,298,149人	(△4.4%)	約59千人の減)
宿泊客数	232,912人	(0.4%)	約1千人の増)
宿泊客延滞在数	253,864人	(△0.0%)	37人の減)
日帰り客数	1,044,285人	(△5.4%)	約59千人の減)
観光消費額	109億1千万円	(10.5%)	約10億4千万円の増)
観光施設入館者数	181,513人	(3.6%)	約6千2百人の増)
修学旅行客数	33校 2,468人	(1.0%)	12校減 25人の増)

	平戸地区	生月地区	田平地区	大島地区	合計
観光客数①+②	917,404人 (△6.3%)	136,896人 (4.1%)	235,912人 (△1.2%)	7,937人 (1.8%)	1,298,149人 (△4.4%)
日帰り客数 ①	735,532人 (△8.1%)	132,198人 (4.6%)	171,151人 (0.1%)	5,404人 (1.1%)	1,044,285人 (△5.4%)
宿泊客数	166,150人 (2.5%)	4,323人 (1.2%)	60,944人 (△4.5%)	1,495人 (△10.0%)	232,912人 (0.4%)
宿泊客延滞在数 ②	181,872人 (1.8%)	4,698人 (△6.8%)	64,761人 (△4.5%)	2,533人 (3.3%)	253,864人 (△0.0%)
観光消費額	7,804百万 (7.8%)	676百万 (50.9%)	2,344百万 (11.0%)	88百万 (11.4%)	10,912百万 (10.5%)

【動向結果のあらまし】

- ・1月から3月期においては、「ひらめまつり」が前年を上回る賑わいを見せたものの、日帰り客数及び宿泊客数はともに前年同期を下回った。
- ・4月から6月期においては、福岡・佐賀方面からの団体旅行客の減少により、日帰り客数及び宿泊客数はともに前年同期を下回った。
- ・7月から9月期においては、7月に開催した「鄭成功ランタンナイト」が好評を博し、多くの来場者を集めた。一方で、前年の鄭成功生誕400周年記念事業及び関連イベントの反動や、福岡・佐賀方面からの団体旅行客の減少により、日帰り客数が前年同期を下回った。
- ・10月から12月期においては、国民文化祭や平戸ナイトミュージアム、平戸IC開通記念イベントなど各種イベントの開催効果により、日帰り客数及び宿泊客数はともに前年同期を上回った。

【総括】

令和7年の平戸市の観光客数は129万8千人となり、前年と比較して約5万9千人（4.4%）減少した。内訳として、日帰り観光客数は104万4千人で前年より約5万9千人（5.4%）減少した一方、宿泊客数は23万2千人で前年より約1千人（0.4%）増加した。また、観光消費額は109億1千万円となり、前年より約10億4千万円（10.5%）増加した。

観光客数及び日帰り観光客数の減少については、物価高騰による旅行需要の抑制に加え、団体旅行客の減少が主な要因と考えられる。一方で、宿泊客数は前年を上回り、観光消費額も増加していることから、観光客一人当たりの消費単価の向上が見られる結果となった。

修学旅行については、受入校数33校、実人数2,468人となり、前年と比較して25人（1.0%）増加した。内訳としてはホテル宿泊の受入校数は14校と前年同数であったものの、実人数は1,880人となり、前年より176人（10.3%）増加した。一方、体験民泊修学旅行については、受入校数19校、実人数が588人となり、受入体制の弱体化などの影響により、前年と比較して受入校数が12校、実人数151人減少した。外国人宿泊客については、令和7年の全国の訪日外国人旅行者数が約4,200万人と過去最高を更新する中、本市においても外国人宿泊者数は11,506人となり、前年より704人（6.5%）増加した。特に韓国人旅行者は8,583人で前年比1,103人（14.7%）増加したほか、欧米豪旅行者についても537人で前年比137人（34.3%）増加するなど、インバウンド需要は堅調に推移している。観光施設入場者数については181,513人となり、前年より6,242人（3.6%）増加した。主な要因として、生月島の館、田平天主堂、春日集落案内所「かたりな」、平戸オランダ商館などのキリスト教関連遺産や歴史文化施設の利用者増加が挙げられる。鄭成功記念館については、前年の鄭成功生誕400周年記念事業等による大幅な増加の反動により減少したものの、近年では過去2番目となる入館者数を記録しており、観光施設全体としては増加傾向にある。

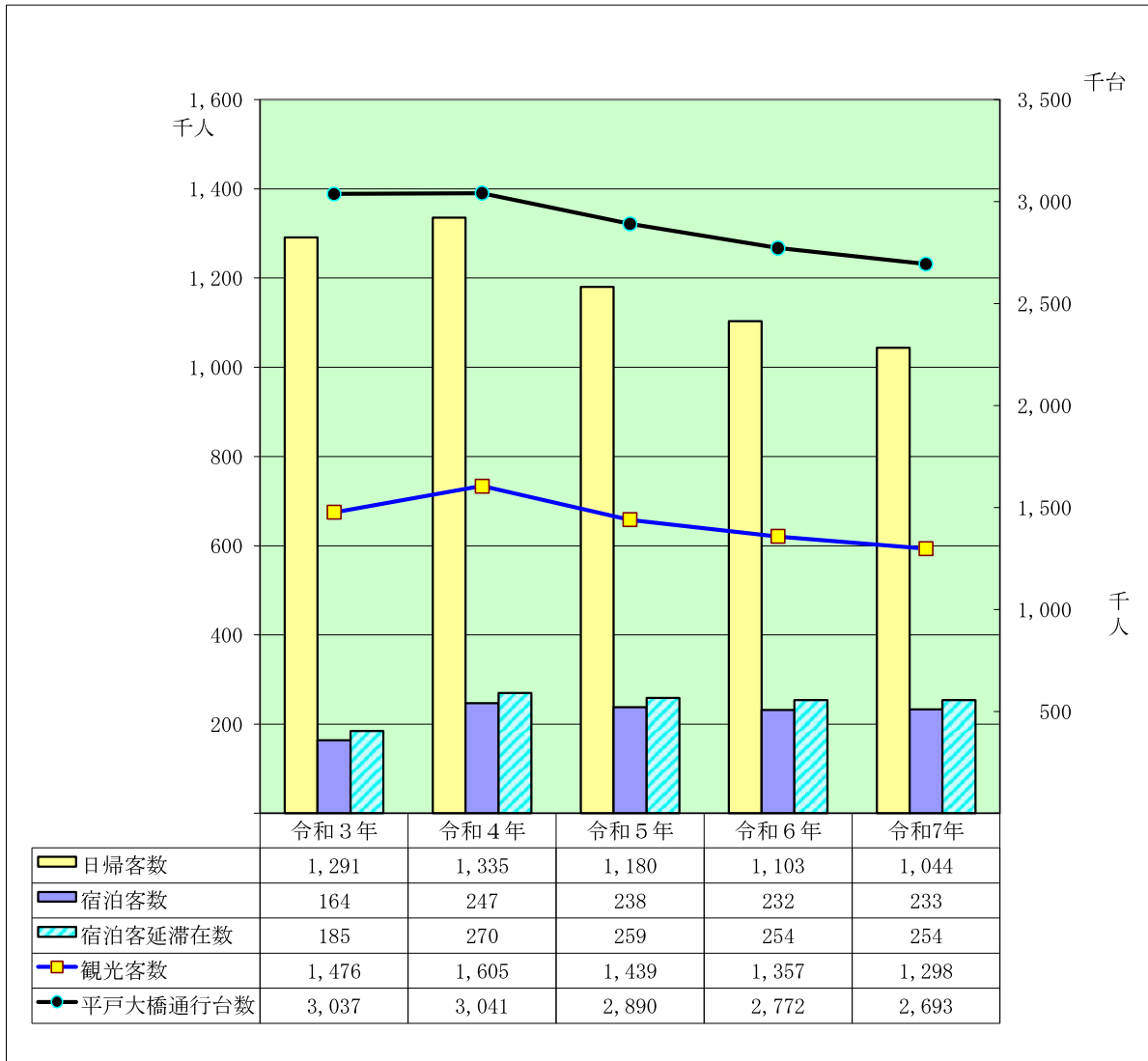
令和7年は観光客数全体では減少となったものの、宿泊客数、観光消費額、外国人宿泊者数及び観光施設入場者数はいずれも増加しており、本市観光の質的向上が進んでいる状況にある。旅行形態が団体旅行から個人旅行へと移行する中、地方への観光誘導の重要性は一層高まっている。本市においては、「アドベンチャーツーリズム」、「ナイトミュージアム」、「アルベルゴ・ディフーズタウン」、などの特色ある観光コンテンツを活用しながら、地域DMOである平戸観光協会を中心に、「地域の魅力創出」、「観光DXの推進」、「受入体制の整備」を柱として、観光客のニーズや満足度、消費動向等の把握に努め、データに基づく戦略的な観光施策を展開している。今後も観光客数の増加のみならず、宿泊客数や観光消費額、観光客満足度の向上を図りながら、持続可能な観光地づくりを推進していく。

【令和7年度の主な事業】

DMO推進事業・アドベンチャーツーリズム事業・ナイトミュージアム事業・わくわくドキドキ子どもジョブチャレンジ事業・アルベルゴ・ディフーズタウン推進事業・観光コンテンツ造成事業・西九自動車道平戸IC開通誘客事業・インバウンド向け旅行商品化促進事業

2. 観光客の推移

①平戸市観光客（全体）の推移



※平戸大橋の通行量については、平成24年1月1日から交通量認識システムの導入により、平戸大橋からの入込台数を把握できるようになった。

地域別平戸大橋通行量(佐世保ナンバー以外)

(単位:台)

	令和3年	令和4年	令和5年	令和6年	令和7年	増減	前年比
長崎	122,893	123,171	118,697	118,132	118,911	779	100.7%
九州6県・沖縄	237,708	270,526	266,687	260,747	259,397	△ 1,350	99.5%
中国	7,574	8,498	9,544	10,007	10,576	569	105.7%
四国	2,276	2,343	2,412	2,478	1,902	△ 576	76.8%
近畿	16,186	12,472	11,675	11,058	10,535	△ 523	95.3%
東海	9,761	9,251	8,216	8,105	7,409	△ 696	91.4%
北信越	2,147	2,023	1,967	1,398	1,674	276	119.7%
関東	12,861	10,926	10,601	10,833	10,409	△ 424	96.1%
東北・北海道	2,711	2,106	1,605	1,502	1,390	△ 112	92.5%
バイク	-	-	12,913	20,941	23,105	2,164	110.3%
合計	414,117	441,316	444,317	445,201	445,308	107	100.0%

【平戸市観光客（全体）】

(単位：人)

	令和3年	令和4年	令和5年	令和6年	令和7年	前年比
日帰り客数①	1,290,733	1,334,922	1,180,222	1,103,441	1,044,285	94.6%
宿泊客数	163,879	246,658	237,986	231,875	232,912	100.4%
宿泊客延滞在数②	185,263	269,964	258,564	253,901	253,864	100.0%
観光客数①+②	1,475,996	1,604,886	1,438,786	1,357,342	1,298,149	95.6%

【平戸地区】

(単位：人)

	令和3年	令和4年	令和5年	令和6年	令和7年	前年比
日帰り客数①	1,048,646	1,051,053	892,236	800,698	735,532	91.9%
宿泊客数	126,495	177,772	166,025	162,147	166,150	102.5%
宿泊客延滞在数②	142,627	195,680	181,137	178,604	181,872	101.8%
観光客数①+②	1,191,273	1,246,733	1,073,373	979,302	917,404	93.7%

【生月地区】

(単位：人)

	令和3年	令和4年	令和5年	令和6年	令和7年	前年比
日帰り客数①	81,965	104,534	111,414	126,441	132,198	104.6%
宿泊客数	1,931	3,765	2,245	4,270	4,323	101.2%
宿泊客延滞在数②	2,394	4,015	3,559	5,041	4,698	93.2%
観光客数①+②	84,359	108,549	114,973	131,482	136,896	104.1%

【田平地区】

(単位：人)

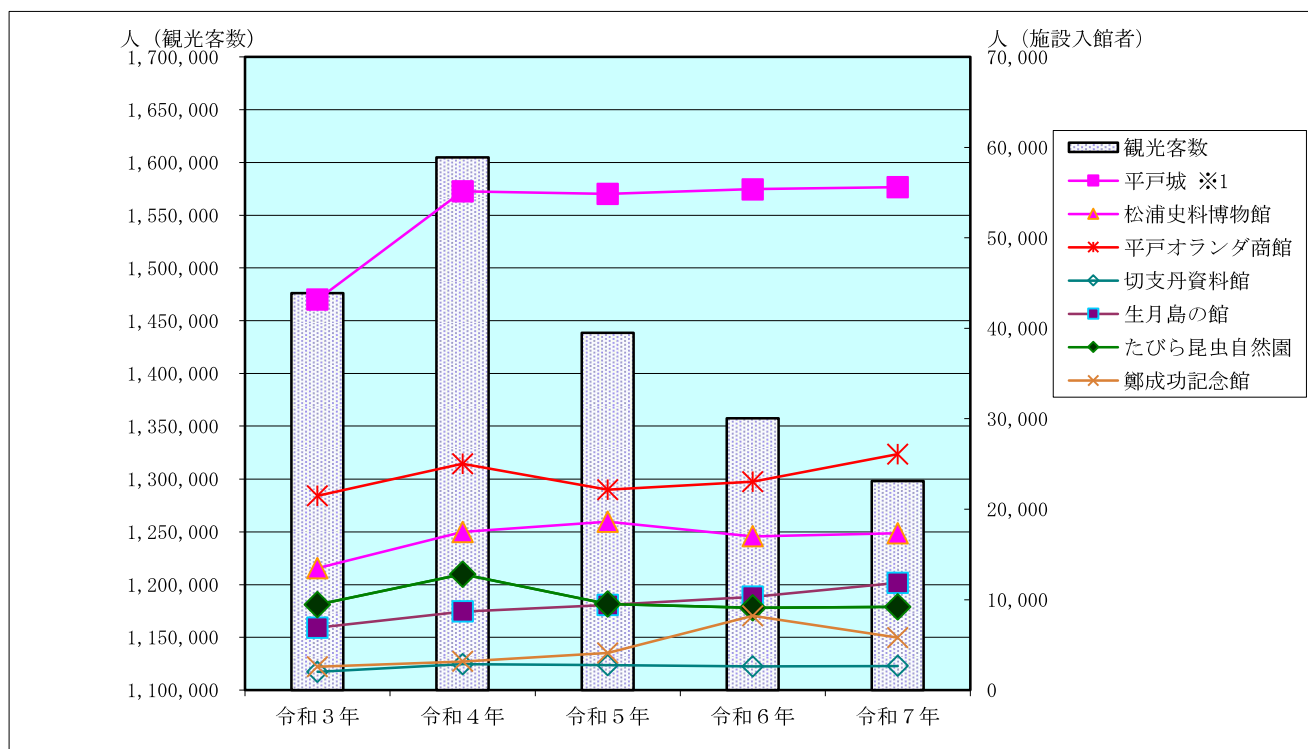
	令和3年	令和4年	令和5年	令和6年	令和7年	前年比
日帰り客数①	156,616	175,475	170,287	170,956	171,151	100.1%
宿泊客数	34,333	63,864	67,873	63,797	60,944	95.5%
宿泊客延滞在数②	36,442	66,831	71,021	67,805	64,761	95.5%
観光客数①+②	193,058	242,306	241,308	238,761	235,912	98.8%

【大島地区】

(単位：人)

	令和3年	令和4年	令和5年	令和6年	令和7年	前年比
日帰り客数①	3,506	3,860	6,285	5,346	5,404	101.1%
宿泊客数	1,120	1,257	1,843	1,661	1,495	90.0%
宿泊客延滞在数②	3,800	3,438	2,847	2,451	2,533	103.3%
観光客数①+②	7,306	7,298	9,132	7,797	7,937	101.8%

②観光施設入館者状況



観 光 施 設 名	令和3年	令和4年	令和5年	令和6年	令和7年	前年比
観 光 客 数	1,475,996	1,604,886	1,438,378	1,357,342	1,298,149	95.6%
平 戸 城 ※ 1	43,171	55,139	54,860	55,374	55,608	100.4%
松 浦 史 料 博 物 館	13,494	17,490	18,616	17,005	17,354	102.1%
平 戸 オ ラ ン ダ 商 館	21,475	25,005	22,167	23,025	26,095	113.3%
切 支 丹 資 料 館	2,030	2,849	2,755	2,619	2,674	102.1%
鄭 成 功 記 念 館	2,575	3,171	4,095	8,219	5,807	70.7%
生 月 大 魚 藍 観 音	4,484	5,969	6,302	6,694	6,935	103.6%
生 月 島 の 館	6,885	8,692	9,412	10,324	11,839	114.7%
田 平 天 主 堂	29,301	26,369	29,071	29,811	31,765	106.6%
た び ら 昆 虫 自 然 園	9,442	12,817	9,514	9,085	9,202	101.3%
春 日 集 落 案 内 所 か た り な	13,912	13,194	13,008	13,115	14,234	108.5%
計	146,769	170,695	169,800	175,271	181,513	103.6%

※1 平戸城は令和元年10月1日から令和3年3月31日まで休館

そ の 他 施 設 名	令和3年	令和4年	令和5年	令和6年	令和7年	前年比
平 戸 瀬 戸 市 場	330,990	331,276	325,377	326,756	328,023	100.4%

③ゴールデンウィーク観光施設入館状況

(単位：人)

イ ベ ン ト ・ 施 設 名	令和3年	令和4年	令和5年	令和6年	令和7年	前年比
(ゴールデンウィーク)	4/29～5/5	4/29～5/8	4/29～5/7	4/27～5/6	4/26～5/6	
平戸城	4,209	4,398	3,433	3,854	3,866	100.3%
松浦史料博物館	674	987	910	1,011	1,079	106.7%
オランダ商館	806	1,573	1,204	1,347	1,435	106.5%
合 計	5,689	6,958	5,547	6,212	6,380	102.7%

④海水浴場・海浜公園・キャンプ場利用状況

(単位：人)

海水浴場・海浜公園名	令和3年	令和4年	令和5年	令和6年	令和7年	前年比
荒崎海水浴場	-	1,247	985	1,227	778	63.4%
千里ヶ浜海水浴場	4,941	4,194	4,641	3,648	2,974	81.5%
人津久海水浴場	-	-	4,300	4,300	4,000	93.0%
根獅子海水浴場	-	-	5,139	4,728	4,038	85.4%
御崎浦海浜公園	165	210	436	505	482	95.4%
早崎地区海浜公園	1,100	1,611	2,063	2,582	2,187	84.7%
一六海水浴場	1,180	920	874	1,393	776	55.7%
大賀キャンプ場	560	580	540	455	548	120.4%
大根坂白浜海水浴場	96	163	249	416	181	43.5%
計	8,042	8,925	19,227	19,254	15,964	82.9%

※「-」は、未開設。

⑤外国人宿泊客の推移

(単位：人)

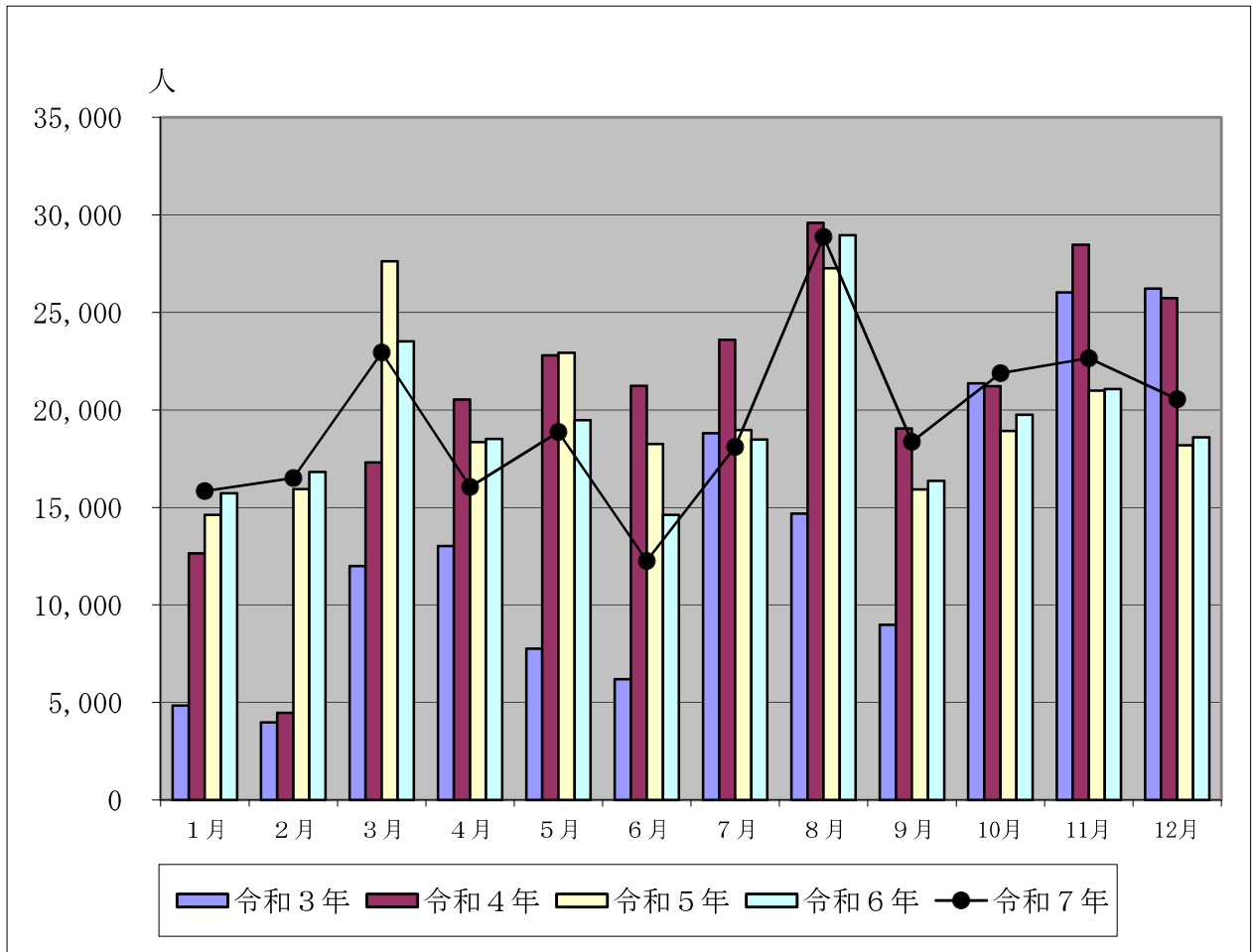
国 籍	令和3年	令和4年	令和5年	令和6年	令和7年		
	宿泊者数	宿泊者数	宿泊者数	宿泊者数	宿泊者数	前年比	延べ宿泊
台湾	0	19	296	685	474	69.2%	650
韓国	0	416	1,746	7,480	8,583	114.7%	8,953
中国	1	8	134	398	265	66.6%	327
香港	2	69	843	1,587	1,358	85.6%	1,735
タイ	0	0	95	17	4	23.5%	4
インドネシア	0	0	2	12	0	0.0%	0
フィリピン	0	15	24	49	31	63.3%	35
シンガポール	0	7	102	64	66	103.1%	101
マレーシア	0	0	4	12	61	508.3%	64
ロシア	0	0	0	1	6	600.0%	7
米国	2	37	253	45	155	344.4%	206
カナダ	0	0	10	11	16	145.5%	26
英国	0	19	66	142	136	95.8%	200
オランダ	0	5	45	14	5	35.7%	6
フランス	0	1	36	58	39	67.2%	45
ドイツ	0	10	16	36	38	105.6%	53
ヨーロッパ	0	1	38	50	115	230.0%	130
オーストラリア	0	4	27	55	49	89.1%	63
オセアニア	0	2	2	0	6	-	7
南アメリカ	0	2	0	0	0	-	0
その他	8	27	10,194	86	99	115.1%	236
合 計	13	642	13,933	10,802	11,506	106.5%	12,848

※R7よりマレーシア、カナダ、オーストラリアを個別で記載

⑥市内宿泊施設数

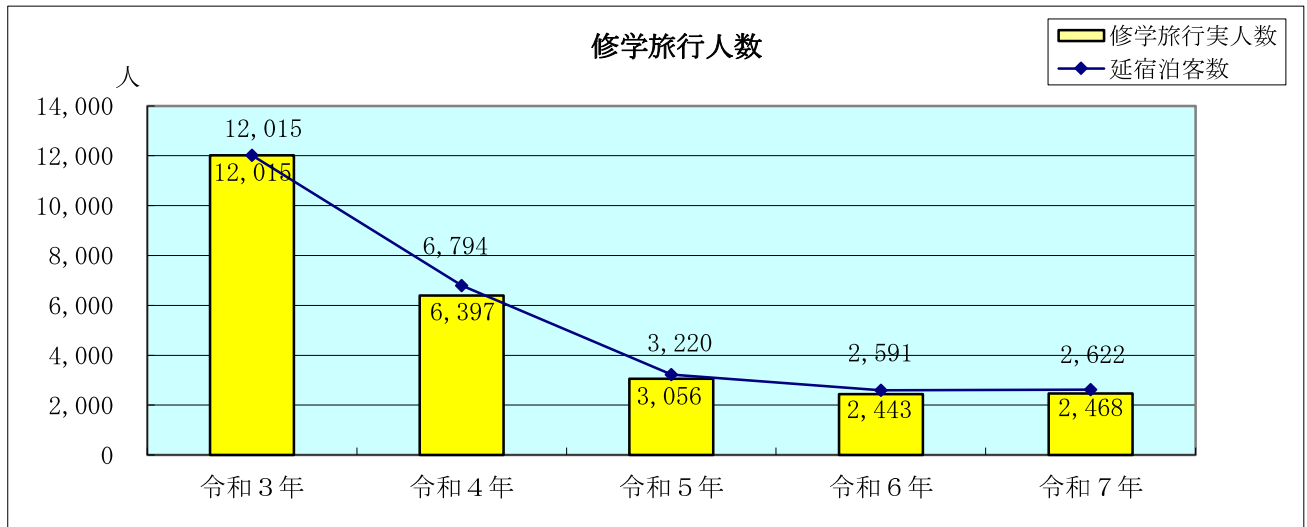
種 別	軒 数	部屋数	収容人数
ホテル・旅館	35	813	2,933
ビジネス・民宿	45	166	665
民泊（簡易宿所）	138	246	705
合 計	218	1,225	4,303

⑦宿泊者数の推移



月	令和3年	令和4年	令和5年	令和6年	令和7年	前年比
1月	4,847	12,641	14,617	15,727	15,836	100.7%
2月	3,984	4,466	15,938	16,812	16,515	98.2%
3月	11,999	17,300	27,627	23,512	22,943	97.6%
4月	13,026	20,542	18,358	18,518	16,050	86.7%
5月	7,762	22,794	22,923	19,476	18,868	96.9%
6月	6,186	21,231	18,257	14,614	12,261	83.9%
7月	18,803	23,600	18,973	18,489	18,100	97.9%
8月	14,685	29,599	27,267	28,955	28,886	99.8%
9月	8,973	19,045	15,929	16,357	18,359	112.2%
10月	21,359	21,223	18,921	19,759	21,891	110.8%
11月	26,028	28,479	20,988	21,064	22,652	107.5%
12月	26,227	25,738	18,188	18,592	20,551	110.5%
合計	163,879	246,658	237,986	231,875	232,912	100.4%
月平均	13,657	20,555	19,832	19,323	19,409	100.4%

⑧修学旅行客数

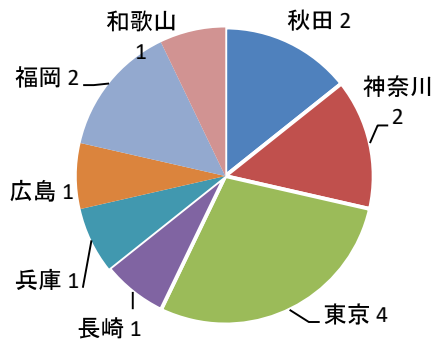


(単位：人)

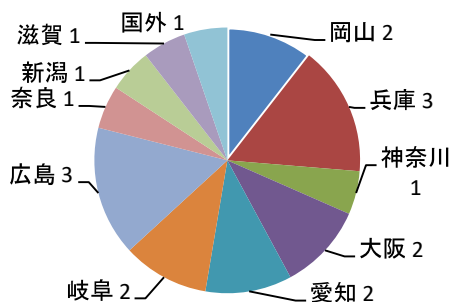
	令和3年	令和4年	令和5年	令和6年	令和7年	前年比
修学旅行学校数	148校	82校	53校	45校	33校	73.3%
修学旅行実人数	12,015	6,397	3,056	2,443	2,468	101.0%
延宿泊客数	12,015	6,794	3,220	2,591	2,622	101.2%

「都道府県別修学旅行学校数」

ホテル宿泊修学旅行（上記表の内数）



体験民泊修学旅行（右記表の内数）



※ホテル宿泊修学旅行の年別の推移

	令和3年	令和4年	令和5年	令和6年	令和7年	前年比	前年比 (%)
学校数	148校	82校	23校	14校	14校	0	100.0%
宿泊客数	12,015人	6,397人	2,332人	1,704人	1,880人	176	110.3%
宿泊客延滞在数	12,015人	6,794人	2,496人	1,779人	2,034人	255	114.3%

※体験民泊修学旅行の年別の推移

	令和3年	令和4年	令和5年	令和6年	令和7年	前年比	
田平	宿泊客数	0人	0人	162人	137人	59人	43.1%
	宿泊客延滞在数	0人	0人	162人	147人	59人	40.1%
	延滞在数	0人	0人	47人	15人	8人	53.3%
中平戸	宿泊客数	0人	0人	47人	15人	8人	44.4%
	宿泊客延滞在数	0人	0人	47人	18人	8人	44.4%
	延滞在数	0人	0人	338人	558人	413人	74.0%
生月	宿泊客数	0人	0人	338人	618人	413人	66.8%
	宿泊客延滞在数	0人	0人	338人	618人	413人	66.8%
	延滞在数	0人	0人	4人	0人	0人	0%
志々伎	宿泊客数	0人	0人	4人	0人	0人	0%
	宿泊客延滞在数	0人	0人	4人	0人	0人	0%
	延滞在数	0人	0人	173人	29人	108人	372.4%
大島	宿泊客数	0人	0人	173人	29人	108人	372.4%
	宿泊客延滞在数	0人	0人	173人	29人	108人	372.4%
	延滞在数	0人	0人	0人	0人	0人	0%
合計	学校数	0校	0校	30校	31校	19校	61.3%
	宿泊客数	0人	0人	724人	739人	588人	79.6%
	宿泊客延滞在数	0人	0人	724人	812人	588人	72.4%

令和7年における修学旅行の受入状況は、受入校数が33校（前年比12校減）、実人数が2,468人（前年比25人増）となった。内訳を見ると、ホテル宿泊型修学旅行は受入校数こそ前年と同数であったものの、実人数は176人増加した。一方、農家や漁師宅に宿泊する体験型民泊修学旅行は、受入校数が12校減少し、実人数も151人減少した。体験型民泊修学旅行の減少については、受入戸数の減少に伴い旅行会社との商談や受入調整が困難となっていることが要因の一つと考えられる。

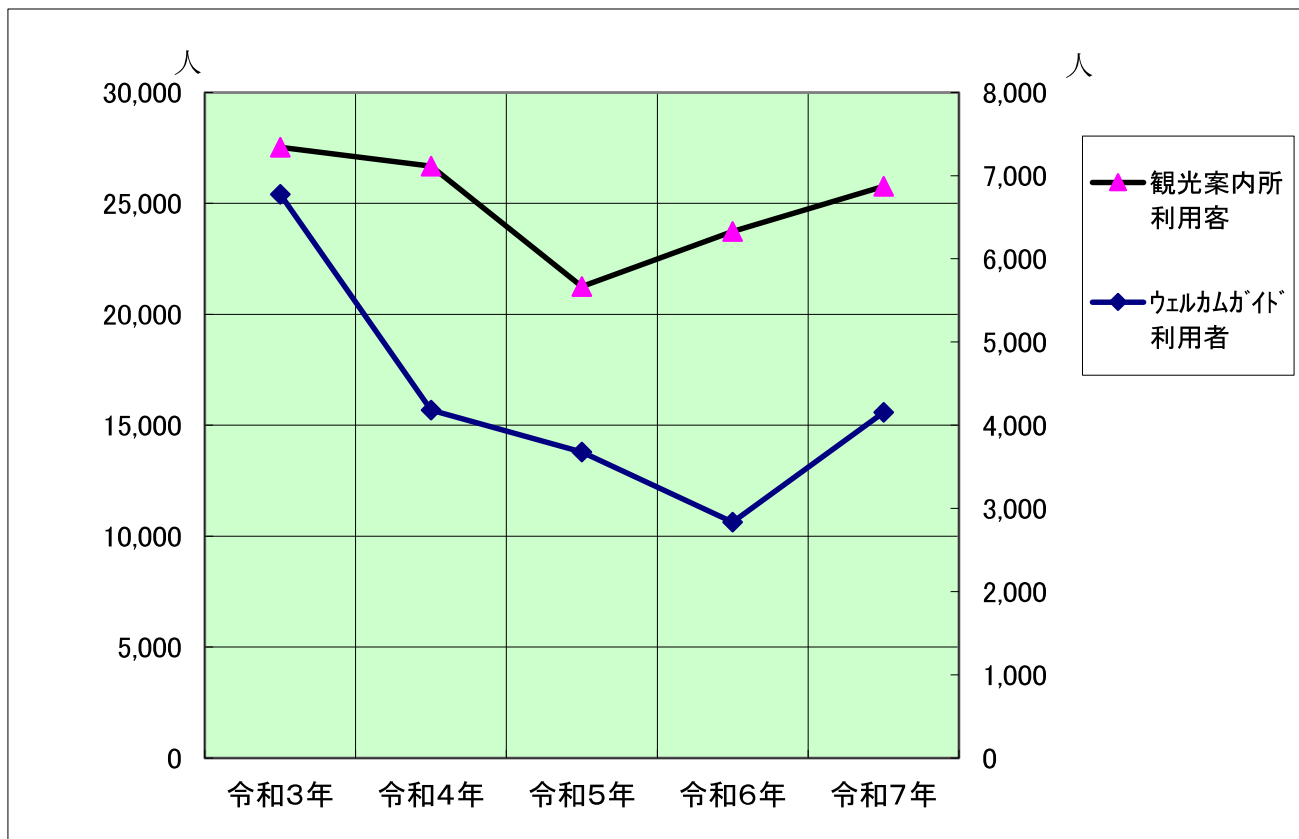
⑨体験観光客数

(単位:人)

体 験 名	令和3年	令和4年	令和5年	令和6年	令和7年	前年比
漁師体験(綾香水産)	16	55	185	33	5	15.2%
紙漉の里体験	713	390	323	1,172	1,036	88.4%
茶道体験	0	12	12	39	25	64.1%
ガラス作り体験	45	61	183	250	190	76.0%
乗馬体験	2,409	3,038	2,974	2,930	2,144	73.2%
平戸で遊ぼう	0	0	0	448	139	31.0%
Kidsジョブチャレンジ	中止	1,934	2,087	1,889	1,778	94.1%
平戸ロマン生しいたけ摘み	27	0	0	0	22	-
酒造見学(福田酒造)	623	764	0	1,605	1,550	96.6%
酒造見学(森酒造場)	400	400	400	400	400	100.0%
手描き染め体験	95	95	95	95	95	100.0%
トウクトウク体験	-	-	-	-	38	-
合 計	4,328	6,749	6,259	8,861	7,422	83.8%

体験観光客数全体では前年を下回ったものの、新たに「トウクトウク体験」を追加したことにより、体験メニューの充実が図られた。体験別では、「紙漉の里体験」が引き続き高い利用者数を維持しているほか、新規メニューである「トウクトウク体験」にも利用が見られ、今後の体験観光コンテンツの充実と誘客効果が期待される。

⑩観光案内所利用者数の推移



観光案内所・ガイドステーション利用状況

(単位：人・件)

	令和3年	令和4年	令和5年	令和6年	令和7年
観光案内所利用客	27,533	26,683	21,257	23,729	25,769
観光案内所利用者一日平均	75.4	73.1	58.2	65.0	70.6
ウェルカムガイド利用件数	576	243	202	133	195
ウェルカムガイド利用者	6,776	4,182	3,679	2,836	4,155

平戸港交流広場 駐車場利用状況

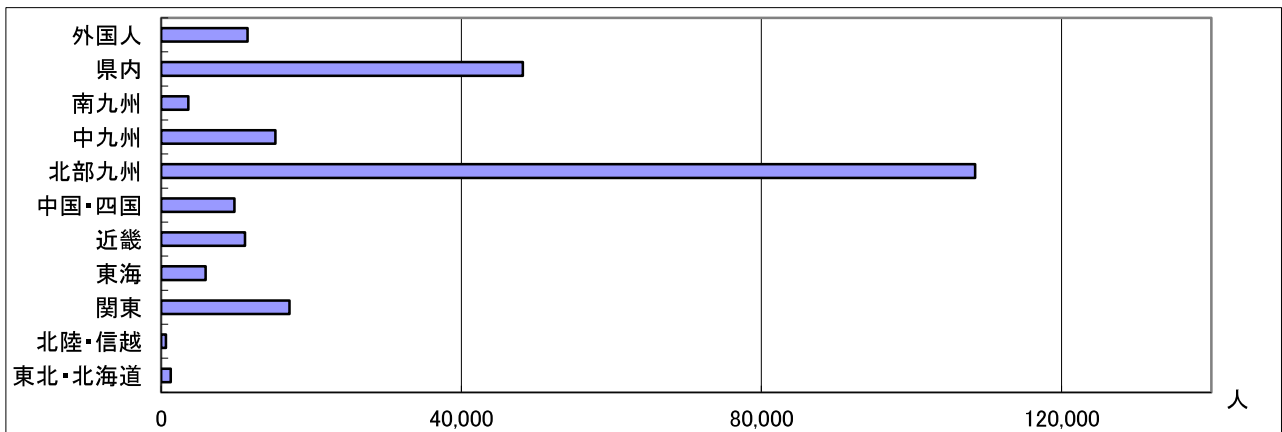
(単位：台)

	令和3年	令和4年	令和5年	令和6年	令和7年
一般車両	68,029	64,675	78,578	75,341	81,355
観光バス	683	791	1,115	1,076	1,106
計	68,712	65,466	79,693	76,417	82,461
一般車両一日当たり	186	177	215	206	223
観光バス1日当たり	1.87	2.17	3.05	2.95	3.03

⑩地域別宿泊客数

(単位：人、%)

地 区	令和3年		令和4年		令和5年		令和6年		令和7年		
	宿泊数	構成比	宿泊数	構成比	宿泊数	構成比	宿泊数	構成比	宿泊数	前年比	構成比
東北・北海道	772	0.3%	1,068	0.4%	1,470	0.6%	1,638	0.7%	1,261	△ 377	0.6%
北陸・信越	339	0.1%	426	0.2%	1,015	0.4%	1,022	0.4%	633	△ 389	0.3%
関東	8,634	3.5%	15,774	6.6%	19,388	8.4%	17,578	7.6%	17,085	△ 493	7.7%
東海	2,315	0.9%	3,348	1.4%	5,231	2.3%	5,637	2.4%	5,913	276	2.7%
近畿	6,108	2.5%	8,522	3.6%	12,703	5.5%	12,132	5.2%	11,176	△ 956	5.0%
中国・四国	3,298	1.3%	4,856	2.0%	9,373	4.0%	10,425	4.5%	9,776	△ 649	4.4%
北部九州	50,234	20.4%	105,046	44.1%	107,009	46.1%	105,534	45.5%	108,511	2,977	49.0%
中九州	4,592	1.9%	10,438	4.4%	14,675	6.3%	15,364	6.6%	15,225	△ 139	6.9%
南九州	1,181	0.5%	2,217	0.9%	3,837	1.7%	3,603	1.6%	3,595	△ 8	1.6%
県内	86,392	35.0%	94,321	39.6%	49,352	21.3%	48,140	20.8%	48,231	91	21.8%
外国人	14	0.0%	642	0.3%	13,933	6.0%	10,802	4.7%	11,506	704	4.9%
合計	163,879	66.4%	246,658	103.6%	237,986	102.6%	231,875	100.0%	232,912	1,037	104.9%

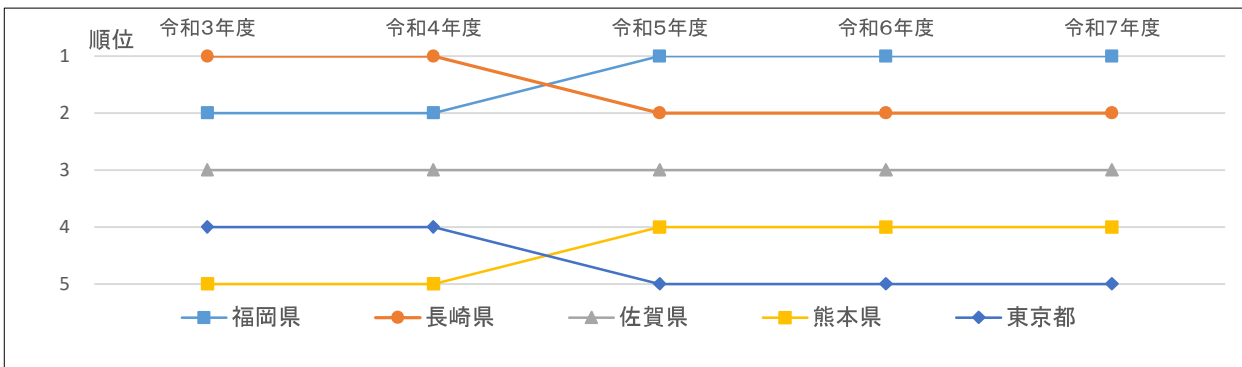


※宿泊客の地域別表（宿泊施設の報告から分類）

地区別宿泊客率第1位は、北部九州で46.6%となっており、全体の75.4%が九州地区の宿泊客で占められている。

「都道府県別宿泊客数上位」

都道府県	1位	2位	3位	4位	5位
令和7年	福岡県	長崎県	佐賀県	熊本県	東京都
令和6年	福岡県	長崎県	佐賀県	熊本県	東京都
令和5年	福岡県	長崎県	佐賀県	熊本県	東京都
令和4年	長崎県	福岡県	佐賀県	東京都	熊本県
令和3年	長崎県	福岡県	佐賀県	東京都	熊本県



①令和7年イベント一覧表

(単位：人)

No	区分	日付	内 容	人 数			備 考	
				R 5	R 6	R 7		
1	通年	通年	平戸キリシタン紀行	10,470	10,335	12,795	平戸市内	
2	春めぐり	1月25日～4月3日	平戸松浦家のひな人形展	5,764	4,239	3,461	松浦史料博物館	
3		1月25日～3月16日	平戸ひらめまつり	12,815	13,275	18,060	市内の参画宿泊施設・飲食店	
4		2月2日	子泣き相撲	中止	800	700	最教寺	
6		3月8日	川内峠野焼き	50	160	150	川内峠	
7		2月15日・16日 23日・24日	平戸つばきフェア	中止	1,493	1,391		
10		2月22日・23日	kidsジョブチャレンジ2025in平戸	2,087	1,889	1,778	平戸市内	
8		3月21日～4月13日	平戸城さくらまつり	1,023	715	840	平戸城、亀岡神社	
9		3月22日～4月6日	県立田平公園さくらまつり	3,920	3,000	2,700	田平公園	
13		5月3日～5月5日	平戸海道渡海人祭	10,570	12,337	13,830	平戸大橋公園	
14		5月10日・11日	志々伎酒蔵まつり	1,000	3,000	3,000	志々伎漁協	
15		5月24日・25日	春の酒蔵まつり	1,000	2,000	2,500	森酒造場	
16		5月23日～5月25日	津吉茶市	3,000	3,500	3,000	津吉地区	
17		5月31日	按針忌	40	50	60	崎方公園按針塚	
		夏めぐり	6月1日	アルベルゴディフーズタウン認証記念イベント	-	-	370	The 曜 Terrace前ほか
18			7月13日	鄭成功まつり前夜祭	146	350	100	中野ふれあい会館
19	7月14日		鄭成功生誕祭	160	500	100	平戸文化センター	
20	7月14日		かまぼこフェスタ	354	2,000	中止	川内町	
21	7月5日～7月27日		鄭成功ランタンナイト	-	1,240	2,327	川内町	
22	7月19日		スポGOMI甲子園2025長崎大会	302	60	150	千里ヶ浜海水浴場	
23	7月19日		台湾港市	-	-	500	The 曜 Terrace前	
24	7月27日		舘浦競漕船大会	540	636	1,200	舘浦地区	
25	8月12日		大島村夏祭り花火大会	600	600	695	的山外港埋立地	
26	8月13日		生月漁協花火大会	-	2,000	2,000	生月漁協	
28	8月17日		たびら夏祭り	20,000	25,000	25,000	田平港一带	

①令和7年イベント一覧表

(単位：人)

No	区分	日付	内 容	人 数			備 考	
				R 5	R 6	R 7		
30	秋 め ぐ り	9月14日	平戸あごグルメと寿司祭り	-	-	500	The 曜 Terrace前	
31		9月21日	国民文化祭（ひらど文化の祭典 開幕!!）	-	-	1,433	平戸文化センター	
32		9月26日～11月30日	国民文化祭（ひらど「いろんなところで」芸術祭♫）	-	-	3,799	瑞雲寺ほか	
33		9月28日	国民文化祭（オペラ「根獅子浜の不知火-おろくにんさま」）	-	-	498	平戸文化センター	
34		10月4日・5日	平戸新あご・新米祭り	-	2,879	2,690	平戸瀬戸市場	
35		10月4日～11月8日	国民文化祭（ひらど文化まつり！国文祭スペシャル）	-	-	2,643	平戸文化センター	
36		10月11日・12日	ひらどツーデーウォーク2025	951	1,087	1,159	生月町・平戸北部・田平町	
37		10月12日	国民文化祭（ひらどで大茶会～武家茶道鎮信流～）	-	-	479	松浦史料博物館ほか	
38		10月20日	上段の野メガルカヤウォーク	114	70	81	上段の野	
40		10月25日・26日	平戸くんち城下つんの一で祭	11,157	4,115	12,091	平戸市商店街	
41		10月25日	平戸港花火大会	5,000	-	4,000	平戸港交流広場	
42		10月26日	国民文化祭（平戸神楽）	-	-	250	亀岡神社	
43		11月1日～11月30日	世界遺産イルミネーション	539	697	674	春日の棚田（かたりな）	
44		11月1日～1月12日	平戸ナイトミュージアム	8,048	9,138	11,393	平戸市内	
45		11月1日～1月31日	平戸天然あら鍋まつり	411	1,171	862	市内の参画宿泊施設・飲食店	
46		11月2日	シイラブフェスタ2025	2,000	1,300	1,200	館浦漁協	
47		11月15日	国民文化祭（長崎の「世界遺産見聞録」 inひらど）	-	-	31	春日地区ほか	
48		11月16日	海上自衛隊佐世保音楽隊演奏会 in平戸	1,301	1,400	1,300	平戸文化センター	
		11月16日	平戸ナイトミュージアム点灯式			250	平戸港交流広場	
50		11月22日・23日	国民文化祭（いけばな 昔と今と…そして未来）	-	-	1,700	平戸文化センター	
51		11月23日	いきつき勇魚まつり	2,060	2,000	2,260	生月支所前漁港広場	
52		冬 め ぐ り	12月6日～1月12日	光のフェスタ2025	7,950	8,200	8,000	田平公園
54			12月7日	平戸 I C 開通記念イベント	-	-	5,074	平戸 I C
		合 計		109,172	121,236	159,074		

②テレビ・ラジオ放送一覧表

No.	放送月日	テレビ局	番組名	放送内容
1	1月7日	NHK BS	にっぽん縦断こころ旅	日本全国の“こころの風景”を自転車で訪問（中瀬草原）
2	1月9日	NHK	はっけんTV	ひらめまつり（磯かつ）
3	1月24日	NCC	スーパーJチャンネル	ひらめ出荷式
4	1月24日	KTN	KTN Liwe News イット!	ひらめ出荷式
5	1月24日	NBC	Pint!	ひらめ出荷式
6	1月25日	NCC	トコサタ	早福荘、礫岩、ダチョウ等(南部周辺をジモト旅)
7	2月2日	KTN	KTN Liwe News イット!	子泣き相撲
8	2月3日	NBC	Pint!	子泣き相撲
9	2月8日	NCC	トコサタ	ひらめまつり（瀬戸市場）
10	2月9日	日本テレビ	ザ!鉄腕!DASH!!	DASHメン遺産（生月、桜干し）
11	2月14日	TNC	ももち浜ストア	ひらめまつり （旗松亭、海の見えるごはん屋、たびら平戸口駅、大吉かまぼこ）
12	2月15日	NBC	目的地不明!? 見取り図の 長崎ミステリーツアー2	館浦漁協漁師体験ほか
13	2月22日	NIB	ひるじげドン!	ひらめまつり(侍寿司)
14	2月27日	NBC	ふるさと再発見ばーどアイ	生月島の伝統漁業 定置網漁
15	3月5日	日本テレビ	ヒルナンデス	平戸グルメ
16	3月14日	NCC	スーパーJチャンネル	川内峠野焼き
17	3月28日	BS朝日	しあわせ2倍! 2拠点生活～素晴らしきMyWay～	平戸景勝地等(平戸と葉山町が拠点の方のドキュメンタリー)
18	4月3日	KTN	KTN Liwe News イット!	避紛地ワーケーション
19	4月9日	BS朝日	魚が食べたい!	ひらめ、志々伎漁協
20	4月11日	BS日テレ	十彩プロジェクト	森酒造場
21	4月23日	NIB	NIB news every.	アルベルゴ・ディフーズタウン内覧会
22	4月24日	NCC	スーパーJチャンネル	アルベルゴ・ディフーズタウン内覧会
23	4月28日	FM長崎	LOVE NAGASAKI RADIO	渡海人まつり、蔵開き
24	5月7日	KTN	KTN Liwe News イット!	アルベルゴ・ディフーズタウン内覧会
25	5月28日	NBC	Pint!	The 曜 Terrace
26	6月2日	NHK	ぎゅっと!長崎	アルベルゴ・ディフーズタウン認証式
27	6月7日	NCC	トコサタ	The 曜 Terrace、ちゃんぼん、かきのき
28	6月19日	KTN	プチまる!	アルベルゴ・ディフーズタウン認証式
29	6月29日	NIB	NIB news every.	スポGOMINAGASAKI（田の浦海岸）
30	7月7日	NBC	Pint!	西海国立公園指定70周年記念ラベル瓶ビール発売
31	7月8日	KTN	KTN Liwe News イット!	西海国立公園指定70周年記念ラベル瓶ビール発売
32	7月9日	KTN	冒険する長崎	紙すきの里
33	7月20日	TBS	世界遺産	長崎と天草地方の潜伏キリシタン関連遺産
34	7月22日	日本テレビ	DayDay.	アルベルゴ・ディフーズタウン
35	7月30日	KTN	KTN Liwe News イット!	スポGOMI2025長崎県大会
36	7月31日	NCC	スーパーJチャンネル	令和6年度開発「平戸あご新商品」試食会
37	8月9日	TVQ	ぐっ!ジョブ	アルベルゴ・ディフーズタウン
38	8月12日	BS10	今泊まりたい! いいふる温泉宿	平戸城・平戸温泉
39	8月14日	NCC	スーパーJチャンネル	たびら昆虫自然園「夜の観察会」
40	8月14日	NBC	長崎ばーどアイ	平戸市・西浜
41	8月19日	NCC	スーパーJチャンネル	館浦漁港「競漕船大会」
42	8月21日	NHK	六角精児の飲み鉄本線・日本旅	たびら平戸口駅・平戸市街地等
43	8月25日	テレ東	YOUは何しに日本へ?	平戸市根獅子町へ里帰り
44	9月6日	NIB	ひるじげドン!	特集 長崎の果てまでイッて食う! (生月町Cafe&Bal Vive la vie!)
45	9月13日	NCC	トコサタ	「平戸あごグルメと寿司祭り」の告知
46	9月24日	NBC	世界一の九州が始まる	アルベルゴ・ディフーズタウン特集
47	9月27日	NIB	ひるじげドン!	平戸秋探しジャーニー（館浦漁協漁師体験ほか）
48	10月1日	NCC	スーパーJチャンネル	平戸市市制20周年記念式典
49	10月5日	NHK	ぎゅっと!長崎	平戸ナイトミュージアム
50	10月31日	NBC	Pint!	日本最西端の駅「たびら平戸口駅」開業90周年 鉄道博物館をリニューアルオープン
51	11月4日	NHK	ぎゅっと!長崎	平戸ナイトミュージアム（生中継）
52	11月7日	NBC	Pint!	「館浦の須古踊」無形民俗文化財に指定
53	11月25日	NCC	スーパーJチャンネル	平戸ナイトミュージアム（点灯式）
54	11月18日	NHK	ぎゅっと!長崎	長崎の「よかね 島めぐり」（平戸度島「二剣の舞」）
55	12月3日	KTN	プチまる!	平戸ナイトミュージアム
56	12月4日	NBC	長崎ばーどアイ	平戸市・的山大島「馬の頭公園」
57	12月17日	NHK	はっけんTV	平戸ナイトミュージアム・ひらめまつり

③雑誌・新聞等掲載一覧表

No.	カテゴリー	発売	会社名	内容
1	新聞	1月10日	長崎新聞	平戸ナイトミュージアム
2	新聞	1月11日	長崎新聞	東京アンテナショップ2号店OP
3	新聞	1月25日	長崎新聞	ひらめ出荷式
4	新聞	2月1日	長崎新聞情報誌NR	カステラ日本酒列車
5	新聞	2月3日	長崎新聞	子泣き相撲
6	新聞	2月3日	西日本新聞	子泣き相撲
7	新聞	2月3日	西日本新聞	とびまるに辞令
8	新聞	2月4日	北国新聞	アルベルゴ・ディフーズタウン
9	新聞	2月7日	西日本新聞	ひらめまつり
10	専門書	2月11日	大人のための離島探訪	的山大島
11	新聞	2月21日	朝日新聞	とびまるに辞令
12	新聞	2月26日	北国新聞	アルベルゴ・ディフーズタウン
13	雑誌	3月1日	じゃらん九州4月号	川内峠
14	新聞	3月9日	西日本新聞	川内峠野焼き
15	新聞	3月9日	西日本新聞	筑女「魅力発見プロジェクト」報告会
16	新聞	3月10日	長崎新聞	川内峠野焼き
17	雑誌	3月27日	まっぷるドライブ九州ベスト	平戸公園、平戸城、寺院と教会の見える風景、幸橋、オランダ商館
18	新聞	3月29日	西日本新聞	シン・オオバエトウダイお披露目会
19	新聞	3月30日	西日本新聞	避粉地ワーケーション
20	雑誌	4月13日	JAFMate	平戸観光(長崎特集)
21	雑誌	4月15日	おとな旅プレミアム 絶景九州	寺院と教会が見える風景、平戸城下散策
22	新聞	4月23日	毎日新聞	渡海人祭り
23	新聞	4月29日	西日本新聞	アルベルゴ・ディフーズタウン内覧会
24	新聞	5月4日	西日本新聞	渡海人祭り
25	新聞	5月9日	とととってmotto!	川内町歩き
26	新聞	5月15日	まっぷる長崎 ハウステンボス佐世保五島列島	平戸観光・平戸地図
27	新聞	5月22日	西日本新聞	大島小と台湾児童との交流
28	新聞	5月28日	西日本新聞	「とびまる」グッズ販売
29	新聞	5月29日	西日本新聞	The 曜 Terrace
30	新聞	6月2日	西日本新聞	アルベルゴ・ディフーズタウン認証式
31	新聞	6月2日	長崎新聞	アルベルゴ・ディフーズタウン認証式
32	新聞	6月2日	観光経済新聞	アルベルゴ・ディフーズタウン
33	新聞	6月10日	長崎新聞	田助ハイヤ節、ひらどナイトフィーバー
34	新聞	6月23日	毎日新聞	とびまるグッズ化
35	雑誌	7月1日	共済ながさき7月号	アルベルゴ・ディフーズタウン
36	新聞	7月6日	西日本新聞	平戸市名誉大使・西本智実氏
37	新聞	7月10日	とととってmotto!	平戸城
38	新聞	7月22日	西日本新聞	鄭成功生誕祭

③雑誌・新聞等掲載一覧表

No.	カテゴリー	発売	会社名	内容
39	新聞	7月25日	とととってmotto!	平戸のジャンガラ
40	新聞	7月27日	長崎新聞	スポGOMI甲子園2025長崎県大会(千里ヶ浜)
41	新聞	7月31日	西日本新聞	「平戸あごブランドロゴマーク」発表
42	雑誌	8月1日	月刊ガバナンス8月号	アルベルゴ・ディフーズタウン
43	新聞	8月5日	西日本新聞	松浦史料博物館・オランダ商館、淡水古蹟博物館(台湾)と連携協定
44	雑誌	8月6日	Discover Japan	生月サンセットウェイ
45	雑誌	8月26日	るるぶ温泉&宿 九州	平戸温泉
46	新聞	8月18日	西日本新聞	筑女臨時平戸城カフェ
47	新聞	8月20日	長崎新聞	田平花火大会
48	新聞	9月2日	朝日新聞	「平戸あごブランドロゴマーク」発表
49	新聞	9月7日	読売新聞(よみほつと)	生月島
50	新聞	10月8日	長崎新聞	あごブランド化
51	新聞	10月16日	西日本新聞	松浦史料博物館開館70周年記念式典
52	新聞	10月16日	佐賀新聞	武雄市モニターツアー
53	新聞	10月24日	とととってmotto!	川内峠、The 曜 カフェ、平戸瀬戸市場
54	新聞	10月28日	西日本新聞	つんの一で祭
55	雑誌	11月1日	ならでわ!	ニャンチコのちょびつと旅 (鄭成功、大吉かまぼこ、かきのき、御家紋、創作和食dining椿)
56	新聞	11月8日	西日本新聞	アサヒビールから企業版ふるさと納税
57	新聞	11月9日	日経MJ	アルベルゴ・ディフーズタウン特集
58	新聞	11月11日	西日本新聞	大島村ふるさとまつり
59	新聞	11月17日	観光経済新聞	ガイアとの連携協定
60	新聞	11月17日	西日本新聞	海上自衛隊演奏会
61	新聞	11月18日	長崎新聞	平戸ナイトミュージアム
62	新聞	12月2日	西日本新聞	平戸IC開通記念イベント
63	WEB	12月6日	朝日新聞	平戸IC開通記念イベント
64	WEB	12月6日	YAHOO!ニュース	平戸IC開通記念イベント
65	新聞	12月8日	長崎新聞	平戸IC開通記念イベント
66	新聞	12月8日	九州スポーツ新聞	平戸IC開通、平戸城サウナ
67	新聞	12月13日	読売新聞	平戸IC開通
68	新聞	12月15日	観光経済新聞	アルベルゴ・ディフーズタウン特集
69	新聞	12月16日	西日本新聞	平戸IC開通
70	新聞	12月14日	長崎新聞	平戸温泉
71	新聞	12月16日	長崎新聞	平戸IC開通
72	雑誌	12月16日	るるぶ長崎ハウステンボス佐世保雲仙	川内峠、ガイド、かたりな、オランダ堀、あし湯、川内峠

④観光関係年表

年月日	主なできごと
1871年11月	長崎・島原・平戸・大村・福江の5県が合併、長崎県となる
1893年5月	鶴ヶ峰邸（現松浦史料博物館）落成
1893年9月	同茶室「閑雲亭」落成
1916年5月24日	仏涅槃図、環頭太刀国指定文化財
1922年10月12日	オランダ商館跡国指定文化財（史跡）
1929年	現紐差天主堂建立
1931年	現聖フランシスコ・ザビエル記念聖堂建立
1935年	国鉄伊佐線（松浦線）志佐・平戸間開通
1939年1月	国鉄伊万里線（松浦線）平戸口・潜竜間開通
1942年11月	関門トンネル開通
1945年3月	国鉄松浦線有田・伊万里・平戸口・佐世保全区間開通
1949年	ザビエル来訪及び平戸港開港400年記念祭
1951年6月9日	黒子島原始林国指定文化財（天然記念物）
1954年	三浦按針の墓建立
1955年1月1日	平戸市誕生（1町6村合併）
1955年3月16日	西海国立公園指定
1955年4月1日	平戸観光協会設立
1955年10月26日	松浦史料博物館開館
1956年5月15日	川内峠観光道路開通
1957年7月5日	川内峠吉井勇歌碑建立
1959年4月	平戸・佐世保間コバルトライン就航
1959年11月12日	平戸観光資料館開館
1961年9月	平戸・平戸口間フェリー就航
1962年1月30日	平戸城本丸開館
1962年8月25日	鄭成功廟落成
1962年10月24日	平戸城・櫓等落成
1964年8月	平戸・平戸口間グラスボート就航
1964年10月	新幹線東京・大阪間開通
1964年10月	オリンピック東京大会
1964年	三浦按針夫婦塚建立
1965年5月24日	ジャガタラ娘像建立
1968年1月	国際会館落成
1969年7月	アポロ11号月面着陸
1969年10月21日	定期観光バス開設
1969年10月	第24回国民体育大会秋季大会長崎大会（平戸・相撲競技）
1970年3月	日本万国博覧会（大阪）
1970年8月	平戸・平戸口間大型フェリー就航
1971年6月	沖縄返還
1972年3月	平戸市風致保存都市宣言
1972年3月	山陽新幹線大阪・岡山間開通
1973年3月	平戸大橋起工
1973年11月	オイルショック経済不況
1975年3月20日	山陽新幹線全面開通
1975年3月20日	平戸口・福岡間定期バス路線開設
1975年4月1日	主要地方道平戸・田平線、国道383号線に昇格
1975年5月	長崎新空港開港
1975年7月	沖縄海洋博覧会
1975年7月	国鉄長崎線・佐世保線全面電化
1975年7月	長崎・宮崎間定期航空路線開設
1976年8月10日	平戸市役所新庁舎落成
1976年9月17日	阿値賀島国指定文化財（天然記念物）
1977年3月	川内峠園地整備完成
1977年4月1日	平戸市民憲章制定
1977年4月4日	平戸大橋開通
1977年4月	長崎・名古屋間定期航空路線開設
1978年1月21日	幸橋国指定文化財
1978年3月	平戸城懐柔櫓復元
1978年10月	長崎・大分間定期航空路線開設
1979年9月	長崎・上海間定期航空路線開設
1980年3月	白岳自然公園整備事業完成
1980年4月29日	生月大漁藍観音開眼
1981年3月	神戸ポートピア開催
1981年5月21日	平戸・長崎間直通バス路線開設
1982年6月8日	紐差教会ポスター、日観協ポスターコンクール入賞

年月日	主なできごと
1982年6月23日	東北新幹線大宮・盛岡間開通
1982年7月15日	切支丹資料館開館
1982年11月15日	上越新幹線大宮・新潟間開通
1982年11月17日	九州横断自動車道長崎・大村間開通
1982年12月	鯛の鼻自然公園整備事業完成
1983年11月16日	遣唐使船入港
1983年12月25日	平戸観光映画作成（日本産業映画コンクール、日本観光協会会長賞受賞）
1984年3月31日	幸橋改修復元、幸橋御門完成
1984年3月31日	富春庵整備事業完成
1984年3月31日	平戸・平戸口間フェリー廃止
1984年6月8日	鄭成功360年記念祭
1984年6月14日	観光案内テレホンサービス開始
1984年6月15日	第1回空海まつり（真言宗五派管長来平）
1984年6月22日	遣唐使船ぐしき平戸・平戸口間就航（1986年廃止）
1984年7月11日	山鹿光世歌碑建立（根獅子）
1985年7月3日	善通寺市との姉妹都市提携
1985年8月1日	文化センター・レストハウス完成
1985年8月1日	第1回南蛮まつり
1986年3月31日	川内峠インフォメーションセンター完成
1986年12月2日	第1回産業まつり
1987年4月8日	平戸神楽国指定重要無形民俗文化財
1987年4月1日	国鉄民営化・JR九州開業
1987年4月	平戸大橋10周年、平戸城築城280周年復元25周年記念事業
1987年4月	平戸大橋イルミネーション点灯
1988年3月13日	青函トンネル開通
1988年4月1日	第3セクター松浦鉄道スタート
1988年4月10日	本州四国間を結ぶ瀬戸大橋開通
1988年6月1日	平戸・オランダ村間コバルトクイーン号就航
1988年6月6日	紺糸威肩白赤胴丸国指定文化財
1988年6月15日	平戸・オランダ村（長崎空港）間オーシャンライン開設
1988年7月2日	渡唐大使尊像建立開眼
1988年11月1日	西高野山三重の塔建立（最教寺）
1989年	平戸城北虎口門書院整備工事
1989年11月	第1回田助ハイヤマ祭り
1990年5月	超高速船ビートル就航
1990年7月	第1回平戸オープンヨットレース
1990年	平戸城北虎口門狸櫓修復工事
1991年	観光案内板標識工事（公園・武雄ICなど）
1992年3月	ハウステンボス開園
1992年3月	ライフカントリー竣工
1992年9月	ひらど大橋西海マラソン&ウォーク'92
1993年	平戸城本丸改修工事
1993年9月	平戸大橋ハーフマラソン&ウォーク'93（～2005年まで）
1994年3月	超高速船ビートル休止
1994年	平戸城見奏櫓改修工事
1995年10月20日	中国福建省南安市と友好都市締結
1995年11月	キングオブビックスストーン福岡ー平戸間就航
1995年	平戸城防犯外灯設備改修工事
1995年	平戸城見奏櫓改修工事
1996年3月	平戸大橋通行料金改定（普通車100円）
1996年4月	社団法人平戸観光協会発足
1996年5月	第1回渡海人まつり（平戸大橋架橋20周年記念）
1996年10月	温泉資源可能性広域調査開始
1996年	平戸城本丸改修工事
1996年	半元キャンプ場整備（バンガロー・オートキャンプ場）（～1997年まで）
1997年5月	福鶴じゃがたらお春博物館
1997年7月	ふえにつくす福岡ー平戸間期間限定就航（8月末）
1997年10月25日	日本民俗音楽学会開催（～26日まで）
1997年12月15日	平戸ジャンガラ国指定
1997年12月	幸橋御門修繕工事
1998年3月	奥平戸観光案内板整備
1998年5月	全国水浴場55選に根獅子の浜海水浴場が選定
1998年8月	第1回平戸南風夜風人まつり
1998年8月	新平戸観光ビデオ完成
1998年10月	第1回平戸大茶会
1998年	平戸城堀修復工事
1999年1月	温泉掘削開始

年月日	主なできごと
1999年3月	平戸市観光開発計画策定
1999年3月	観光誘導案内板整備（三川内IC～吉井）
1999年8月	平戸観光シンボルマーク制定
1999年10月	ザビエル来訪450周年記念ザビエル聖腕平戸来訪
1999年10月	川内峠園地整備起工（県事業）
2000年1月1日	日蘭交流400周年記念事業開始
2000年3月	前津吉インフォメーション完成
2000年3月	史跡等説明板整備
2000年3月	カロン庭園整備
2000年3月	オランダ公園整備
2000年3月	歴史の道整備（有名人物像設置）
2000年3月31日	平戸港交流広場イルミネーション点灯式
2000年4月	オープンカフェ設置
2000年4月1日	平戸港交流広場オープン
2000年4月1日	平戸温泉給湯センター供用開始
2000年4月21日	オランダ大使一行来平
2000年7月15日	史跡めぐりバス運行（2001年3月31日まで）
2000年8月	国姓爺鄭成功伝映画ロケ
2000年9月	新銘菓「花かすていら」完成
2000年12月	亀岡公園整備事業起工
2001年3月	日本の水浴場88選に根獅子の浜海水浴場が選定
2001年3月	外国人観光客受入体制整備 （4ヶ国語説明板：平戸公園、交流広場、鄭成功廟、平戸城、・パンフレット）
2001年3月	平戸市観光誘導案内板新規設置
2001年9月	米同時多発テロ
2001年12月26日	新佐世保駅開業
2001年12月28日	光明寺の経堂・鐘堂・山門平戸市指定文化財となる
2002年2月	第1回平戸温泉城下雛まつり開催
2002年3月	下中津良道路公園完成
2002年3月	外国人観光客受入体制整備（4ヶ国語説明板9基、パンフレット）
2002年3月	平戸市観光誘導案内板（史跡説明板）設置
2002年3月19日	平戸礫岩の岩石地植物群落が国の天然記念物に指定
2002年4月1日	ふれあいバス運行開始
2002年5月	日本観光ポスターコンクールでポスターの「平戸の文字」が入選
2002年10月	日中合作映画「国姓爺合戦」が完成し、上映開始
2002年12月	崎方公園整備事業起工
2003年2月8日	「按針の館」完成記念式典
2003年2月	重症急性呼吸器症候群（SARS）が香港・ベトナムで発生
2003年3月25日	宝亀教会が県の有形文化財に指定
2003年4月1日	野子町高島～宮の浦間に定期航路開設
2003年8月2日	全国高校総合体育大会「長崎ゆめ総体」相撲競技開催（～4日まで）
2004年2月	平戸温泉うで湯・あし湯完成
2004年2月	平戸市木場町大聖寺の「銅造大日如来坐像」が県の文化財に指定
2004年3月	吉井勇歌碑修復工事
2004年3月	韓国からの団体観光ビザ免除
2004年3月	木ヶ津町の樹齢100年の桜を慈眼桜（ジゲンザクラ）に命名
2004年4月24日	南・北九十九島遊覧船が5月9日まで期間限定で運行
2004年4月	崎方展望デッキ完成
2004年4月	重点的観光プロモーション事業が県北地区で実施
2004年5月25日	弘法大師渡唐1200年記念祭の開催
2004年6月	城下町地区の「まちづくり基本計画」策定
2004年8月	平戸城下旧町が県の「美しいまちづくり重点地区支援地区」に認定
2004年8月1日	アテネオリンピック開催
2004年9月	平戸市民バスポート（1年間無料）発行
2004年9月	中国からの団体観光ビザ免除
2004年10月12日	平戸市入口遺跡から最古級石器70点が新たに出土
2004年11月	「ひらど新鮮市場」オープン
2004年12月17日	オランダお春号運行開始
2005年1月15日	市制施行50周年記念式典
2005年2月	観光案内所リニューアル工事
2005年2月	平戸港護岸に木製遊歩道「波棚のプロムナード」完成
2005年3月5日	北松西部4市町村合併調印式
2005年3月19日	キャスビレッジ（旧オランダ村）グランドオープン
2005年3月25日	「甲子夜話」「地球儀・天球儀」が県指定文化財に指定
2005年3月30日	県指定有形文化財の「宝亀カトリック教会」第1期保存修復工事が終了
2005年3月	「御部屋の坂庭園」完成

年月日	主なできごと
2005年3月	「平戸つつじふれあい公園」完成
2005年5月6日	長崎・佐世保市で「釣りバカ日誌16」ロケ開始
2005年5月16日	財団法人松浦史料博物館50周年式典開催
2005年5月29日	西海国立公園50周年記念式典開催
2005年6月3日	大型客船「にっぽん丸」が平戸に初寄港
2005年6月19日	「田助ハイヤ節伝承館」完成
2005年10月1日	生月大橋料金改定
2005年10月1日	新「平戸市誕生」（平戸市、生月町、田平町、大島村合併）
2005年10月1日	第1回平戸城下歌仙灯笼まつり開催
2005年10月9日	キャスビレッジ(旧オランダ村)閉鎖
2005年12月17日	第2フェリー大島完成
2006年1月21日	「松浦史料博物館」国の有形文化財へ答申
2006年2月10日	長崎市「出島」建物を復元
2006年2月13日	日本100名城に平戸城が選定
2006年5月10日	快水浴場百選に根獅子海水浴場が選定
2006年5月16日	大型客船「ふじ丸」が平戸に初寄港
2006年5月21日	新「平戸市」誕生記念式典開催
2006年6月17日	ザビエル生誕500年を記念してザビエルの子孫が平戸へ
2006年11月21日	長崎の教会群とキリスト教関連遺産が世界遺産に推薦(田平天主堂・宝亀教会)
2006年11月30日	平戸和蘭商館復元を発表
2007年1月30日	長崎の教会群とキリスト教関連遺産暫定リスト入り
2007年3月24日	的山大島風力発電所落成式
2008年2月22日	「田助ハイヤ節」県指定文化財（無形民俗）
2008年5月21日	公共の宿「たびらんど」売却
2008年6月9日	大島村神浦地区の町並みが重要伝統的建造物群保存地区に選定
2008年7月10日	大島村「大根坂白浜海水浴場」開設
2009年4月1日	平戸・田平・生月・大島観光協会合併により「平戸観光協会」発足
2009年4月18日	2009「平戸オランダ年」400周年記念事業オープニング
2009年4月22日	「平戸・佐世保・西海ロングステイ観光圏」国土交通大臣から認定
2009年4月23日	たびら昆虫自然園に田平天主堂烏山神父から昆虫標本400箱寄贈
2009年7月18日	平戸大橋LEDによるライトアップ点灯開始
2009年9月4日	大型客船「ばしふいっくびいなす」平戸川内港に初寄港
2009年9月20日	食彩フェスタ実施
2009年10月1日	平戸観光協会 平戸⇄福岡間直行バス（YOKARO号）運行開始
2009年11月30日	平戸観光資料館閉館
2009年12月19日	2009「平戸オランダ年」ファイナルイベント「クリスマスフェスタ」
2010年1月10日	NHK大河ドラマ「龍馬伝」放送開始
2010年2月14日	第1回平戸検定実施
2010年2月22日	国指定重要文化的景観選定（春日町、獅子町、根獅子町、宝亀町、田崎・神鳥・迎紐差地区）
2010年3月5日	旧松浦家住宅、紐差教会、戸石川ハルサザンカ、松浦家伝来少年用渡来上着2着 県指定文化財指定
2010年3月18日	川内峠インフォメーションセンターリニューアル工事竣工
2010年3月20日	西九州自動車道相浦中里IC・佐世保みなとIC間開通
2010年3月30日	たびら昆虫自然園展示館（増築）完成
2010年4月1日	平戸・生月大橋通行料無料化実施
2010年6月4日	平戸市観光戦略協議会発足
2010年8月5日	国指定重要文化的景観追加選定（主師町、飯良町）
2010年9月18日	テーマパークイベント「平戸藩の秋めぐり」実施（期間9/18～11/23）
2010年10月8日	大型客船「ばしふいっくびいなす」平戸川内港に2度目の寄港
2010年9月29日	東アジア誘客3県都市連携会議 設立
2010年11月30日	平戸オランダ商館1639年築造倉庫復元事業 竣工
2011年3月11日	東日本大震災発生
2011年7月9日	テーマパークイベント「平戸藩の夏めぐり」実施（期間7/9～8/17）
2011年7月11日	マスコットキャラクター「オランダかびたんず」誕生
2011年9月13日	西九州自動車道佐々IC・相浦中里IC間開通
2011年9月17日	テーマパークイベント「平戸藩の秋めぐり」実施（期間9/17～11/23）
2011年9月17日	平戸オランダ商館開館記念式典
2011年9月18日	オランダ王国・ノールトワイケルハウト市姉妹都市締結
2011年9月20日	平戸オランダ商館開館
2011年11月3日	長崎～上海航路11月就航記念便運行
2012年2月25日	田平港シーサイドエリア活性化施設(愛称:平戸瀬戸市場)オープン
2012年3月17日	テーマパークイベント「平戸藩の春めぐり」実施（期間3/17～5/27）
2012年3月24日	西九州自動車道唐津IC・唐津千々賀山田IC間開通
2012年4月12日	よしもと住みます芸人・長崎亭キョちゃんぽん「平戸藩お笑い城代家老」就任
2012年6月1日	テーマパークイベント「平戸藩の夏めぐり」実施（期間6/1～8/31）
2012年8月6日～10日	英進館株式会社 英進館夏季特訓合宿中3S A誘致（6,954名）
2012年8月25日	高倉健主演映画「あなたへ」公開（ロケ地：薄香地区）

年月日	主なできごと
2012年9月1日	テーマパークイベント「平戸藩の秋めぐり」実施（期間9/1～11/30）
2012年9月26日	10/13長崎港発便より長崎～上海航路運休
2012年10月17日	伊万里鍋島焼協同組合より「色絵桜樹文瓶子」平戸城へ献上
2012年10月23日～29日	第10回全国和牛能力共進会 長崎県大会開催
2012年10月27日	平戸新名物「平戸ちゃんこ鍋」誕生
2012年11月28日	長崎～上海航路運休継続を発表
2012年11月28日	メガソーラー稼動（下中野）
2012年12月1日	テーマパークイベント「平戸藩の冬めぐり」実施（期間12/1～2/28）
2013年1月8日	市民参加による「おもてなし」宣言
2013年1月11日	平戸中学校新校舎落成式
2013年1月29日	九州オルレ・平戸コース認定
2013年3月1日	テーマパークイベント「平戸藩の春めぐり」実施（期間3/1～5/31）
2013年3月23日	西九州自動車道唐津千々賀山田IC・北波多IC間開通
2013年4月30日	大型客船「にっぽ丸」が平戸・川内港に2度目の寄港
2013年5月25日～26日	ANJINサミット・按針忌
2013年6月1日	テーマパークイベント「平戸藩の夏めぐり」実施（期間6/1～8/31）
2013年6月28日～7月1日	第35回西日本軟式野球大会2部（兼第69回国民体育大会軟式野球リハーサル大会）
2013年7月13日	台南市台日友好交流協会との市民交流促進協定締結式
2013年7月14日	鄭成功記念館開館
2013年7月25日～8月29日	英進館夏期企画合宿IN平戸（約1,100名）
2013年8月2日～4日	第91回全国高等学校相撲選手権大会「北部九州総体」（平戸会場：相撲）
2013年8月25日	第52回全国教職員相撲選手権大会（兼第69回国民体育大会相撲競技リハーサル大会）
2013年9月1日	テーマパークイベント「平戸藩の秋めぐり」実施（期間9/1～11/30）
2013年10月26日	平戸英国商館設置記念式典「平戸英国商館設置400周年記念事業」
2013年11月1日	指揮者「西本智実」氏 平戸名誉大使第1号に就任
2013年12月1日	テーマパークイベント「平戸藩の冬めぐり」実施（期間12/1～2/28）
2013年12月22日	服部栄養専門学校校長「服部幸應」氏 平戸大使に就任
2014年3月1日	テーマパークイベント「平戸藩の春めぐり」実施（期間3/1～5/31）
2014年4月1日	「平戸市観光交通ターミナル」オープン
2014年6月1日	テーマパークイベント「平戸藩の夏めぐり」実施（期間6/1～8/31）
2014年8月22日	おかえりなさいビートル・ようこそ西本智美さん歓迎セレモニー開催
2014年8月23日	世界遺産登録推進コンサート
2014年9月1日	テーマパークイベント「平戸藩の秋めぐり」実施（期間9/1～11/30）
2014年9月5日	中国南安市寄贈「鄭成功像」設置除幕式
2014年10月13日～15日	第69回国民体育大会「長崎がんばらば国体」相撲競技会
2014年10月18日～21日	第69回国民体育大会「長崎がんばらば国体」軟式野球競技会
2014年10月20日	大型客船「ばしふいっくびいなす」平戸川内港に3度目の寄港
2014年10月28日～29日	再生可能エネルギー推進平戸大会「第17回全国風サミット」
2014年11月1日	「平戸なう」創刊
2014年12月1日	テーマパークイベント「平戸藩の冬めぐり」実施（期間12/1～2/28）
2014年12月1日	平戸城耐震化工事の為、休館（2014年12月1日～2015年2月28日）
2015年2月1日	西九州自動車道唐津北波多IC・南波多谷口IC間開通
2015年3月1日	テーマパークイベント「平戸藩の春めぐり」実施（期間3/1～5/31）
2015年3月14日	西九州自動車道山代久原IC・今福IC間開通
2015年4月1日	「長崎県平戸漁港六次朗」オープン
2015年6月1日	テーマパークイベント「平戸藩の夏めぐり」実施（期間6/1～8/31）
2015年7月1日	夏の旅行商品「～指令～平戸で遊びつくせ!!」実施（期間7/1～9/30）
2015年9月1日	テーマパークイベント「平戸藩の秋めぐり」実施（期間9/1～11/30）
2015年9月1日	ひらどフォトアートコンテスト開催
2015年9月8日	「JR九州高速船ビートル」平戸初の国際航路臨時便運行（平戸→釜山）
2015年9月19日	西海国立公園60周年記念式典開催
2015年10月1日	市制施行10周年記念式典開催
2015年11月4日	「JR九州高速船ビートル」国際航路臨時便運行（平戸→釜山）
2015年12月1日	テーマパークイベント「平戸藩の冬めぐり」実施（期間12/1～2/29）
2016年3月1日	テーマパークイベント「平戸藩の春めぐり」実施（期間3/1～5/31）
2016年4月14日	熊本地震発生
2016年4月23日	平戸市生月町博物館・島の館「フィッシャーマンズアリーナ」オープン
2016年6月1日	テーマパークイベント「平戸藩の夏めぐり」実施（期間6/1～8/31）
2016年7月1日	夏の旅行商品「～指令～平戸で遊びつくせ!!」実施（期間7/1～10/1）
2016年8月2日	「ホテル彩陽 WAKIGAWA」リニューアルオープン
2016年9月1日	テーマパークイベント「平戸藩の秋めぐり」実施（期間9/1～11/30）
2016年9月25日	鄭成功記念館山門完成
2016年10月15日～17日	ねんりんピック長崎2016 ゲートボール交流大会
2016年10月22日～31日	光と食の祭典開催
2016年12月1日	テーマパークイベント「平戸藩の冬めぐり」実施（期間12/1～2/28）
2017年3月1日	テーマパークイベント「平戸藩の春めぐり」実施（期間3/1～5/31）

年月日	主なできごと
2017年5月20日～21日	平戸城宿泊イベント「キャッスルステイ」開催
2017年6月9日	湯快リゾート「平戸千里ヶ浜温泉ホテル蘭風」オープン
2017年7月1日	テーマパークイベント「平戸藩の夏めぐり」実施（期間7/1～8/31）
2017年9月18日	長崎の味「あごだし」ポテトチップス発売
2017年10月1日	テーマパークイベント「平戸藩の秋めぐり」実施（期間9/1～11/30）
2017年10月18日	大型客船「ばしふいっくびいなす」平戸川内港に4度目の寄港
2017年11月5日	西九州自動車道今福IC・調川IC間開通
2017年11月30日	台湾台南市政府・台南市鄭成功祖廟・葉豊傑氏寄贈「鄭成功像」設置除幕式
2017年12月1日	テーマパークイベント「平戸藩の冬めぐり」実施（期間12/1～2/28）
2018年1月13日	海鮮丼屋「平戸瀬戸市場」三越恵比寿店にオープン
2018年1月22日	平戸市春日集落拠点施設プレオープン
2018年3月1日	テーマパークイベント「平戸藩の春めぐり」実施（期間3/1～5/31）
2018年3月31日	西九州自動車道南波多谷口IC・伊万里東府招IC間開通
2018年3月29日～31日	Kidsジョブチャレンジin平戸2018開催
2018年4月1日	春日集落拠点施設「かたりな」オープン
2018年6月1日	テーマパークイベント「平戸藩の夏めぐり」実施（期間6/1～8/31）
2018年7月4日	「長崎と天草地方の潜伏キリシタン関連遺産」世界文化遺産登録
2018年9月1日～10月31日	平戸城再築城300周年記念事業 平戸・海のものがたり開催
2018年9月1日	テーマパークイベント「平戸藩の秋めぐり」実施（期間9/1～11/30）
2018年10月13日	有楽町ひらど商館オープン
2018年12月1日	テーマパークイベント「平戸藩の冬めぐり」実施（期間12/1～2/28）
2018年12月15日	西九州自動車道調川IC・松浦IC間開通
2019年1月19日	香港エクスプレス（長崎～香港線）就航
2019年3月1日	テーマパークイベント「平戸藩の春めぐり」実施（期間3/1～5/31）
2019年3月29日～31日	Kidsジョブチャレンジin平戸2019開催
2019年3月	香港デモによる香港人観光客減
2019年6月1日	テーマパークイベント「平戸藩の夏めぐり」実施（期間6/1～8/31）
2019年6月30日	里田原歴史民俗資料館閉館
2019年7月	日韓関係悪化による韓国人観光客減
2019年8月21日	平戸市アンテナショップ「恵比寿ひらど商館」（旧海鮮丼屋「平戸瀬戸市場」）三越恵比寿店にリニューアルオープン
2019年8月24日～25日	Kidsジョブチャレンジin平戸2019～夏～開催
2019年8月27日～28日	九州北部豪雨（特別警戒）
2019年9月1日	テーマパークイベント「平戸藩の秋めぐり」実施（期間9/1～11/30）
2019年10月1日	平戸城大規模改修工事の為、休館（2019年10月1日～2021年3月31日）
2019年11月5日	平戸アンテナ飲食店「長崎 平戸漁港」三軒茶屋にオープン
2019年12月1日	テーマパークイベント「平戸藩の冬めぐり」実施（期間12/1～2/29）
2019年12月	レストハウス解体
2019年12月	新型コロナウイルス感染症が中国で発生
2020年2月28日	平戸市アンテナショップ「恵比寿ひらど商館」三越恵比寿店閉店
2020年3月24日	鯛ノ鼻園地リニューアル整備完了
2020年3月31日	レストハウス跡地駐車場完成
2020年4月1日	「中瀬草原キャンプ場」リニューアルオープン
2020年4月6日	平戸アンテナ飲食店「長崎 平戸漁港」三軒茶屋閉店
2020年4月7日～5月25日	新型コロナウイルス感染症緊急事態宣言
2020年4月8日～5月24日	市内の文化・観光施設等随時休館
2020年5月1日	平戸市事業者支援給付（宿泊業）実施
2020年5月23日	「ANJINローズガーデン」オープン（2020年11月14日命名式）
2020年6月1日	長崎県民限定ふるさと再発見の旅～宿泊施設応援キャンペーン開始（県事業）
2020年6月19日	”ながさき癒しの旅”ウェルカムキャンペーン開始（県事業）
2020年6月22日	平戸市特割宿泊キャンペーン実施
2020年7月13日	平戸城懐柔櫓宿泊施設の完成
2020年7月15日	九州オルレ・平戸コース廃止
2020年7月22日	GoToトラベル実施（国事業）
2020年9月	台風9号・10号上陸による観光施設・宿泊施設等被害
2020年10月1日	平戸市アンテナショップ「有楽町ひらど商館」リニューアルオープン
2020年10月5日	平戸市内周遊バス運行実施
2020年11月1日	GoToSNSinHIRADO事業実施
2021年1月8日～3月21日	新型コロナウイルス感染症緊急事態宣言
2021年3月8日	長崎県民限定ふるさとで”心呼吸”の旅キャンペーン実施（県事業）
2021年3月19日	幸橋御門維持補修工事
2021年3月31日	平戸版DMO本登録
2021年4月1日	「平戸城 CASTLESTAY 懐柔櫓」グランドオープン
2021年4月1日	「平戸城」リニューアルオープン
2021年4月1日	平戸市事業継続支援給付（宿泊業）実施
2021年4月15日	長崎県民限定第2弾ふるさとで”心呼吸”の旅キャンペーン実施（県事業）

年月日	主なできごと
2021年5月3日	平戸城リニューアルオープン後 1万人突破
2021年6月28日	平戸市アンテナ飲食店「平戸からありがとう」東京交通会館にオープン
2021年7月5日	平戸城ライトアップ照明設備改修工事
2021年7月1日～2022年3月31日	特割宿泊キャンペーン実施
2021年7月17日～10月17日	リアル宝探し「平戸城財宝伝」実施
2021年7月18日	スポGOMI大会in平戸開催
2021年8月2日	平戸市内周遊バス運行実施
2021年9月14日	幸橋・御門ライトアップ照明設備工事
2021年9月20日	平戸オランダ商館開館10周年
2021年10月1日～11月30日	ART SEEDS HIRADO 2021ー平戸×オランダ 海を越えた芸術祭一開催
2021年10月23日～24日	「平戸城 CASTLESTAY 懐柔橋」宿泊者第1号
2021年10月23日～24日	平戸くんち城下” つんのーで” 祭開催
2021年10月24日～11月30日	平戸クルージング実施
2021年11月1日～30日	平戸ナイトミュージアム開催
2021年11月13日	平戸オランダ商館常設展一部リニューアル
2022年1月	半元キャンプ場財産処分（建物）
2022年1月17日～3月31日	平戸満喫ドライブキャンペーン（延期）
2022年3月12日～3月31日	スイーツ平戸フェア～お菓子の島ものがたり～の開催
2022年3月	平戸城展望デッキ設置
2022年4月1日～9月30日	平戸市特割宿泊キャンペーン実施
2022年4月4日～7月31日	平戸満喫ドライブキャンペーン実施
2022年4月	平戸観光協会公式LINEアカウント及び平戸観光協会HPリニューアル
2022年4月13日	平戸ジビエ南蛮カレー完成
2022年4月28日	WEST END CAMPリニューアルオープン
2022年4月29日～30日	Kidsジョブチャレンジ2022in平戸開催
2022年4月30日～5月1日	あつつあつつ川内かまぼこフェス開催
2022年7月16日～9月30日	平戸クルージング実施
2022年7月17日	スポGOMI大会2022in平戸・甲子園大会開催
2022年8月1日	平戸観光協会が平戸市交通ターミナルのワンストップ窓口に集約
2022年9月17日～11月30日	第2弾 おかしな街の謎解きゲーム実施
2022年9月18日・10月9日	第2弾 あつつあつつ川内かまぼこフェス開催
2022年9月17日～2023年3月21日	市内周遊定期観光バスの運行
2022年9月23日	西九州新幹線 武雄温泉～長崎間が開通
2022年10月1日～12月28日	第2弾 平戸満喫ドライブキャンペーン実施（2023年2月28日まで延長）
2022年10月11日	外国人の新規入国制限解除
2022年11月1日～2023年1月31日	平戸天然あら鍋まつり実施
2022年11月19日～2023年1月15日	平戸城下ナイトミュージアム開催
2022年12月3日～2023年1月9日	光のフェスタ2022開催
2022年12月15日	アルベルゴ・ディフーズタウン スタートアップ認証式
2022年12月25日	スポGOMI甲子園長崎県大会 優勝チーム平戸市長表敬訪問
2023年1月6日	平戸城リニューアルオープン後10万人達成
2023年1月9日	ガストロノミーFIRANDOレストラン実施
2023年1月21日～3月31日	第3弾 おかしな街の謎解きゲーム実施
2023年3月1日	テーマパークイベント「平戸藩の春めぐり」実施（期間3/1～5/31）
2023年3月25日・26日	Kidsジョブチャレンジ2023in平戸開催
2023年4月27日～30日	第30回 平戸市台湾親善訪問団
2023年5月8日	新型コロナウイルス感染症が5類感染症に移行
2023年5月13日・14日	志々伎酒蔵まつり開催
2023年5月20日・21日	春の酒蔵まつり開催
2023年5月27日	中津良川ほたるまつり開催
2023年6月1日	テーマパークイベント「平戸藩の夏めぐり」実施（期間6/1～8/31）
2023年7月16日	スポGOMI甲子園長崎県大会・ワールドカップ2023長崎STAGE開催
2023年7月19日	乾カフェ プレオープン
2023年8月4日～9月30日	平戸クルージング実施
2023年8月8日	平戸港夏まつり中止（台風6号接近8/9～10のため）
2023年8月12日	大島村夏まつり花火大会開催
2023年8月19日	たびら夏祭りシーサイド花火大会開催（雨天のため延期）
2023年9月1日	テーマパークイベント「平戸藩の秋めぐり」実施（期間9/1～11/30）
2023年9月14日～9月18日	平戸市大雨・洪水警報発令（線状降水帯発生）
2023年9月28日	アルベルゴ・ディフーズ ダッラーラ会長 平戸市役所来庁
2023年10月14日	平戸港秋まつり（花火大会）開催
2023年11月1日～2024年1月8日	平戸ナイトミュージアム開催
2023年11月1日～2024年1月31日	平戸天然あら鍋まつり実施
2023年11月1日～11月30日	世界遺産イルミネーション開催
2023年11月4日～11月18日	平戸ガストロノミー Firando Restaurant 実施（乾橋・かたりな・オランダ商館）
2023年11月4日	シイラフフェスタ開催
2023年11月11日	ツナガル灯台マルシェ開催

年月日	主なできごと
2023年12月1日	テーマパークイベント「平戸藩の冬めぐり」実施（期間12/1～2/28）
2023年12月10日	田助に行ってみんばマルシェ
2024年1月1日	令和6年度能登半島地震発生
2024年1月20日～4月3日	平戸松浦家のひな人形展
2024年1月23日	大雪警報発令
2024年1月27日～3月17日	平戸ひらめまつり
2024年1月28日	一般県道平戸江迎線（田平工区）の開通式
2024年2月3日	鄭成功生誕400周年記念事業プレイベント
2024年3月1日	テーマパークイベント「平戸藩の春めぐり」実施（期間3/1～5/31）
2024年3月23日・24日	kidsジョブチャレンジ2024in平戸
2024年3月28日	船木地区主要地方道獅子津吉線 全面開通
2024年4月14日	鄭成功分霊廟オープニングセレモニー（分霊廟移設）
2024年4月20日・21日	NHKのど自慢（20日予選会、21日本選）
2024年5月4日	平戸城乾櫓レストラン「INUI」グランドオープン
2024年6月1日	テーマパークイベント「平戸藩の夏めぐり」実施（期間6/1～8/31）
2024年7月13日	鄭成功生誕400周年記念事業式典・前夜祭実施
2024年7月14日	鄭成功400年祭・かまぼこフェスタ400（雨により400年祭は平戸文化センターで実施）開催
2024年7月14日～7月28日	鄭成功ランタンナイト第1弾実施
2024年8月10日	平戸港夏まつり（花火大会）開催
2024年9月1日	テーマパークイベント「平戸藩の秋めぐり」実施（期間9/1～11/30）
2024年9月14日	スポGOMI甲子園2024長崎県大会
2024年10月27日	長崎～ソウル（仁川空港）線再開
2024年11月1日～2025年1月13日	平戸ナイトミュージアム（棲霞園（25日～30日））
2024年11月1日～2025年1月31日	平戸天然あら鍋まつり
2024年11月2日	線状降水帯が発生、県道平戸田平線（高越バス停～春日町）斜面崩落により全面通行止めとなる
2024年11月17日	TEISEIKO Next 500開催
2024年11月17日～2025年1月13日	鄭成功ランタンナイト第2弾実施
2024年11年23日・24日	ガストロノミー特別体験（棲霞園）
2024年11月24日	平戸城リニューアルオープン後20万人達成
2024年12月1日	テーマパークイベント「平戸藩の冬めぐり」実施（期間12/1～2/28）
2024年12月7日～12月28日	カステライエローイマーシブの実施
2024年12月7日～12月28日	アーティストin平戸レジデンスの実施
2025年1月31日	「平戸あごPR隊長 とびまる」に辞令
2025年3月1日	テーマパークイベント「平戸藩の春めぐり」実施（期間3/1～5/31）
2025年3月16日	西海国立公園指定70周年
2025年6月1日	世界初アルベルゴ・ディフーズタウン自治体認証
2025年6月1日	テーマパークイベント「平戸藩の夏めぐり」実施（期間6/1～8/31）
2025年6月29日	スポGOMI in NAGASAKI 平戸市大会開催（田の浦海岸）
2025年7月19日	スポGOMI甲子園2025長崎県大会
2025年7月24日	「平戸あごブランドロゴマーク」発表
2025年9月1日	テーマパークイベント「平戸藩の秋めぐり」実施（期間9/1～11/30）
2025年9月21日～11月30日	第40回国民文化祭、第25回全国障害者芸術・文化祭「ながさきピース文化祭2025」長崎県で開催
2025年10月1日	平戸市市制施行20周年記念式典
2025年10月29日～11月12日	フェリー大島中間検査に伴う代船運航（乗客「れびーど」・車両等「第5わこう」）
2025年11月14日	中国政府が日本旅行自粛を呼びかけにより中国人観光客減
2025年11月29日	平戸市生月町博物館・島の館開館30周年記念式典・益富組捕鯨創業300周年記念シンポジウム開催
2025年12月1日	テーマパークイベント「平戸藩の冬めぐり」実施（期間12/1～2/28）
2025年12月14日	西九州自動車道「松浦佐々道路」松浦IC～平戸IC間開通

⑤平戸市制施行からの年間観光客推移

年	区分	県内	県外	宿泊	日帰	合計	前年比
30						43,000	
31						80,000	186.0
32						89,000	111.3
33						95,000	106.7
34						107,000	112.6
5年計						414,000	
35						120,403	112.5
36						161,950	134.5
37						222,831	137.6
38						265,357	119.1
39						308,294	116.2
5年計						1,078,835	
40		194,802	165,728	142,574	217,956	360,530	116.9
41		248,989	165,993	145,242	269,740	414,982	115.1
42		283,244	188,831	158,718	313,357	472,075	113.8
43		317,533	211,696	238,148	291,081	529,229	112.1
44		336,433	246,828	262,463	320,798	583,261	110.2
5年計		1,381,001	979,076	947,145	1,412,932	2,360,077	218.8
45		321,735	285,446	270,958	336,223	607,181	104.1
46		322,705	345,944	306,864	361,785	668,649	110.1
47		362,051	376,838	332,506	406,383	738,889	110.5
48		312,530	511,642	337,910	486,262	824,172	111.5
49		343,060	529,603	357,791	514,872	872,663	105.9
5年計		1,662,081	2,049,473	1,606,029	2,105,525	3,711,554	157.3
50		362,950	592,316	363,000	592,266	955,266	109.5
51		349,292	558,163	408,354	499,101	907,455	95.0
52		994,700	982,299	622,619	1,354,380	1,976,999	217.9
53		748,874	771,483	604,323	916,034	1,520,357	76.9
54		709,640	696,999	617,922	788,717	1,406,639	92.5
5年計		3,165,456	3,601,260	2,616,218	4,150,498	6,766,716	182.3
55		738,022	711,730	677,666	772,086	1,449,752	103.1
56		799,054	687,347	689,721	796,680	1,486,401	102.5
57		823,158	643,456	620,857	845,757	1,466,614	98.7
58		791,138	712,216	667,200	836,154	1,503,354	102.5
59		606,345	861,617	652,747	815,215	1,467,962	97.6
5年計		3,757,717	3,616,366	3,308,191	4,065,892	7,374,083	109.0
60		539,819	908,316	646,979	801,156	1,448,135	98.6
61		519,037	888,353	634,039	773,351	1,407,390	97.2
62		519,070	881,450	659,920	740,600	1,400,520	99.5
63		503,606	905,399	664,412	744,593	1,409,005	100.6
平成元		502,756	947,343	674,035	776,064	1,450,099	102.9
5年計		2,584,288	4,530,861	3,279,385	3,835,764	7,115,149	96.5
平成2		514,798	975,772	717,414	773,156	1,490,570	102.8
3		533,560	995,469	726,961	802,068	1,529,029	102.6
4		540,455	954,643	719,701	775,397	1,495,098	97.8
5		464,832	815,118	633,123	646,827	1,279,950	85.6
6		431,296	783,756	600,814	614,238	1,215,052	94.9
5年計		2,484,941	4,524,758	3,398,013	3,611,686	7,009,699	98.5

年	区分	県内	県外	宿泊	日帰	合計	前年比
7		467,634	715,199	562,447	620,386	1,182,833	97.3
8		497,719	655,589	514,152	639,156	1,153,308	97.5
9		484,638	697,011	433,827	747,822	1,181,649	102.5
10		502,792	682,096	424,242	760,646	1,184,888	100.3
11		514,115	678,175	448,593	743,697	1,192,290	100.6
5年計		2,466,898	3,428,070	2,383,261	3,511,707	5,894,968	84.1
12		569,030	703,572	463,313	809,289	1,272,602	106.7
13		536,442	775,341	496,269	815,514	1,311,783	103.1
14		538,299	780,355	464,307	854,347	1,318,654	100.5
15		539,379	780,838	433,659	886,558	1,320,217	100.1
16		539,657	782,986	425,393	897,249	1,322,643	100.2
5年計		2,722,807	3,823,092	2,282,941	4,262,957	6,545,899	111.0
合計		20,225,189	26,552,956	19,821,183	26,956,961	48,270,980	

⑥新平戸市制施行からの年間観光客推移

年	県内	県外	宿泊	延滞在	日帰	合計	前年比
平成17	746,125	866,692	277,791	416,687	1,196,130	1,612,817	-
18	765,797	849,159	266,498	399,751	1,215,205	1,614,956	100.1%
19	748,767	853,673	269,300	403,933	1,198,507	1,602,440	99.2%
20	757,220	764,301	255,105	382,663	1,138,858	1,521,521	95.0%
21	725,730	882,345	256,014	384,021	1,224,054	1,608,075	105.7%
5年計	3,743,639	4,216,170	1,324,708	1,987,055	5,972,754	7,959,809	
平成22	—	—	236,588	354,883	1,326,478	1,681,361	104.6%
23	—	—	228,233	342,351	1,309,200	1,651,551	98.2%
24	—	—	250,848	376,273	1,324,491	1,700,764	103.0%
25	—	—	254,366	381,549	1,389,023	1,770,572	104.1%
26	—	—	248,048	372,072	1,396,644	1,768,716	99.9%
5年計	—	—	1,218,083	1,827,128	6,745,836	8,572,964	
平成27	—	—	248,194	372,292	1,409,017	1,781,309	100.7%
28	—	—	211,837	317,757	1,389,517	1,707,274	95.8%
29	—	—	231,493	347,241	1,407,731	1,754,972	102.8%
30	—	—	262,056	393,084	1,378,252	1,771,336	100.9%
令和元	—	—	259,255	388,884	1,388,609	1,777,493	100.3%
5年計	—	—	1,212,835	1,819,258	6,973,126	8,792,384	
令和2	—	—	146,466	170,240	1,216,513	1,386,753	78.0%
3	—	—	163,879	185,263	1,290,733	1,475,996	106.4%
4	—	—	246,658	269,964	1,334,922	1,604,886	108.7%
5	—	—	237,986	258,564	1,180,222	1,438,786	89.7%
6	—	—	231,875	253,901	1,103,441	1,357,342	94.3%
5年計	—	—	1,026,864	1,137,932	6,125,831	7,263,763	
令和7	—	—	232,912	253,864	1,044,285	1,298,149	95.6%

観 光 統 計

令和7年（1月～12月）

発 行：平戸市文化観光商工部

発行年月：令 和 8 年 6 月