

# 津吉古田川ぶらりコース

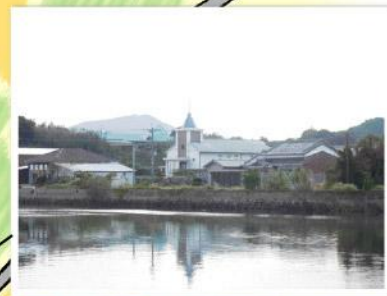
アップダウンも少なく歩きやすいコースです。

●歩行距離/4,680m ●所要時間/約56分

●消費エネルギー/193kcal

## ■区間距離

①～②	310m	4分
②～③	380m	5分
③～④	1,110m	13分
④～⑤	610m	8分
⑤～⑥	570m	7分
⑥～⑦	700m	7分
⑦～⑧	450m	6分
⑧～①	550m	6分



水面にうつった教会もきれいです。



【大佐志カトリック教会】

宮地獄神社

南部中学校  
クリスマス時期には  
イルミネーションが  
きれいです

小鳩保育園

交番

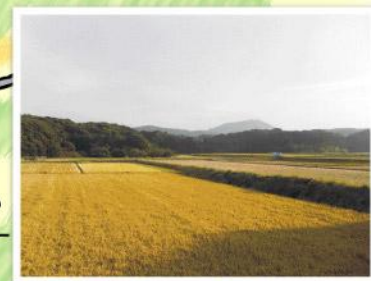
特養  
老人ホーム



【南部多目的センター】



バス停が目印です。



のどかな田園風景が広がります。