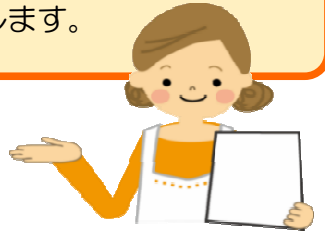


子ども未来課に「子ども家庭センター」を設置しています。

子ども家庭センターでは、妊娠・出産・子育ての時期を安心して過ごせるよう、子ども・子育てに関する全般の相談や、虐待や貧困などについて心配のある子どもとご家庭に関する相談を受け付けます。助産師、保健師、栄養士、家庭相談員、母子・父子自立支援員をはじめ、母子保健と児童福祉の担当職員がそれぞれ連携・協力しながら、すべての妊産婦・子どもとご家庭に寄り添い、切れ目のない細やかな支援を提供します。



妊婦・乳児期

Sun★MaMaひろば(母乳育児相談支援、妊婦・母子健康相談)

母乳育児相談支援とは、母乳のことで心配や不安がある方に、助産師が乳房の状態を確認しながら助言やケアを行います。「どうすれば、母乳が出やすくなるかしら…」「そろそろ卒乳。ケアはどうすればいいのかしら…」など、心配な方はご相談ください。

【対象者】どなたでもご利用いただけます。(※予約は不要です。母子健康手帳をお持ちください。)
 【主な内容】身体計測、育児相談、母乳育児支援、妊婦相談、栄養相談

地区	会場	開催月 受付時間	令和7年										令和8年		
			4月	5月	6月	7月	8月	9月	10月	11月	12月	1月	2月	3月	
全地区	福祉保健センター *毎月第2金曜日	10:00~11:30	11日(金)	9日(金)	13日(金)	11日(金)	8日(金)	12日(金)	10日(金)	14日(金)	12日(金)	9日(金)	13日(金)	13日(金)	
度島	ふれ愛センター度島 ※出張ひろばトコトコ内での相談	10:00~11:00			4日(水)				29日(水)						
大島	大島村公民館	10:00~11:00	15日(火)		19日(木)				21日(火)		3日(水)				

乳児(集団)健康診査

【対象者】生後3~4か月 と 生後6~9か月の2回 (対象の方には個別に通知します)
 【主な内容】身体計測、問診、診察、栄養指導、保健指導、むし歯予防指導

地区	会場	開催月 受付時間	令和7年										令和8年		
			4月	5月	6月	7月	8月	9月	10月	11月	12月	1月	2月	3月	
北部・田平 大島	平戸文化センター	12:45~13:15	25日(金)	27日(火)	26日(木)	24日(木)	29日(金)	25日(木)	9日(木)	25日(火)	16日(火)	20日(火)	20日(金)	10日(火)	
中南部	ふれあいセンター	12:45~13:15	10日(木)			18日(金)			23日(木)			16日(金)			
生月	生月町中央公民館	12:45~13:00		30日(金)				5日(金)			5日(金)			6日(金)	

※乳児健診は、原則、乳児(集団)健康診査をお勧めしていますが、お子さんの体調等の都合で受診できない場合には、母子健康診査受診票に同封の受診票(乳児2枚)で医療機関にて個別の健診を受診できます(※個別の健診では、保健指導、栄養指導、むし歯予防指導は行っていません。)。受診の際は、受診票と母子健康手帳を必ずお持ちください。

妊婦歯科健康診査事業

妊娠中は、ホルモンバランスの影響等で虫歯や歯周病にかかりやすい時期です。妊娠中から歯の健康管理をし、生まれてくるお子さんの健やかな成長をサポートするため、令和7年4月1日から妊婦さんを対象に妊婦歯科健康診査を実施しています。

【対象】平戸市内に住民票のある妊婦さん
 【受診回数】妊娠中に1回
 【費用】無料 (妊娠届出時に受診券を交付します。)

産婦健康診査事業

産後は、ホルモンバランスや環境の変化などから、心身の不調をきたしやすいと言われていています。産後間もない時期の産婦さんへの支援の充実を図るため、産婦健康診査の費用を助成します。

【対象】令和7年4月1日以降に受診され、健診受診日に平戸市に住民票のある産婦さん
 【受診回数】産後2週間頃、産後1か月頃の2回
 【費用】受診票項目(体重、血圧、尿検査、質問票)は無料。
 ※項目外の検査は自己負担となります。

産後ケア事業

産後の体調管理や母乳・ミルクのことなど育児に不安がある産婦さんに対して、市が委託する医療機関や助産師により、心身のケアや育児のアドバイスなどを行います。(令和7年4月1日から、訪問ケア・デイケアは無料になりました。)
 詳細は、案内チラシまたは平戸市のホームページをご覧ください。

【対象】・平戸市内に住民票のある方
 ・出産後1年未満の方(お誕生日の前日まで)
 【内容】訪問ケア、デイケア、ショートステイ



こんにちは赤ちゃん事業(新生児・乳児訪問)

育児不安の解消やお子さんの発育を支援するため、保健師・助産師などが、お子さんが生まれた全家庭へ訪問を行います。
 また、本市に里帰りされている産婦さん、お子さんへの訪問も行います。

【訪問時期】生後4か月まで



「出張ひろばトコトコ」内 育児・栄養相談

「出張ひろばトコトコ」で、身体測定・育児栄養相談を共同開催します。どなたでもご利用いただけます。母子健康手帳をお持ちください。

地区	会場	受付時間	開催日	
生月地区	生月町中央公民館	10:00~11:00	7月31日(木)	2月5日(木)
度島地区	ふれ愛センター度島		6月4日(水)	10月29日(水)

※出張ひろばトコトコは、親子で利用できる遊び場として、各会場で定期的開設しています。ぜひ、お気軽に一緒にご利用ください。
 ※詳細は、子育てひろばトコトコのFaceBookまたはInstagramをご覧ください。

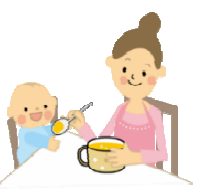


「子育てひろばトコトコ」内 離乳食・幼児食教室

「子育てひろばトコトコ」で、離乳食・幼児食教室を行い、離乳食や1歳を過ぎてからの幼児食の調理をします。下記まで申し込みください。

開催日			
乳児	初期(5~6か月頃)	5月22日(木)	11月6日(木)
	中期(7~8か月頃)	7月4日(金)	1月22日(木)
	後期(9~11か月頃)	9月4日(木)	2月26日(木)
幼児	1歳~2歳	6月25日(水)	10月24日(金)

【時間】午前10:30~12:30 【場所】福祉保健センター(田平町)
 【申込先】子育てひろばトコトコ TEL57-1943 ※乳児はオンラインでも実施します。



幼児期



1歳6か月児健康診査

【対象者】1歳6か月児 (対象の方には個別に通知します)

【主な内容】身体計測、尿検査、問診、診察、歯科診察、歯科指導、栄養指導、保健指導、フッ化物塗布受診券配布

地区	会場	誕生日 受付時間	令和5年				令和6年									
			9月生	10月生	11月生	12月生	1月生	2月生	3月生	4月生	5月生	6月生	7月生	8月生		
北部・田平	平戸文化センター	12:30~12:45	4月24日(木)		7月23日(水)		9月10日(水)		11月26日(水)		1月28日(水)		3月4日(水)			
中南部	ふれあいセンター	12:30~12:45	5月14日(水)				8月27日(水)				11月19日(水)				2月25日(水)	
生月	生月町中央公民館	12:30~12:45	5月30日(金)				9月5日(金)				12月5日(金)				3月6日(金)	
大島	大島村公民館	12:45~13:00	8月19日(火)								2月17日(火)					

3歳児健康診査

【対象者】3歳児 (対象の方には個別に通知します)

【主な内容】身体計測、尿検査、問診、診察、歯科診察、歯科指導、栄養指導、保健指導、目と耳の検査

地区	会場	誕生日 受付時間	令和3年				令和4年									
			9月生	10月生	11月生	12月生	1月生	2月生	3月生	4月生	5月生	6月生	7月生	8月生		
北部・田平	平戸文化センター	12:30~12:45	6月6日(金)		8月7日(木)		10月15日(水)		11月12日(水)		12月19日(金)		2月4日(水)		3月18日(水)	
中・南部	ふれあいセンター	12:30~12:45	5月14日(水)				8月27日(水)				11月19日(水)				2月25日(水)	
生月	生月町中央公民館	12:30~12:45	5月30日(金)				9月5日(金)				12月5日(金)				3月6日(金)	
大島	大島村公民館	12:45~13:00	8月19日(火)								2月17日(火)					

お子さんの発達を支援します

◆5歳児健康診査

5歳児は、心も体も成長し、協調性や社会性が育つ大切な時期です。平戸市では、お子さんの成長について一緒に考える機会として、「5歳児健康診査」を実施しています。

【対象者】年度内に5歳になるお子さん(年中児)

《健診の流れ》

- ①保護者宛てに質問票を配付・回収
- ②保育所・幼稚園でのお子さんの様子を、施設職員と保健師等が確認
- ③保育所・幼稚園において5歳児健康診査を実施
- ④保護者に結果説明
- ⑤専門相談窓口紹介(必要時)

※保育所等での健診には保護者の同伴は不要です。
 ※未就園及び市外に通園中のお子さんには別に集団健診のご案内をします。

お子さんの健やかな成長をサポートするため、下記の健診・相談・教室を実施しています。

◆小児発達専門相談

お子さんの個性や行動のくせ等に悩みがある方の相談の場です。相談には、作業療法士、言語聴覚士、臨床心理士等の専門職が対応します。

◆就学準備教室

小学校入学を意識し、机上での活動やルール遊びなど、就学に向けた準備をするために、年中・年長児のお子さんと保護者を対象とする親子教室です。

◆保育所幼稚園等訪問指導

集団生活において養育環境整備が必要なお子さんがいらっしゃる保育所幼稚園等に対し、作業療法士、言語聴覚士、臨床心理士等による専門的な指導・助言を行います。



むし歯予防

◆フッ化物塗布事業

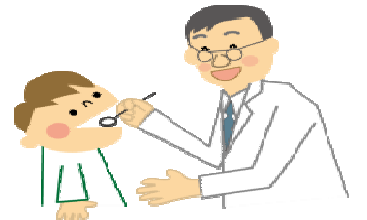
1歳6か月児健診後から4歳の誕生日の前日までの間に、5回のフッ化物塗布を無料で受診できます。

【受診機関】市内指定歯科医療機関

【受診票】1歳6か月児健診でお渡しします。

◆フッ化物洗口事業

保育所幼稚園認定こども園の年中・年長児、小学生、中学生の希望者を対象に、集団でフッ化物でのブクブクがいを実施しています。



こどもの定期予防接種

予防接種はすべて、指定医療機関での個別接種です。接種を希望する日の3日前(医療機関によっては7日前)までに医療機関へ予約し、接種の際は、必ず母子健康手帳をお持ちください。

また、接種前には出生届時に配付した「こどもの健診・予防接種ファイル」にある冊子「予防接種とこどもの健康」をご覧ください、お子さんの健康にお役立てください。

■県外での定期予防接種の費用を助成します。

里帰り出産などで、長崎県外の医療機関で予防接種を受ける方を対象に、接種費用の助成を行っています。

希望される方は、事前にお問い合わせ下さい。

こども未来課 母子保健班(TEL22-9136)

種類	対象期間	接種回数
ロタウイルス	1価(ロタリックス) : 生後6週~24週まで	2回
	5価(ロタテック) : 生後6週~32週まで	3回
Hib(ヒブ)	生後2か月以上5歳未満	4回
肺炎球菌	生後2か月以上5歳未満	4回
B型肝炎	1歳未満	3回
四種混合 (ジフテリア・百日せき 破傷風・急性灰白髄炎)	生後2か月以上7歳6か月未満	4回
五種混合 (Hib・ジフテリア・百日せき 破傷風・急性灰白髄炎)	生後2か月以上7歳6か月未満	4回
二種混合	11歳以上13歳未満	1回
結核(BCG)	1歳未満	1回
MR混合 (麻しん・風しん)	【第Ⅰ期】1歳以上2歳未満	1回
	【第Ⅱ期】小学校就学前の1年間(3月31日まで)	1回
水痘(水ぼうそう)	1歳以上3歳未満(罹患者は接種対象外です)	2回
日本脳炎	【第Ⅰ期】生後6か月以上7歳6か月未満	3回
	【第Ⅱ期】9歳以上13歳未満	1回
HPV (ヒトパピローマウイルス感染症)	12歳になる年度の初日~16歳になる年度末日	3回

かかりつけの病院で
接種間隔を確認して
計画的に
接種しましょう!



《会場一覧》

会場	電話番号	所在地	会場	電話番号	所在地
福祉保健センター	-	田平町里免90(田平支所裏)	ふれあいセンター度島	22-9176	度島町1673
平戸文化センター	22-5300	岩の上町1529番地	生月町中央公民館	22-9203	生月町里免1660
ふれあいセンター	22-9181	紐差町678-1(中部公民館)	大島村公民館	55-2511	大島村前平1840-1

