

平戸市橋梁長寿命化修繕計画

令和7年10月



平戸市役所 建設部 建設課

目 次

1. 橋梁長寿命化修繕計画の背景と目的 1
2. 管理橋梁の現状 2
3. 橋梁長寿命化修繕計画 9
4. 橋梁個別施設計画 14

1. 橋梁長寿命化修繕計画の背景と目的

1-1. 背景

平戸市が管理する橋梁は、横断歩道橋 2 橋を含む全 286 橋（橋長 15m 以上：36 橋、橋長 15m 未満：250 橋）であり、その内、架設年次が明らかでない橋梁が 192 橋（約 67%）存在します。

北松浦半島の北西端に位置する田平地区、平戸島・生月島・大島などの島々からなる市であり、厳しい自然環境にある橋梁が多く位置している状況です。

そのような状況も踏まえ、今後急速に高齢化が進む管理橋梁に対して、従来の事後保全型の維持管理を継続した場合、維持管理コストが膨大となり、厳しい予算制約の中で安全性・信頼性の確保のための適切な維持管理を続けることが困難となることが懸念されます。

1-2. 目的

今後高齢化する道路橋の急速な増大に対応するため、従来の事後保全型の修繕および架替えから予防的保全型の修繕および長寿命化修繕計画に基づく架替えへと円滑な政策転換を図るとともに、橋梁の長寿命化並びに橋梁の修繕・架替えに係わるライフサイクルコストの縮減を図りつつ、地域の道路網の安全性・信頼性を確保することを目的として修繕計画を策定します。

また、管理橋梁の状況を踏まえた既設橋梁の集約化・撤去や新技術の活用等を検討することにより、費用縮減を図り、今後のより効果的・効率的な維持管理に繋がる計画を策定します。

※1：事後保全：変状が顕著になってから対策を行う維持管理方法

※2：予防保全：変状が顕著になる前に対策を行う維持管理方法

※3：ライフサイクルコスト：構造物の使用期間中に係る建設費・管理費・維持補修費・取壊し費等のコストの総額

1-3. 計画の策定

平戸市ではこれまでに平成 22 年度、平成 23 年度、令和元年度、令和 4 年度に橋梁長寿命化修繕計画を策定しています。

本計画では、これまでの計画及び平成 26 年に施行された省令・告示により点検頻度や診断区分が定められたことを踏まえ、橋梁長寿命化修繕計画の更新を行います。

また、令和 5 年 3 月の道路メンテナンス事業補助制度要綱の改正においては、新技術の活用を促進するとともに、維持管理コストの縮減を図る必要があるとして、『事業の実施にあたっては新技術等の活用の検討を行い、費用の縮減や事業の効率化に取り組むこと。』と明記されていることを踏まえ、「集約化・撤去」、「新技術活用」、「費用縮減」に関する事項をとりまとめた計画とします。

2. 管理橋梁の現状

2-1. 環境条件

平戸市は、北松浦半島の北西端に位置する田平地区、平戸島・生月島・度島・的山大島など大小およそ40の島々からなる市です。

周囲を海で囲まれており、各地域とも平坦地が少なく、起伏が多い地形をなしています。

飛来塩分や直接的な塩分の影響等を受ける環境下に位置する橋梁も多い状況で、塩害を受けやすい環境条件となっています。

厳しい環境条件の橋梁が多い状況であるため、事後保全的な修繕から予防保全的な修繕への転換を図るためにも、計画的に維持管理を行っていく必要があります。

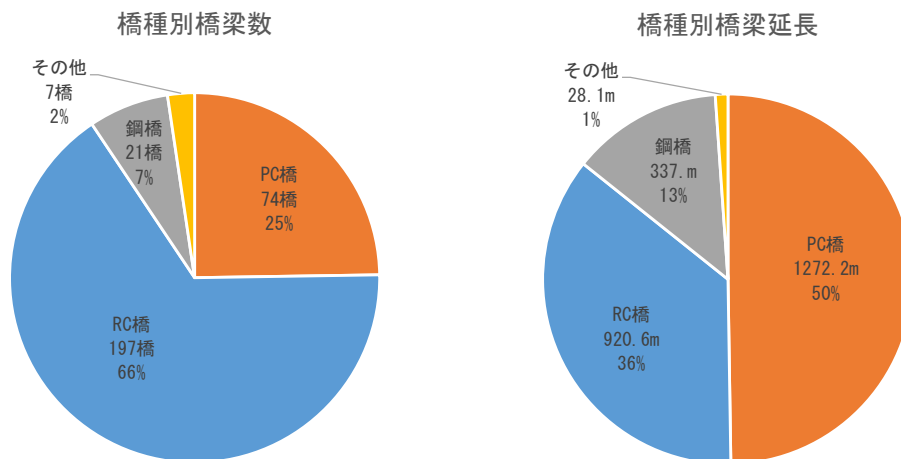


2-2. 管理橋梁の内訳

(1) 橋種別内訳

平戸市が管理する全286橋の橋種別内訳は以下の通りです。

なお、ここでの橋梁数は構造形式によって区分しているため、全299橋として計上しています。



| | 橋梁数 | 延長 |
|------|-------|----------|
| PC 橋 | 74 橋 | 1,272.2m |
| RC 橋 | 197 橋 | 920.6m |
| 鋼橋 | 21 橋 | 337.0m |
| その他 | 7 橋 | 28.1m |
| 合 計 | 299 橋 | 2,557.9m |

(2) 管理橋梁一覧

平戸市が管理している橋梁は次頁より示す 286 橋です。

| 橋梁コード | 橋梁名 | 路線名 | 架設年次 | 橋長 (m) | 幅員 (m) | 使用材料 | 構造形式 | 所在地 | |
|-------|--------------|-------------|--------------|-----------|-----------|------|-------|------------|-----------|
| 1 | 207-10002-00 | 奈切橋 | 敷盛海岸線 | 不明 | 3.1 | 5.8 | R C 橋 | 中実床版 | 平戸市度島町 |
| 2 | 207-10003-00 | 小川橋 | 中部十一号 | 不明 | 2.5 | 1.2 | R C 橋 | 中実床版 | 平戸市度島町 |
| 3 | 207-10004-00 | 西里橋 | 秋葉参道線 | 不明 | 2.4 | 3.0 | R C 橋 | 中実床版 | 平戸市度島町 |
| 4 | 207-10006-00 | 度島浦第一橋 | 度島線 | 不明 | 2.4 | 4.8 | R C 橋 | 中実床版 | 平戸市度島町 |
| 5 | 207-10007-00 | 小主師橋 | その他市道喜藤藏線 | 不明 | 6.0 | 2.9 | R C 橋 | その他 (RC床版) | 平戸市主師町 |
| 6 | 207-10008-00 | 主師橋 | その他市道主師線 | 不明 | 8.1 | 6.4 | P C 橋 | フレテン中空床版 | 平戸市主師町 |
| 7 | 207-10009-00 | 箕坪橋 | 箕坪線 | 不明 | 12.5 | 4.8 | 鋼橋 | T 桁 (不明) | 平戸市主師町 |
| 8 | 207-10010-00 | 小春日橋 | その他市道小春日線 | 不明 | 2.2 | 3.9 | R C 橋 | 中実床版 | 平戸市春日町 |
| 9 | 207-10011-00 | 春日橋 | その他市道中田線 | 1963 | 8.0 | 5.2 | R C 橋 | T 桁 | 平戸市春日町 |
| 10 | 207-10012-00 | 東ノ橋 | その他市道牧の池一号 | 不明 | 3.1 | 4.0 | R C 橋 | 中実床版 | 平戸市春日町 |
| 11 | 207-10013-00 | 上の橋 | その他市道旧春日線 | 不明 | 8.8 | 3.3 | R C 橋 | その他 (RC床版) | 平戸市春日町 |
| 12 | 207-10015-00 | 山川橋 (上流側) | 坊方前田線 | 不明 | 3.6 | 1.2 | 鋼橋 | T 桁 (鋼床版) | 平戸市坊方町 |
| 13 | 207-10015-01 | 山川橋 (下流側) | 坊方前田線 | 不明 | 3.6 | 2.5 | R C 橋 | 中実床版 | 平戸市坊方町 |
| 14 | 207-10016-00 | 前田橋 | その他市道坊方前田線 | 不明 | 4.5 | 3.5 | R C 橋 | 中実床版 | 平戸市坊方町 |
| 15 | 207-10017-00 | 中原橋 | 2級市道坊方線 | 不明 | 2.5 | 4.1 | R C 橋 | その他 | 平戸市坊方町 |
| 16 | 207-10018-00 | 山野橋 | 2級市道山野線 | 1995 | 12.5 | 7.0 | P C 橋 | フレテン中空床版 | 平戸市坊方町 |
| 17 | 207-10019-00 | 牧の池橋 | その他市道牧の池二号 | 不明 | 7.3 | 4.0 | R C 橋 | 中実床版 | 平戸市春日町 |
| 18 | 207-10020-00 | 轟木橋 | その他市道牧の池二号 | 不明 | 4.0 | 3.7 | R C 橋 | その他 (RC床版) | 平戸市春日町 |
| 19 | 207-10021-00 | 紙漣橋 | 2級市道紙漣線 | 不明 | 9.1 | 7.4 | P C 橋 | その他 (桁橋) | 平戸市山中町 |
| 20 | 207-10022-00 | 宝島の元橋 | 紙漣線 | 2015 | 8.0 | 6.2 | R C 橋 | 中空床版 | 平戸市山中町 |
| 21 | 207-10023-00 | 中野の野橋 | その他市道中の野線 | 不明 | 3.1 | 3.1 | R C 橋 | 中実床版 | 平戸市山中町 |
| 22 | 207-10024-00 | 針木橋 | その他市道高越海岸線 | 不明 | 4.7 | 4.9 | R C 橋 | 中実床版 | 平戸市高越町 |
| 23 | 207-10025-00 | 白石橋 | その他市道村迎線 | 不明 | 4.0 | 2.0 | R C 橋 | その他 (RC床版) | 平戸市高越町 |
| 24 | 207-10028-00 | 米ノ山橋 | その他市道油木海岸線 | 不明 | 4.9 | 4.1 | R C 橋 | 中実床版 | 平戸市大久保町 |
| 25 | 207-10029-00 | 滝船橋 | その他市道油木海岸線 | 不明 | 5.8 | 3.9 | R C 橋 | 中実床版 | 平戸市大久保町 |
| 26 | 207-10030-00 | 蜂ノ久保橋 (上流側) | その他市道油木海岸線 | 不明 | 3.2 | 4.2 | R C 橋 | 中実床版 | 平戸市大久保町 |
| 27 | 207-10030-01 | 蜂ノ久保橋 (下流側) | その他市道油木海岸線 | 不明 | 3.2 | 1.6 | R C 橋 | その他 (RC床版) | 平戸市大久保町 |
| 28 | 207-10031-00 | 西田ノ浦橋 | その他市道田ノ浦線 | 不明 | 4.2 | 4.3 | R C 橋 | 中実床版 | 平戸市大久保町 |
| 29 | 207-10032-00 | 潮ノ浦橋 (上流側) | 2級市道汐ノ浦線 | 不明 | 2.6 | 5.3 | R C 橋 | 中実床版 | 平戸市大久保町 |
| 30 | 207-10032-01 | 潮ノ浦橋 (下流側) | 2級市道汐ノ浦線 | 不明 | 2.6 | 3.2 | R C 橋 | その他 | 平戸市大久保町 |
| 31 | 207-10033-00 | 谷町橋 | 2級市道四軒屋線 | 不明 | 2.5 | 3.8 | R C 橋 | その他 | 平戸市田助町 |
| 32 | 207-10034-00 | 幸ノ浦第一橋 | その他市道幸の浦四号 | 不明 | 3.7 | 5.6 | R C 橋 | 中実床版 | 平戸市大久保町 |
| 33 | 207-10036-00 | 中ノ浦橋 | その他市道中の浦線 | 不明 | 3.2 | 3.7 | R C 橋 | 中実床版 | 平戸市大久保町 |
| 34 | 207-10037-00 | 飯養川橋 | その他市道小川崎山線 | 不明 | 2.3 | 2.9 | R C 橋 | 中実床版 | 平戸市大久保町 |
| 35 | 207-10038-00 | 勝尾岳線第一号橋 | 勝尾岳線 | 1980 | 26.0 | 2.4 | 鋼橋 | T 桁 (鋼床版) | 平戸市鏡川町 |
| 36 | 207-10039-00 | トンドン橋 | その他市道小薄香線 | 不明 | 2.8 | 3.8 | R C 橋 | 中実床版 | 平戸市鏡川町 |
| 37 | 207-10040-00 | 黄昏橋 | その他市道梅崎線 | 不明 | 3.7 | 3.8 | R C 橋 | 中実床版 | 平戸市鏡川町 |
| 38 | 207-10044-00 | 蓮華院橋 | 太田平支線 | 1974 | 7.4 | 4.4 | R C 橋 | 中実床版 | 平戸市鏡川町 |
| 39 | 207-10045-00 | 魚岡橋 | その他市道臨港線 | 1958 | 18.1 | 13.3 | P C 橋 | フレテン T 桁 | 平戸市岩の上町 |
| 40 | 207-10046-00 | 曲ノ架道橋 | 大谷線 | 不明 | 5.2 | 10.5 | R C 橋 | その他 | 平戸市大久保町 |
| 41 | 207-10047-00 | 新幸橋 | その他町道平戸志々伎線 | 1966 | 20.2 | 11.0 | P C 橋 | ボスステン中空床版 | 平戸市木引町 |
| 42 | 207-10048-00 | 天神橋 | その他町道魚岡木引田線 | 1977 | 12.2 | 5.0 | R C 橋 | 中実床版 | 平戸市木引町 |
| 43 | 207-10049-00 | 江月橋 | その他町道杉山線 | 不明 | 6.0 | 13.7 | R C 橋 | 中実床版 | 平戸市魚の棚町 |
| 44 | 207-10050-00 | 富江橋 | その他町道魚岡木引田線 | 1994 | 21.5 | 11.8 | P C 橋 | フレテン中空床版 | 平戸市築地町 |
| 45 | 207-10051-00 | 近藤橋 | その他町道平戸志々伎線 | 1969 | 13.0 | 11.8 | P C 橋 | その他 (桁橋) | 平戸市築地町 |
| 46 | 207-10052-00 | 富田橋 | その他町道魚岡新町線 | 1977 | 10.5 | 16.0 | P C 橋 | フレテン中空床版 | 平戸市魚の棚町 |
| 47 | 207-10053-00 | 白銀橋 | その他町道職人町一号 | 不明 | 9.9 | 4.3 | P C 橋 | その他 (桁橋) | 平戸市魚の棚町 |
| 48 | 207-10054-00 | 新道橋 (上流側) | 2級市道新道線 | 不明 | 9.5 | 3.9 | 鋼橋 | T 桁 (不明) | 平戸市戸石川町 |
| 49 | 207-10054-01 | 新道橋 (下流側) | 新道線 | 不明 | 9.5 | 4.8 | P C 橋 | その他 (桁橋) | 平戸市戸石川町 |
| 50 | 207-10055-00 | 赤坂橋 | その他市道赤坂戸石川線 | 不明 | 5.0 | 6.6 | R C 橋 | その他 | 平戸市鏡川町 |
| 51 | 207-10056-00 | 後平橋 | その他市道塩焼線 | 不明 | 2.1 | 10.2 | R C 橋 | その他 | 平戸市鏡川町 |
| 52 | 207-10057-00 | 宮の浦橋 | その他市道古江宮ノ浦線 | 不明 | 3.5 | 3.3 | R C 橋 | その他 (RC床版) | 平戸市古江町 |
| 53 | 207-10058-00 | 中山橋 | その他市道上大垣三号 | 不明 | 2.0 | 2.9 | R C 橋 | その他 (RC床版) | 平戸市岩の上町 |
| 54 | 207-10059-00 | 大垣橋 (上流側) | 明ノ川内線 | 不明 | 3.7 | 4.5 | R C 橋 | 中実床版 | 平戸市岩の上町 |
| 55 | 207-10059-01 | 大垣橋 (中央部) | 明ノ川内線 | 不明 | 3.7 | 5.1 | R C 橋 | その他 (アーチ橋) | 平戸市岩の上町 |
| 56 | 207-10059-02 | 大垣橋 (下流側) | 明ノ川内線 | 不明 | 3.7 | 1.7 | R C 橋 | その他 | 平戸市岩の上町 |
| 57 | 207-10060-00 | 裨田橋 | その他市道裨田下大垣線 | 不明 | 6.5 | 4.6 | R C 橋 | 中実床版 | 平戸市岩の上町 |
| 58 | 207-10061-00 | 横久保橋 | その他市道横松田川線 | 不明 | 4.1 | 3.6 | R C 橋 | 中実床版 | 平戸市岩の上町 |
| 59 | 207-10062-00 | 迎橋 | 木引中通り線 | 不明 | 3.0 | 4.9 | R C 橋 | その他 | 平戸市木引町 |
| 60 | 207-10063-00 | 木引橋 | 1級市道古江海岸線 | 1985 | 8.1 | 7.5 | P C 橋 | その他 (桁橋) | 平戸市木引町 |
| 61 | 207-10064-00 | 神曾根橋 | 1級市道古江海岸線 | 1978 | 17.0 | 7.2 | P C 橋 | フレテン中空床版 | 平戸市木引町 |
| 62 | 207-10065-00 | 半元橋 | 沼線 | 不明 | 3.8 | 4.4 | R C 橋 | 中実床版 | 平戸市古江町 |
| 63 | 207-10066-00 | 瀬の内橋 | その他市道下中野古園線 | 不明 | 4.0 | 4.0 | R C 橋 | 中実床版 | 平戸市古江町 |
| 64 | 207-10067-00 | 大切橋 | 1級市道古江線 | 1975 | 25.6 | 6.8 | P C 橋 | ボスステン T 桁 | 平戸市下中野町 |
| 65 | 207-10068-00 | 垣松架道橋 | 1級市道川内下中野線 | 不明 | 3.6 | 7.6 | R C 橋 | その他 | 平戸市中野大久保町 |
| 66 | 207-10069-00 | 宇戸橋 | その他市道宇戸池線 | 不明 | 6.2 | 2.9 | R C 橋 | 中実床版 | 平戸市木引町 |
| 67 | 207-10071-00 | 大坪橋 | その他市道柴山支線 | 不明 | 6.5 | 4.6 | R C 橋 | 中実床版 | 平戸市明ノ川内町 |
| 68 | 207-10072-00 | 池ノ原橋 | その他市道大野一ノ号 | 不明 | 2.8 | 3.1 | R C 橋 | 中実床版 | 平戸市大野町 |
| 69 | 207-10073-00 | 水渡橋 | その他市道松の上線 | 不明 | 3.1 | 4.1 | R C 橋 | その他 | 平戸市中野大久保町 |
| 70 | 207-10074-00 | 垣松橋 | その他市道垣松線 | 不明 | 5.4 | 3.9 | R C 橋 | 中実床版 | 平戸市中野大久保町 |
| 71 | 207-10076-00 | 小橋 | その他市道川内白岩線 | 不明 | 5.2 | 6.6 | R C 橋 | 中実床版 | 平戸市中野大久保町 |
| 72 | 207-10077-00 | 長尾橋 | 釜蓋長尾線 | 不明 | 5.1 | 3.7 | R C 橋 | 中実床版 | 平戸市川内町 |
| 73 | 207-10078-00 | 柳泊橋 | その他市道柳泊支線 | 不明 | 4.1 | 4.0 | R C 橋 | その他 | 平戸市大山町 |
| 74 | 207-10079-00 | 川内浦橋 | その他市道川内浦線 | 不明 | 4.0 | 5.3 | P C 橋 | フレテン床版 | 平戸市川内町 |
| 75 | 207-10080-00 | 久保田橋 | その他市道焼山宮崎線 | 不明 | 3.8 | 4.4 | R C 橋 | 中実床版 | 平戸市川内町 |
| 76 | 207-10081-00 | 宮崎橋 | その他市道川内浦線 | 不明 | 6.3 | 4.9 | R C 橋 | 中実床版 | 平戸市川内町 |
| 77 | 207-10082-00 | 種子田橋 | 水垂線 | 不明 | 4.0 | 3.2 | R C 橋 | その他 (RC床版) | 平戸市水垂町 |
| 78 | 207-10083-00 | 水垂橋 | 大田線 | 不明 | 5.1 | 4.1 | R C 橋 | 中実床版 | 平戸市水垂町 |
| 79 | 207-10084-00 | 神山橋 | その他市道神山線 | 不明 | 2.8 | 3.4 | R C 橋 | 中実床版 | 平戸市獅子町 |
| 80 | 207-10085-00 | 坂ノ門橋 | その他市道獅子紐笠線 | 不明 | 3.6 | 6.4 | R C 橋 | 中実床版 | 平戸市獅子町 |
| 81 | 207-10089-00 | 山田橋 | その他市道獅子山田線 | 不明 | 6.2 | 2.4 | R C 橋 | その他 (RC床版) | 平戸市獅子町 |
| 82 | 207-10090-00 | お宮橋 | その他市道獅子循環線 | 2019 | 9.2 | 5.8 | その他 | 中実床版 | 平戸市獅子町 |
| 83 | 207-10092-00 | 遠見陸橋 | 勝尾岳線 | 1986 | 12.0 | 4.5 | 鋼橋 | T 桁 (鋼床版) | 平戸市大久保町 |
| 84 | 207-10094-00 | 塩入橋 | その他市道根獅子旧県道線 | 不明 | 6.0 | 4.4 | P C 橋 | フレテン床版 | 平戸市根獅子町 |
| 85 | 207-10095-00 | 浜入橋 | 2級市道根獅子海岸線 | 不明 | 6.8 | 6.2 | P C 橋 | その他 (桁橋) | 平戸市根獅子町 |
| 86 | 207-10097-00 | 浜村第二橋 | その他市道薬師堂一ノ号 | 不明 | 3.0 | 3.3 | R C 橋 | 中実床版 | 平戸市飯良町 |
| 87 | 207-10098-00 | 浜村橋 | その他市道薬師堂線 | 不明 | 3.9 | 4.0 | R C 橋 | 中実床版 | 平戸市飯良町 |
| 88 | 207-10099-00 | 古川橋 | その他市道江畑線 | 不明 | 4.2 | 2.5 | R C 橋 | 中実床版 | 平戸市飯良町 |
| 89 | 207-10100-00 | 浜崎橋 | その他市道飯良堤線 | 不明 | 8.5 | 6.2 | P C 橋 | その他 (桁橋) | 平戸市飯良町 |
| 90 | 207-10101-00 | 石原田橋 | その他町道石原田線 | 1993 | 17.6 | 6.2 | P C 橋 | フレテン中空床版 | 平戸市草積町 |
| 91 | 207-10102-00 | 牧ノ池橋 | 堤石橋線 | 不明 | 4.0 | 2.8 | R C 橋 | その他 (RC床版) | 平戸市猪渡谷町 |
| 92 | 207-10103-00 | 出口橋 | 田の頭線 | 不明 | 5.7 | 3.9 | R C 橋 | 中実床版 | 平戸市堤町 |
| 93 | 207-10104-00 | 田ノ頭橋 | 田の頭線 | 不明 | 2.8 | 4.0 | R C 橋 | 中実床版 | 平戸市堤町 |
| 94 | 207-10105-00 | 田ノ頭第二橋 | 田の頭線 | 不明 | 2.0 | 3.6 | R C 橋 | 中実床版 | 平戸市堤町 |
| 95 | 207-10106-00 | 中瀬戸橋 | 中瀬戸石橋線 | 不明 | 3.5 | 3.5 | R C 橋 | 中実床版 | 平戸市猪渡谷町 |
| 96 | 207-10107-00 | 片石川橋 | その他市道中瀬戸石橋線 | 不明 | 7.5 | 3.5 | R C 橋 | T 桁 | 平戸市猪渡谷町 |
| 97 | 207-10108-00 | 野ノ中橋 | 芥田線 | 不明 | 2.5 | 3.8 | R C 橋 | 中実床版 | 平戸市草積町 |
| 98 | 207-10109-00 | 前田橋 | その他市道田崎旧県道線 | 1925 | 7.7 | 4.3 | R C 橋 | T 桁 | 平戸市上中津良町 |
| 99 | 207-10110-00 | 小田橋 | 小田線 | 不明 | 5.0 | 3.6 | P C 橋 | フレテン床版 | 平戸市堤町 |
| 100 | 207-10111-00 | 山口橋 | 猪渡谷平野線 | 不明 | 10.4 | 4.6 | P C 橋 | その他 (桁橋) | 平戸市猪渡谷町 |

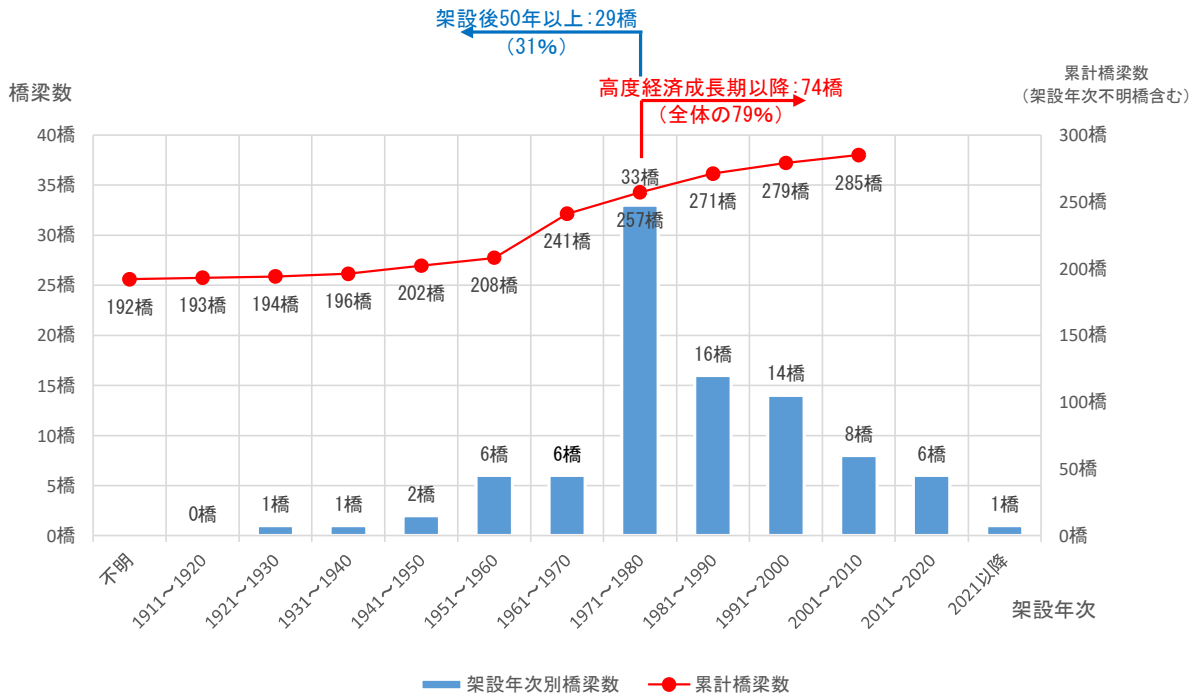
| 橋梁コード | 橋梁名 | 路線名 | 架設年次 | 橋長 (m) | 幅員 (m) | 使用材料 | 構造形式 | 所在地 | |
|-------|--------------|----------|--------------|-----------|-----------|------|------|-----------|----------|
| 95 | 207-10112-00 | 平野橋 | 井上線 | 不明 | 6.1 | 4.1 | R C橋 | 中実床版 | 平戸市猪渡谷町 |
| 96 | 207-10113-00 | 猪渡谷橋 | 堤線 | 1976 | 10.3 | 8.4 | P C橋 | その他(桁橋) | 平戸市猪渡谷町 |
| 97 | 207-10114-00 | 折口橋 | 猪渡谷折口線 | 不明 | 9.6 | 2.4 | R C橋 | その他(RC床版) | 平戸市猪渡谷町 |
| 98 | 207-10115-00 | 平床橋 | 西の門線 | 不明 | 4.2 | 4.0 | R C橋 | 中実床版 | 平戸市猪渡谷町 |
| 99 | 207-10116-00 | 北野橋 | 草乾線 | 不明 | 2.4 | 4.0 | R C橋 | 中実床版 | 平戸市上中津良町 |
| 100 | 207-10117-00 | 大川橋 | その他市道赤の田線 | 1990 | 14.6 | 5.2 | P C橋 | フレテンT桁 | 平戸市上中津良町 |
| 101 | 207-10118-00 | 山口橋 | 赤ノ田線 | 不明 | 5.3 | 4.0 | R C橋 | 中実床版 | 平戸市上中津良町 |
| 102 | 207-10119-00 | 新田橋 | キシヤノ木一号 | 不明 | 14.5 | 3.0 | 鋼橋 | 1桁(不明) | 平戸市猪渡谷町 |
| 103 | 207-10120-00 | 潮入橋 | その他市道猪渡谷海岸線 | 1994 | 20.5 | 3.5 | 鋼橋 | 1桁(鋼床版) | 平戸市猪渡谷町 |
| 104 | 207-10121-00 | 古野橋 | 古野線 | 不明 | 17.5 | 5.2 | P C橋 | フレテン中空床版 | 平戸市下中津良町 |
| 105 | 207-10122-00 | 若宮橋 | 若宮通学路線 | 1980 | 25.0 | 4.0 | 鋼橋 | 1桁(不明) | 平戸市下中津良町 |
| 106 | 207-10124-00 | 敷佐橋 | 敷佐線 | 不明 | 5.8 | 4.4 | R C橋 | T桁 | 平戸市敷佐町 |
| 107 | 207-10125-00 | 太田橋 | その他町道敷佐太田線 | 不明 | 8.8 | 4.0 | R C橋 | T桁 | 平戸市敷佐町 |
| 108 | 207-10126-00 | 大元橋 | 大元線 | 不明 | 10.3 | 4.3 | P C橋 | フレテン中空床版 | 平戸市下中津良町 |
| 109 | 207-10127-00 | 塚橋 | その他市道若宮線 | 1931 | 20.2 | 5.6 | R C橋 | T桁 | 平戸市神松町 |
| 110 | 207-10128-00 | 大佐志橋 | 1級町道大佐志線 | 不明 | 8.5 | 6.0 | P C橋 | その他(桁橋) | 平戸市大佐志町 |
| 111 | 207-10129-00 | 成オソ橋 | 成オズ二号支線 | 不明 | 6.2 | 3.0 | 鋼橋 | 1桁(鋼床版) | 平戸市大佐志町 |
| 112 | 207-10130-00 | 浦田橋 | 水垂浦田線 | 不明 | 5.6 | 4.6 | R C橋 | 中実床版 | 平戸市水垂町 |
| 113 | 207-10131-00 | 上場橋 | 中野岩下線 | 不明 | 3.9 | 3.6 | R C橋 | 中実床版 | 平戸市水垂町 |
| 114 | 207-10132-00 | 安瀧橋 | その他市道旧大越線 | 1959 | 9.2 | 4.5 | R C橋 | T桁 | 平戸市深川町 |
| 115 | 207-10133-00 | 安瀧大橋 | 1級市道山中紐差線 | 1974 | 60.0 | 7.3 | 鋼橋 | 1桁(不明) | 平戸市深川町 |
| 116 | 207-10134-00 | 岩ノ元橋 | その他市道岩ノ元線 | 不明 | 9.0 | 3.6 | 鋼橋 | 1桁(不明) | 平戸市深川町 |
| 117 | 207-10135-00 | 井尻橋 | 岩ノ元線 | 不明 | 4.6 | 3.3 | R C橋 | 中実床版 | 平戸市深川町 |
| 118 | 207-10136-00 | 立岩橋 | 2級町道大越紐差線 | 不明 | 3.0 | 6.1 | R C橋 | その他 | 平戸市深川町 |
| 119 | 207-10137-00 | 石田橋 | 今村線 | 不明 | 4.5 | 3.9 | R C橋 | 中実床版 | 平戸市宝亀町 |
| 120 | 207-10138-00 | 今村橋 | 今村線 | 不明 | 2.5 | 4.5 | R C橋 | 中実床版 | 平戸市宝亀町 |
| 121 | 207-10140-00 | 西平橋 | その他市道西平線 | 不明 | 8.1 | 4.0 | P C橋 | フレテン床版 | 平戸市深川町 |
| 122 | 207-10141-00 | 前田橋 | 深川線 | 1973 | 8.3 | 5.8 | P C橋 | フレテン中空床版 | 平戸市深川町 |
| 123 | 207-10142-00 | 野中橋 | 深川線 | 1975 | 13.8 | 5.8 | P C橋 | フレテン中空床版 | 平戸市深川町 |
| 124 | 207-10143-00 | 三軒屋橋 | 熊黒線 | 1983 | 3.0 | 6.4 | R C橋 | その他 | 平戸市大石脇町 |
| 125 | 207-10144-00 | 納屋ノ下橋 | 2級市道熊黒線 | 不明 | 3.2 | 4.1 | R C橋 | 中実床版 | 平戸市大石脇町 |
| 126 | 207-10145-00 | 熊黒橋 | その他市道熊黒支線 | 不明 | 4.0 | 3.4 | R C橋 | 中実床版 | 平戸市大石脇町 |
| 127 | 207-10146-00 | 深川橋 | 大越紐差線 | 1996 | 18.3 | 8.0 | P C橋 | フレテン中空床版 | 平戸市深川町 |
| 128 | 207-10147-00 | 中山橋 | 旧街道木場線 | 不明 | 3.5 | 2.4 | R C橋 | 中実床版 | 平戸市木場町 |
| 129 | 207-10148-00 | 名切橋 | その他町道名切線 | 不明 | 7.0 | 4.1 | R C橋 | 中実床版 | 平戸市木場町 |
| 130 | 207-10149-00 | 石橋橋 | 木場山川線 | 不明 | 3.0 | 3.8 | R C橋 | 中実床版 | 平戸市宝亀町 |
| 131 | 207-10150-00 | 名切橋 | 1級町道田崎神島線 | 1994 | 14.5 | 7.2 | P C橋 | フレテン中空床版 | 平戸市宝亀町 |
| 132 | 207-10151-00 | 名切頭橋 | 田崎神島線 | 不明 | 2.9 | 6.4 | R C橋 | 中実床版 | 平戸市木場町 |
| 133 | 207-10155-00 | 中山橋 | その他山中紐差線 | 2009 | 18.2 | 10.3 | P C橋 | フレテン中空床版 | 平戸市紐差町 |
| 134 | 207-10156-00 | 宝橋 | その他町道紐差線 | 1984 | 17.8 | 5.0 | P C橋 | ボスメン中空床版 | 平戸市紐差町 |
| 135 | 207-10157-00 | 柴置橋 | 柴置線 | 不明 | 4.0 | 6.3 | R C橋 | 中実床版 | 平戸市迎組差町 |
| 136 | 207-10158-00 | 木ノ葉橋 | 1級町道田崎神島線 | 不明 | 7.7 | 5.9 | R C橋 | 中実床版 | 平戸市木場町 |
| 137 | 207-10159-00 | 田崎橋 | 木場永田線 | 不明 | 3.3 | 4.0 | R C橋 | 中実床版 | 平戸市木場町 |
| 138 | 207-10161-00 | 二本松橋 | その他町道石原田線 | 1992 | 14.4 | 5.3 | P C橋 | フレテン中空床版 | 平戸市紐差町 |
| 139 | 207-10163-00 | 木ノ津橋 | 1級市道山中紐差線 | 1992 | 18.8 | 7.2 | P C橋 | フレテン中空床版 | 平戸市紐差町 |
| 140 | 207-10164-00 | 大川原橋 | 1級町道大川原線 | 1992 | 21.0 | 8.8 | P C橋 | フレテンT桁 | 平戸市紐差町 |
| 141 | 207-10165-00 | 水洗橋 | その他町道紐差水洗線 | 不明 | 3.7 | 2.8 | R C橋 | 中実床版 | 平戸市大川原町 |
| 142 | 207-10167-00 | 小牟田橋 | 小牟田雨久保線 | 不明 | 9.5 | 3.0 | R C橋 | 中実床版 | 平戸市大川原町 |
| 143 | 207-10168-00 | 西の川内橋 | 赤松二号 | 不明 | 5.3 | 4.8 | R C橋 | 中実床版 | 平戸市大川原町 |
| 144 | 207-10169-00 | 迎橋 | 大川原迎二号 | 不明 | 3.9 | 2.6 | R C橋 | 中実床版 | 平戸市大川原町 |
| 145 | 207-10170-00 | 前田橋 | 大川原海岸線 | 不明 | 7.8 | 2.8 | P C橋 | その他(桁橋) | 平戸市大川原町 |
| 146 | 207-10171-00 | 鈴連石橋 | 有塚線 | 不明 | 4.2 | 3.6 | R C橋 | 中実床版 | 平戸市敷佐町 |
| 147 | 207-10172-00 | 大切橋 | 有塚線 | 2019 | 4.3 | 3.0 | R C橋 | 中実床版 | 平戸市敷佐町 |
| 148 | 207-10173-00 | 早福橋 | 早福線 | 不明 | 4.7 | 7.0 | R C橋 | その他 | 平戸市早福町 |
| 149 | 207-10174-00 | 横山橋 | 江川一号 | 不明 | 7.8 | 2.9 | R C橋 | その他(RC床版) | 平戸市早福町 |
| 150 | 207-10175-00 | 宮田橋 | 鮎川早福線 | 1979 | 8.2 | 5.9 | 鋼橋 | 1桁(不明) | 平戸市早福町 |
| 151 | 207-10176-00 | 針木橋 | 津吉針木線 | 不明 | 2.7 | 3.2 | R C橋 | 中実床版 | 平戸市津吉町 |
| 152 | 207-10177-00 | 大元第二橋 | 大元線 | 不明 | 5.3 | 2.4 | R C橋 | 中実床版 | 平戸市下中津良町 |
| 153 | 207-10178-00 | 弥治山橋 | 弥治山線 | 1993 | 10.0 | 5.8 | 鋼橋 | 1桁(不明) | 平戸市敷佐町 |
| 154 | 207-10179-00 | 柿ノ木坂橋 | 波江の元線 | 不明 | 6.4 | 4.2 | R C橋 | 中実床版 | 平戸市敷佐町 |
| 155 | 207-10180-00 | 船木橋 | 船木線 | 不明 | 3.4 | 5.7 | R C橋 | その他 | 平戸市船木町 |
| 156 | 207-10181-00 | 上針木橋 | 津吉針木線 | 不明 | 2.7 | 3.4 | R C橋 | 中実床版 | 平戸市津吉町 |
| 157 | 207-10182-00 | 井手頭橋 | 津吉牧の地線 | 不明 | 4.0 | 3.4 | R C橋 | 中実床版 | 平戸市津吉町 |
| 158 | 207-10183-00 | 江立橋 | その他町道津吉中央線 | 不明 | 7.1 | 4.1 | R C橋 | T桁 | 平戸市津吉町 |
| 159 | 207-10184-00 | 恵比須橋 | その他市道恵比須線 | 1988 | 31.5 | 6.2 | P C橋 | ボスメン中空床版 | 平戸市鮎川町 |
| 160 | 207-10185-00 | 佐志橋(上流側) | 1級市道大佐志線 | 不明 | 8.6 | 4.4 | R C橋 | 門型ラーメン橋 | 平戸市鮎川町 |
| 161 | 207-10185-01 | 佐志橋(下流側) | 大佐志線 | 不明 | 8.6 | 1.7 | R C橋 | 中実床版 | 平戸市鮎川町 |
| 162 | 207-10188-00 | 屏風橋 | 旧鮎川早福線 | 不明 | 4.0 | 4.5 | R C橋 | 中実床版 | 平戸市鮎川町 |
| 163 | 207-10192-00 | 箱ノ下第二橋 | 里二号 | 不明 | 5.0 | 3.1 | R C橋 | その他(RC床版) | 平戸市早福町 |
| 164 | 207-10193-00 | 箱ノ下橋 | 里二号 | 不明 | 5.0 | 2.0 | R C橋 | その他(RC床版) | 平戸市早福町 |
| 165 | 207-10194-00 | 神ノ前橋 | 旧鮎川早福線 | 不明 | 4.0 | 4.4 | R C橋 | 中実床版 | 平戸市鮎川町 |
| 166 | 207-10195-00 | 和田津美橋 | その他市道和田津美線 | 1987 | 26.7 | 7.2 | P C橋 | フレテン中空床版 | 平戸市津吉町 |
| 167 | 207-10196-00 | 辻橋 | 2級市道辻線 | 1993 | 25.2 | 6.2 | P C橋 | フレテン中空床版 | 平戸市津吉町 |
| 168 | 207-10197-00 | 黒岩橋 | その他市道前津吉米の山線 | 不明 | 7.2 | 4.5 | R C橋 | その他 | 平戸市前津吉町 |
| 169 | 207-10198-00 | 川頭橋 | 西山支線 | 不明 | 4.1 | 5.5 | R C橋 | 中実床版 | 平戸市西中山町 |
| 170 | 207-10199-00 | 無代寺橋 | 津吉辻線 | 不明 | 2.0 | 3.2 | R C橋 | 中実床版 | 平戸市無代寺町 |
| 171 | 207-10200-00 | 山ノ神橋 | 中尾線 | 不明 | 5.9 | 4.9 | R C橋 | 中実床版 | 平戸市大志々伎町 |
| 172 | 207-10201-00 | 石堂橋 | その他市道無代寺線 | 不明 | 7.5 | 4.3 | R C橋 | 中実床版 | 平戸市大志々伎町 |
| 173 | 207-10202-00 | 前田橋 | 木場野線 | 不明 | 5.0 | 4.5 | R C橋 | 中実床版 | 平戸市東中山町 |
| 174 | 207-10203-00 | 平山橋 | その他市道中山木場野線 | 不明 | 8.0 | 6.0 | P C橋 | フレテン床版 | 平戸市東中山町 |
| 175 | 207-10204-00 | 善能院橋 | 中山東二号 | 不明 | 3.0 | 4.5 | R C橋 | 中実床版 | 平戸市東中山町 |
| 176 | 207-10205-01 | 馬洗橋(上流側) | 1級市道南川原循環線 | 不明 | 5.4 | 5.1 | R C橋 | 門型ラーメン橋 | 平戸市前津吉町 |
| 177 | 207-10205-01 | 馬洗橋(下流側) | 1級市道南川原循環線 | 不明 | 5.4 | 2.7 | R C橋 | 中実床版 | 平戸市前津吉町 |
| 178 | 207-10206-00 | 岡本橋 | 下山一号 | 不明 | 5.1 | 5.0 | R C橋 | 中実床版 | 平戸市志々伎町 |
| 179 | 207-10207-00 | 平尾橋 | 岡線 | 不明 | 6.0 | 4.4 | R C橋 | 中実床版 | 平戸市志々伎町 |
| 180 | 207-10208-00 | 肥橋 | 原線 | 不明 | 5.0 | 4.7 | R C橋 | 中実床版 | 平戸市小田町 |
| 181 | 207-10209-00 | 宮方橋 | 志々伎中央線 | 不明 | 5.0 | 12.6 | R C橋 | 中実床版 | 平戸市志々伎町 |
| 182 | 207-10210-00 | 志々伎浦橋 | 志々伎大浜線 | 不明 | 9.7 | 3.5 | P C橋 | その他(桁橋) | 平戸市志々伎町 |
| 183 | 207-10211-00 | 町山橋 | 宮方支線 | 不明 | 3.0 | 3.0 | R C橋 | 中実床版 | 平戸市志々伎町 |
| 184 | 207-10212-00 | 前田橋 | その他市道早福線 | 不明 | 6.0 | 6.5 | R C橋 | 中実床版 | 平戸市大志々伎町 |
| 185 | 207-10213-00 | 西ノ手橋 | その他町道大志々伎馬込線 | 不明 | 9.6 | 3.0 | R C橋 | 中実床版 | 平戸市大志々伎町 |
| 186 | 207-10214-00 | 山口橋 | 大志々伎馬込線 | 不明 | 3.5 | 4.9 | R C橋 | 中実床版 | 平戸市大志々伎町 |
| 187 | 207-10215-00 | 西の平橋 | 駄道二号 | 不明 | 2.5 | 4.4 | R C橋 | 中実床版 | 平戸市大志々伎町 |
| 188 | 207-10216-00 | 中ノ前橋 | 大志々伎馬込線 | 不明 | 4.5 | 3.3 | R C橋 | 中実床版 | 平戸市大志々伎町 |
| 189 | 207-10217-00 | 馬込橋 | その他市道大志々伎馬込線 | 不明 | 10.8 | 3.6 | P C橋 | その他(桁橋) | 平戸市大志々伎町 |
| 190 | 207-10218-00 | 川内橋 | 木場野線 | 不明 | 5.6 | 4.6 | R C橋 | 中実床版 | 平戸市西中山町 |
| 191 | 207-10219-00 | 大坂橋 | 細口線 | 不明 | 2.4 | 3.1 | R C橋 | 中実床版 | 平戸市小田町 |
| 192 | 207-10222-00 | 新田橋 | その他市道船越漁港線 | 不明 | 8.4 | 6.0 | R C橋 | 中実床版 | 平戸市野子町 |
| 193 | 207-10223-00 | 船越橋 | 船越中央線 | 不明 | 5.6 | 4.8 | R C橋 | 中実床版 | 平戸市野子町 |
| 194 | 207-10224-00 | 宮ノ浦橋 | 宮ノ浦線 | 不明 | 4.3 | 2.9 | R C橋 | 中実床版 | 平戸市野子町 |

| 橋梁コード | 橋梁名 | 路線名 | 架設年次 | 橋長 (m) | 幅員 (m) | 使用材料 | 構造形式 | 所在地 | |
|-------|--------------|---------------|--------------|-----------|-----------|------|------|------------|------------|
| 193 | 207-10225-00 | 田原橋 | 福良海岸線 | 不明 | 4.5 | 4.5 | P C橋 | その他(桁橋) | 平戸市野子町 |
| 194 | 207-10226-00 | 清水橋 | 花山線 | 不明 | 4.5 | 4.3 | R C橋 | 中実床版 | 平戸市野子町 |
| 195 | 207-10227-00 | 福良橋(上流側) | 花山線 | 不明 | 4.6 | 0.8 | R C橋 | その他(RC床版) | 平戸市野子町 |
| 195 | 207-10227-01 | 福良橋(下流側) | 花山線 | 不明 | 4.6 | 3.7 | R C橋 | 中実床版 | 平戸市野子町 |
| 196 | 207-10228-00 | 下払橋 | 2級市道花山線 | 不明 | 3.6 | 5.0 | P C橋 | その他(桁橋) | 平戸市川内町 |
| 197 | 207-10229-00 | 照日橋 | その他町道川内浦八号 | 不明 | 3.7 | 2.8 | R C橋 | 中実床版 | 平戸市川内町 |
| 198 | 207-10230-00 | 幸ノ浦第三橋 | その他市道幸の浦三号 | 不明 | 2.0 | 5.9 | R C橋 | その他 | 平戸市大久保町 |
| 199 | 207-10231-00 | 新鏡川橋 | その他市道亀岡新町線 | 1980 | 10.6 | 14.9 | P C橋 | その他(桁橋) | 平戸市石川町 |
| 200 | 207-10232-00 | 比丘尾橋 | その他市道戸石川二号 | 不明 | 2.5 | 3.5 | R C橋 | 中実床版 | 平戸市石川町 |
| 201 | 207-10233-00 | 新田橋 | その他市道新田線 | 不明 | 4.0 | 2.4 | R C橋 | その他(RC床版) | 平戸市木引町 |
| 202 | 207-10234-00 | 新境橋 | 中通り敷佐線 | 1991 | 27.0 | 6.2 | P C橋 | ボステンT桁 | 平戸市神船町 |
| 203 | 207-10235-00 | 田助橋 | その他市道田助旧県道線 | 不明 | 3.0 | 4.2 | 石橋 | 石(レンガ)橋 | 平戸市大久保町 |
| 204 | 207-10236-00 | 鹿島橋 | 獅子旧県道線 | 1960 | 7.8 | 4.3 | R C橋 | T桁 | 平戸市獅子町 |
| 205 | 207-10237-00 | 起松大橋 | その他市道起松神社線 | 不明 | 13.1 | 3.6 | P C橋 | その他(桁橋) | 平戸市山中町 |
| 206 | 207-10238-00 | 新天神橋 | その他市道亀岡上町線 | 1999 | 14.5 | 11.8 | P C橋 | ブレン中空床版 | 平戸市築地町 |
| 207 | 207-10239-00 | 冷水橋 | その他市道冷水線 | 不明 | 5.7 | 5.1 | R C橋 | 中実床版 | 平戸市鏡川町 |
| 208 | 207-10240-00 | 早福大橋 | その他市道鮎川早福線 | 2007 | 100.0 | 8.2 | P C橋 | ボステンT桁 | 平戸市早福町 |
| 209 | 207-10241 | 新安瀧大橋 | 山中・紐差線 | 2018 | 116.0 | 8.7 | P C橋 | その他(ラーメン橋) | 平戸市深川町 |
| 210 | 207-10242 | 宮方第2橋 | 早福線 | 不明 | 2.6 | 3.8 | R C橋 | 中実床版 | 平戸市志々岐町 |
| 211 | 207-12000-00 | 土肥町橋断歩道橋 | 市道土肥町線 | 1977 | 13.0 | 1.5 | 鋼橋 | その他 | 平戸市岩の上町 |
| 212 | 207-12001-00 | 亀岡横断歩道橋 | 市道亀岡新町(383号) | 1975 | 20.6 | 1.5 | 鋼橋 | その他 | 平戸市岩の上町 |
| 213 | 207-20001-00 | 浜脇橋 | 高河原線 | 不明 | 6.2 | 4.7 | P C橋 | ブレン床版 | 平戸市生月町 |
| 214 | 207-20002-00 | 妙見1号橋 | 妙見線 | 不明 | 5.7 | 4.9 | R C橋 | 中実床版 | 平戸市生月町 |
| 215 | 207-20003-00 | 松本原1号橋 | 松本原線 | 不明 | 3.0 | 5.0 | R C橋 | その他 | 平戸市生月町 |
| 216 | 207-20004-00 | 松本原2号橋 | 松本原線 | 不明 | 4.5 | 6.2 | R C橋 | 中実床版 | 平戸市生月町 |
| 217 | 207-20005-00 | 松本原3号橋 | 松本原線 | 不明 | 2.8 | 4.0 | R C橋 | 中実床版 | 平戸市生月町 |
| 218 | 207-20006-00 | 松本原4号橋 | 松本原線 | 不明 | 2.4 | 4.1 | R C橋 | 中実床版 | 平戸市生月町 |
| 219 | 207-20007-00 | 松本原5号橋 | 松本原線 | 不明 | 3.6 | 5.0 | P C橋 | ブレン床版 | 平戸市生月町 |
| 220 | 207-20008-00 | 鶴池橋 | その他町道岩川線 | 1986 | 6.9 | 6.0 | P C橋 | ブレン床版 | 平戸市生月町 |
| 221 | 207-20009-00 | 大淵橋 | その他町道岩川線 | 1978 | 7.1 | 4.8 | P C橋 | その他(桁橋) | 平戸市生月町 |
| 222 | 207-20010-00 | 落木場橋 | その他町道吹上長瀬線 | 1983 | 11.3 | 7.2 | P C橋 | その他(桁橋) | 平戸市生月町 |
| 223 | 207-30001-00 | 上亀橋 | 1級市道上亀線 | 1975 | 5.0 | 8.7 | R C橋 | 中実床版 | 平戸市田平町 |
| 224 | 207-30002-00 | 平川橋(車道) | 福崎線 | 1970 | 27.5 | 7.5 | P C橋 | ブレンT桁 | 平戸市田平町里免 |
| 225 | 207-30002-01 | 平川橋(歩道) | 福崎線 | 2002 | 27.8 | 3.8 | 鋼橋 | T桁(不明) | 平戸市田平町里免 |
| 226 | 207-30003-00 | 久吹橋 | 北部海岸線 | 1974 | 11.0 | 6.7 | P C橋 | ブレン中空床版 | 平戸市田平町 |
| 227 | 207-30004-00 | 一六橋 | 1級市道北部海岸線 | 1997 | 4.5 | 14.0 | R C橋 | その他 | 平戸市田平町 |
| 228 | 207-30005-00 | 深月橋 | 深月線 | 不明 | 7.5 | 5.6 | 鋼橋 | T桁(不明) | 平戸市田平町 |
| 229 | 207-30006-00 | めばる橋 | 神宮坂口線 | 2016 | 3.0 | 18.0 | その他 | その他 | 平戸市田平町 |
| 230 | 207-30007-00 | 橋の元橋 | 1級市道神宮坂口線 | 2020 | 23.4 | 9.7 | P C橋 | ブレン中空床版 | 平戸市田平町小手田免 |
| 231 | 207-30008-00 | 古梶橋 | 田代線 | 1972 | 3.2 | 4.5 | R C橋 | 中実床版 | 平戸市田平町 |
| 232 | 207-30009-00 | 西荻田橋 | 西荻田線 | 1976 | 3.1 | 5.7 | R C橋 | 中実床版 | 平戸市田平町 |
| 233 | 207-30010-00 | 瀬ノ本橋 | 西荻田線 | 1975 | 2.9 | 6.6 | R C橋 | 中実床版 | 平戸市田平町 |
| 234 | 207-30011-00 | 徳利木橋 | 米の内線 | 1990 | 17.1 | 7.5 | P C橋 | ブレンT桁 | 平戸市田平町荻田免 |
| 235 | 207-30012-00 | 釜田橋 | 北部海岸線 | 1981 | 31.9 | 6.2 | P C橋 | ブレン中空床版 | 平戸市田平町大久保免 |
| 236 | 207-30013-00 | 外目橋 | 外目線 | 1976 | 4.5 | 4.9 | R C橋 | 中実床版 | 平戸市田平町 |
| 237 | 207-30014-00 | 綿川橋 | 生向線 | 1951 | 3.7 | 4.9 | R C橋 | 中実床版 | 平戸市田平町 |
| 238 | 207-30015-00 | 浦谷橋 | その他市道生向線 | 1978 | 12.5 | 4.6 | P C橋 | その他(桁橋) | 平戸市田平町下寺免 |
| 239 | 207-30016-00 | 鹿薄橋(上流側) | その他市道里田原東線 | 不明 | 11.7 | 4.6 | P C橋 | ブレン床版 | 平戸市田平町 |
| 239 | 207-30016-01 | 鹿薄橋(下流側) | その他市道里田原東線 | 不明 | 13.3 | 5.0 | P C橋 | その他(桁橋) | 平戸市田平町 |
| 240 | 207-30017-00 | 貝辺橋 | 里田原東線 | 2002 | 3.5 | 7.0 | R C橋 | その他 | 平戸市田平町 |
| 241 | 207-30018-00 | 粟玉谷橋 | 旧県道粟玉谷線 | 1949 | 2.7 | 5.5 | 石橋 | 石(レンガ)橋 | 平戸市田平町 |
| 242 | 207-30019-00 | 大田橋 | その他市道里田原西線 | 不明 | 10.8 | 7.0 | P C橋 | その他(桁橋) | 平戸市田平町 |
| 243 | 207-30020-00 | 川ノテ橋 | その他市道川ノテ線 | 1979 | 6.6 | 4.7 | R C橋 | 中実床版 | 平戸市田平町 |
| 244 | 207-30021-00 | イヤ添橋 | 上田原線 | 1979 | 3.3 | 4.6 | R C橋 | 中実床版 | 平戸市田平町 |
| 245 | 207-30023-00 | 法経橋 | その他市道法経線 | 1949 | 4.3 | 4.0 | 石橋 | 石(レンガ)橋 | 平戸市田平町 |
| 246 | 207-30028-00 | 一関橋 | 新田線 | 1957 | 7.6 | 4.0 | R C橋 | 中実床版 | 平戸市田平町 |
| 247 | 207-30029-00 | 屋鋪ノ元橋 | もいく線 | 1957 | 5.2 | 3.8 | R C橋 | 中実床版 | 平戸市田平町 |
| 248 | 207-30030-00 | 鶴紫橋 | 焼山2号 | 不明 | 5.5 | 3.0 | P C橋 | ブレン床版 | 平戸市田平町 |
| 249 | 207-30031-00 | 南荻田橋 | その他市道高棟線 | 1971 | 6.3 | 3.7 | R C橋 | 中実床版 | 平戸市田平町 |
| 250 | 207-30032-00 | 風呂ノ本橋 | 風呂ノ本線 | 1974 | 8.3 | 4.0 | 鋼橋 | その他(桁橋) | 平戸市田平町 |
| 251 | 207-30033-00 | 田代橋 | 南小学校線 | 1981 | 3.9 | 8.4 | R C橋 | その他 | 平戸市田平町 |
| 252 | 207-30034-00 | 牟田橋 | 牟田池線 | 1978 | 4.7 | 4.1 | R C橋 | 中実床版 | 平戸市田平町 |
| 253 | 207-30035-00 | 鶴山橋 | 浮津種畜場線 | 1972 | 3.6 | 3.7 | R C橋 | 中実床版 | 平戸市田平町 |
| 254 | 207-30036-00 | 山口橋 | 山口線 | 不明 | 3.6 | 5.1 | R C橋 | 中実床版 | 平戸市田平町 |
| 255 | 207-30037-00 | 万ヶ瀬橋 | 宵の祭線 | 不明 | 17.3 | 4.7 | 鋼橋 | T桁(不明) | 平戸市田平町 |
| 256 | 207-30038-00 | 中島跨線橋(車道) | 中島1号 | 1986 | 17.6 | 6.2 | P C橋 | ブレンT桁 | 平戸市田平町 |
| 257 | 207-30038-01 | 中島跨線橋(歩道) | 中島1号 | 2009 | 17.1 | 2.8 | P C橋 | ブレン中空床版 | 平戸市田平町 |
| 258 | 207-30039-00 | はらひ川橋 | 中島線 | 1980 | 4.7 | 3.6 | R C橋 | 中実床版 | 平戸市田平町 |
| 259 | 207-30040-00 | 北小跨線橋 | その他市道北小学校線 | 1980 | 16.5 | 6.2 | P C橋 | ブレン中空床版 | 平戸市田平町小手田免 |
| 260 | 207-30042-00 | 平戸口跨線橋 | 坂口駅前線 | 不明 | 13.7 | 2.4 | 鋼橋 | その他(桁橋) | 平戸市田平町 |
| 261 | 207-30043-00 | 姫川橋 | 姫川線 | 不明 | 4.8 | 4.3 | R C橋 | 中実床版 | 平戸市田平町 |
| 262 | 207-30044-00 | 由尻橋 | その他市道里田原西線 | 1990 | 6.5 | 9.8 | R C橋 | 中実床版 | 平戸市田平町 |
| 263 | 207-30045-00 | 里橋 | その他市道里線 | 1986 | 11.8 | 4.8 | 鋼橋 | T桁(不明) | 平戸市田平町 |
| 264 | 207-30046-00 | 七曲橋 | 七曲線 | 1985 | 4.8 | 4.9 | R C橋 | 中実床版 | 平戸市田平町 |
| 265 | 207-30048-00 | 第二里橋 | 里線 | 2004 | 12.5 | 7.7 | P C橋 | ブレン中空床版 | 平戸市田平町里免 |
| 266 | 207-30049-00 | 新一関橋 | 本山中央線 | 2008 | 18.2 | 6.2 | P C橋 | ブレン中空床版 | 平戸市田平町一関免 |
| 267 | 207-30050-00 | 新釜田橋 | 北部海岸線 | 2006 | 66.6 | 12.3 | P C橋 | ボステン中空床版 | 平戸市田平町 |
| 268 | 207-30051-00 | 釜田第1橋 | 市道釜田線 | 2022 | 35.9 | 10.7 | P C橋 | その他(PC床版) | 平戸市田平町里免 |
| 269 | 207-40001-00 | コンノ浦橋 | その他市道板ノ浦線 | 不明 | 2.5 | 2.5 | R C橋 | 中実床版 | 平戸市大島村 |
| 270 | 207-40002-00 | 稲荷橋 | その他市道辻山線 | 不明 | 4.8 | 3.9 | R C橋 | 中実床版 | 平戸市大島村 |
| 271 | 207-40003-00 | 汐入橋 | その他市道塩入線 | 1966 | 5.4 | 8.1 | R C橋 | 中実床版 | 平戸市大島村 |
| 272 | 207-40004-00 | 鯨ノ浦橋 | その他市道西神浦線 | 不明 | 3.6 | 3.7 | R C橋 | 中実床版 | 平戸市大島村 |
| 273 | 207-40005-00 | 戸田橋 | その他市道戸田線 | 不明 | 2.6 | 5.3 | R C橋 | その他 | 平戸市大島村 |
| 274 | 207-40006-00 | 講話橋 | その他市道的山戸田1号支 | 不明 | 2.6 | 3.0 | R C橋 | 中実床版 | 平戸市大島村 |
| 275 | 207-40007-00 | 轟橋 | その他市道的山戸田4号支 | 1966 | 5.5 | 5.9 | R C橋 | 中実床版 | 平戸市大島村 |
| 276 | 207-40008-00 | 川戸橋 | 2級市道川戸線 | 不明 | 5.3 | 6.4 | R C橋 | 中実床版 | 平戸市大島村 |
| 277 | 207-40009-00 | 他力橋 | その他市道東神浦線 | 不明 | 3.9 | 4.8 | R C橋 | 中実床版 | 平戸市大島村 |
| 278 | 207-40010-00 | 大正橋 | その他市道的山戸田4号支 | 不明 | 3.7 | 4.3 | R C橋 | 中実床版 | 平戸市大島村 |
| 279 | 207-40011-00 | 第三西流川橋 | その他市道西神浦1号支 | 不明 | 3.3 | 3.5 | R C橋 | 中実床版 | 平戸市大島村 |
| 280 | 207-40012-00 | 第一弐五右衛門橋(上流側) | その他市道西神浦線 | 不明 | 3.9 | 2.5 | 石橋 | 石(レンガ)橋 | 平戸市大島村 |
| 280 | 207-40012-01 | 第一弐五右衛門橋(下流側) | その他市道西神浦線 | 不明 | 3.9 | 2.3 | R C橋 | 中実床版 | 平戸市大島村 |
| 281 | 207-40013-00 | 第二西流川橋 | その他市道西神浦1号支 | 不明 | 4.4 | 3.4 | R C橋 | 中実床版 | 平戸市大島村 |
| 282 | 207-40014-00 | 第二弐五右衛門橋 | その他市道西流川線 | 不明 | 7.3 | 3.2 | R C橋 | 中実床版 | 平戸市大島村 |
| 283 | 207-40015-00 | 第三轟橋 | その他市道前川線 | 1978 | 6.5 | 6.4 | R C橋 | 中実床版 | 平戸市大島村 |
| 284 | 207-40016-00 | 第三西流川橋(上流側) | その他市道西神浦1号支 | 不明 | 2.0 | 1.0 | R C橋 | 中実床版 | 平戸市大島村 |
| 284 | 207-40016-01 | 第三西流川橋(下流側) | その他市道西神浦1号支 | 不明 | 2.0 | 2.0 | 石橋 | 石(レンガ)橋 | 平戸市大島村 |
| 285 | 207-40017-00 | 辻田橋 | 2級市道辻田線 | 不明 | 6.0 | 5.0 | R C橋 | 中実床版 | 平戸市大島村 |
| 286 | 207-40018-00 | 幸橋(上流側) | 的山戸田線 | 1980 | 11.6 | 2.3 | P C橋 | ブレン床版 | 平戸市大島村 |
| 286 | 207-40018-01 | 幸橋(下流側) | 1級市道的山戸田線 | 1980 | 11.6 | 5.7 | P C橋 | ブレン中空床版 | 平戸市大島村 |

(3) 架設年次分布

平戸市が管理する全 286 橋の内、架設年次が判明している橋梁は 94 橋です。その内、高度経済成長期以降に全体の 79%である 74 橋が建設されており、建設後 50 年以上経過する橋梁は 29 橋 (31%) を占めています。

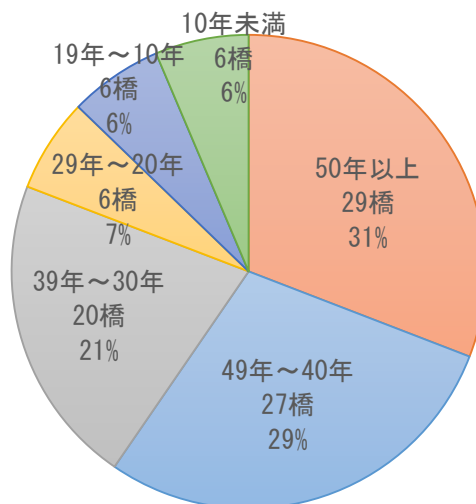
架設年次が判明していない橋梁が多い状況を踏まえると、今後これらの橋梁の高齢化が一斉に進み、集中的に多額の修繕あるいは架替え費用が必要となることが懸念されます。



(4) 橋梁の年齢構成

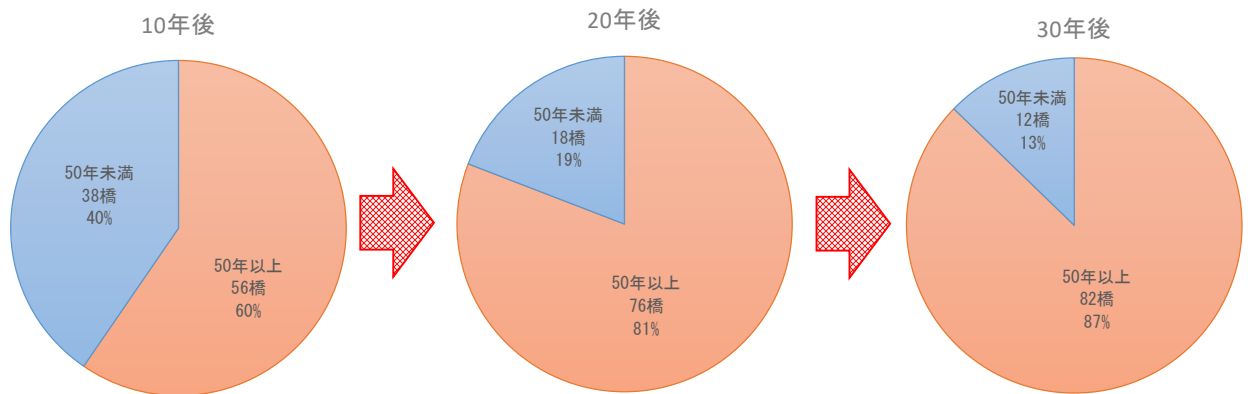
平戸市における管理橋梁の内、建設後 50 年以上を経過した橋梁数の割合は、現在の 31%から 20 年後には 81%、30 年後には 87%まで急激に増加します。

年齢別の橋梁割合
(令和7年度現在)



※架設年次不明橋 204 橋除く

建設後 50 年以上の橋梁数の増加



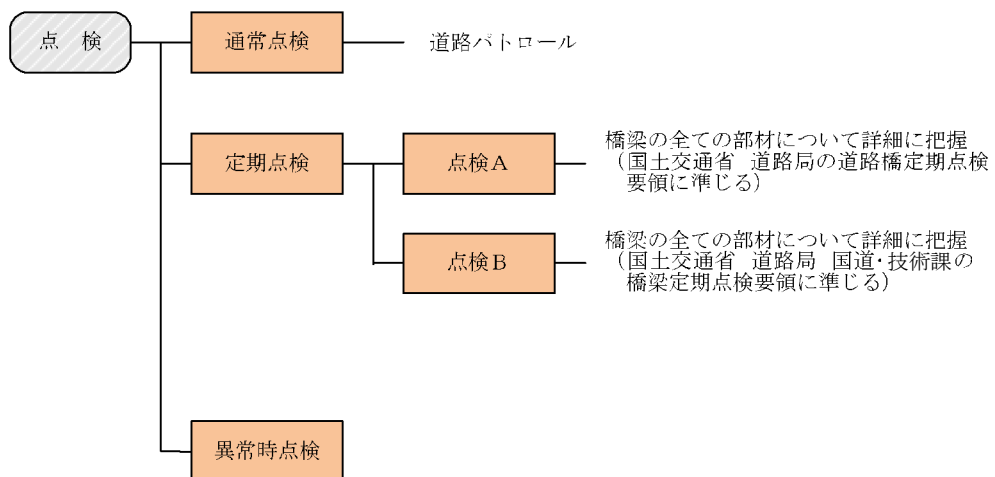
2-3. 橋梁の維持管理

(1) 維持管理に関する基本方針

通常点検（道路パトロール）、定期点検（点検 A・点検 B）、異常時点検により、橋梁の健全性を確認します。

※点検 A：道路橋定期点検要領（国土交通省 道路局）に準じた点検であり、5 年に 1 回の実施を基本とする。

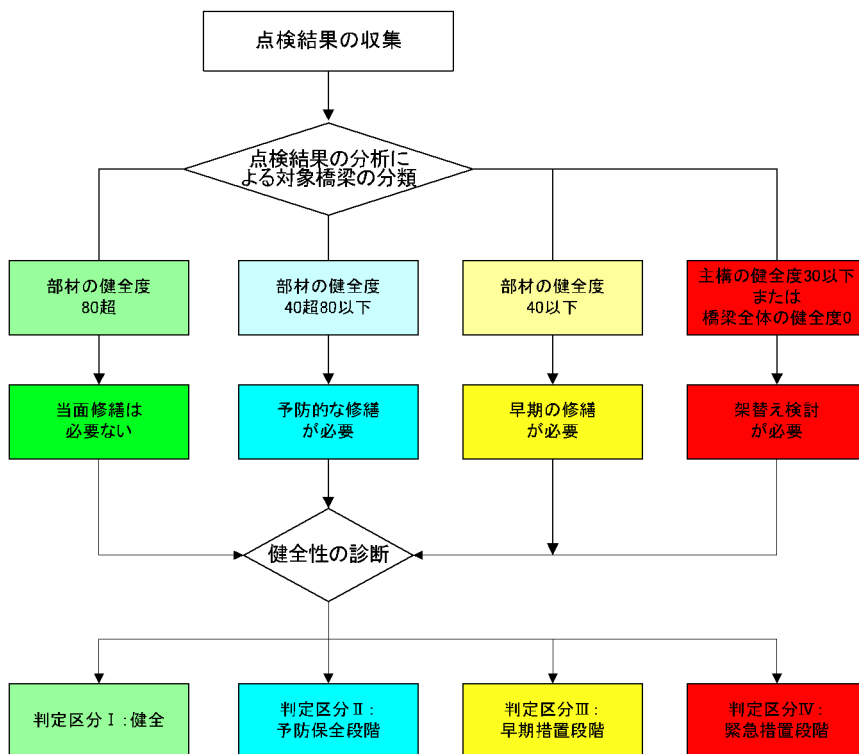
※点検 B：橋梁定期点検要領（国土交通省 道路局 国道・技術課）に準じた点検であり、主に補修工事实施前に実施する。



(2) 管理橋梁の健全性

平成 26 年度より 5 年に 1 回の定期点検（近接目視点検）が義務化され、令和 5 年度で 2 巡目の定期点検が完了しています。

定期点検の健全性については、点検者からの報告を受けて、最終的には道路管理者による判断で決定しています。



平戸市において 2 巡目の定期点検結果を受けて判定された全 286 橋の判定区分は以下の通りです。
 なお、判定区分Ⅲの 2 橋については、1 橋は補修対策を完了しており、残り 1 橋も補修工事中です。また、判定区分Ⅳの 2 橋については撤去を検討しています。

今後も、橋梁の健全性を良好な状態に保つことができるよう、適切な維持管理を継続して実施します。

| 判定区分 | I | II | III | IV | 未実施 | 計 |
|------|-----|-----|-----|----|-----|-----|
| 橋梁数 | 123 | 158 | 2 | 2 | 1 | 286 |

※未実施の 1 橋については令和 4 年度、新規で追加された橋梁です。

道路橋毎の健全性の診断を行う上での判定区分

| 区分 | | 状態 |
|-----|--------|--|
| I | 健全 | 道路橋の機能に支障が生じていない状態。 |
| II | 予防保全段階 | 道路橋の機能に支障が生じていないが、予防保全の観点から措置を講ずることが望ましい状態。 |
| III | 早期措置段階 | 道路橋の機能に支障が生じる可能性があり、早期に措置を講ずべき状態。 |
| IV | 緊急措置段階 | 道路橋の機能に支障が生じている、又は生じる可能性が著しく高く、緊急に措置を講ずべき状態。 |

道路橋定期点検要領（技術的助言の解説・運用標準） P. 4

令和 6 年 3 月 国土交通省 道路局

3. 橋梁長寿命化修繕計画

3-1. 策定方針

- 計画は平戸市が管理する全ての橋梁 286 橋について策定し、適切な時期に修繕を行う予防保全型の橋梁管理へ転換することにより橋梁の長寿命化を図ります。
- 橋梁長寿命化修繕計画は、定期点検を計画的に実施し、必要に応じて見直しを行います。
- 対策の優先順位については、橋梁の判定区分、健全度に加えて、路線の交通量や利用状況等の特徴や立地条件、利用者・周辺住民に対する影響等を考慮し、総合的に判断し、決定します。
- 補修については、対策の優先順位が高い橋梁から順次着手していきます。
- 今後の維持管理コスト縮減や利用者の安全・安心の確保のため、管理する橋梁の架橋位置や利用状況並びに将来的な道路整備計画等を基に適切な「集約・撤去」を検討します。
- 今後のより良い維持管理に向けて、点検作業における安全性・効率化・高精度化が見込まれる橋梁については「新技術活用」を検討します。
- 「集約・撤去」、「新技術活用」に加え、橋長が短く構造が単純な橋梁等、点検作業が比較的容易な橋梁については直営点検を実施および継続することにより、維持管理コストの縮減を図ります。

3-2. 予防保全の取り組み

(1) 取り組み方針

平戸市が管理する橋梁の維持管理を行うに際し、以下の方針の基、予防保全型の維持管理に取り組めます。

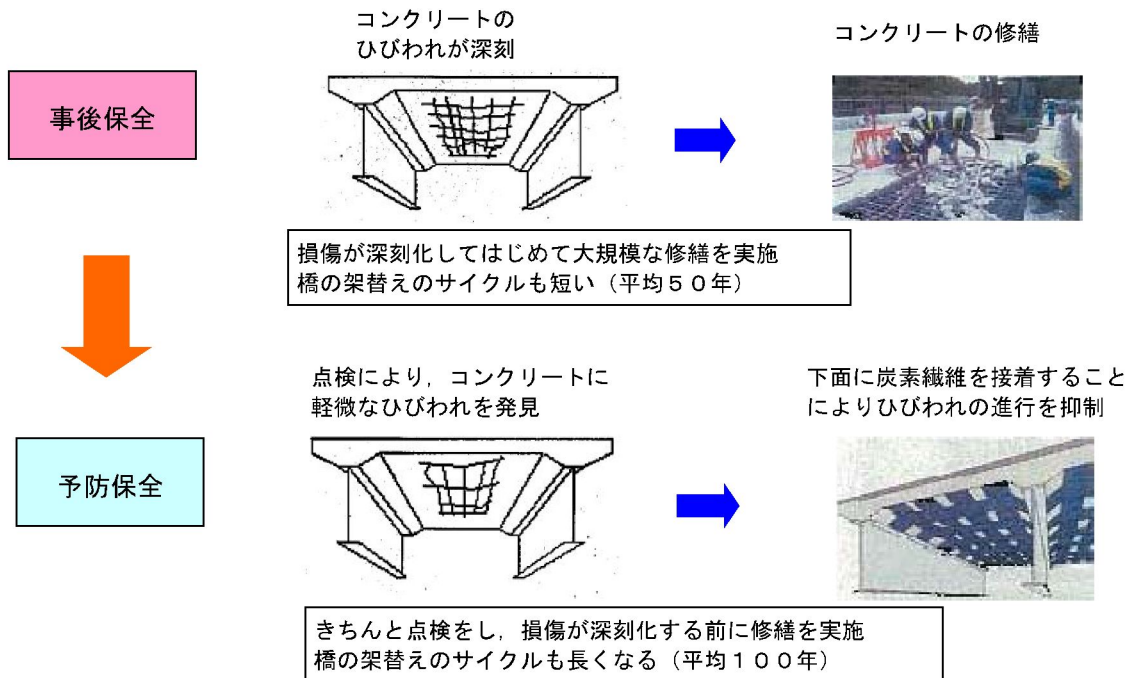
- 大切な資産である道路ストックを長く大事に保全します。
- 安全・安心な道路交通網を確保します。
- 維持管理コストの縮減を図ります。

定期的な点検の実施

- 5年に1度の定期点検によって、損傷を早期に発見します。
- 橋梁の劣化や損傷による事故をなくします。
- 早期対策を実施することで、橋梁を長寿命化させます。
- 架替えや大規模な修繕に至らないように適切に管理します。

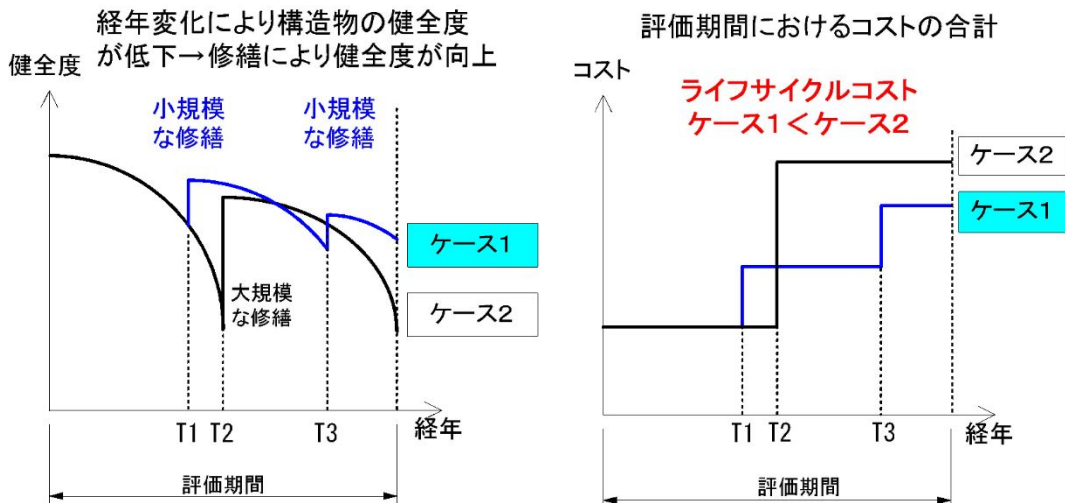
(2) 予防保全による効果

計画的な定期点検によって、損傷を早期に発見することで、損傷が深刻化する前に修繕を実施し、橋梁の健全性が高い状態を保ちます。



(3) ライフサイクルコスト削減の修繕シナリオ

従来から実施されている事後保全型の修繕から予防保全型の修繕への転換を図るため、損傷が深刻化する前に修繕を実施することで、維持管理費用を抑制することが可能となる。



ケース1：予防保全型の修繕（損傷が深刻化する前に修繕を実施）

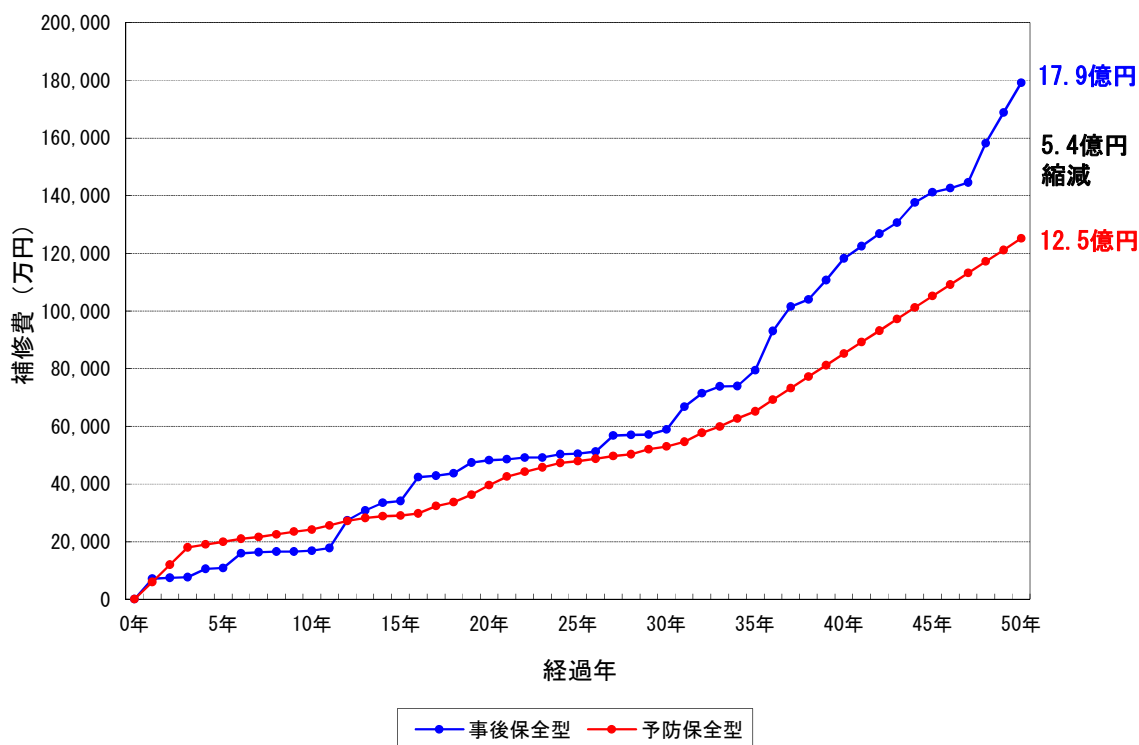
ケース2：事後保全型の修繕（損傷が深刻化してはじめて大規模な修繕を実施）

3-3. 橋梁長寿命化修繕計画のコスト縮減効果

事後保全型の修繕から予防保全型の修繕に転換することにより、少ない対策費用で橋梁の長寿命化を図ることができます。また、大規模な修繕や架替えが及ぼす道路交通への社会的・経済的損失を回避するなど道路ネットワークの安全性・信頼性を確保することができます。

策定した修繕計画の実施により、事後保全型の修繕を行った場合と比較すると、50年間で約5.4億円のコスト縮減が見込めます。

長寿命化修繕計画策定の効果



事後保全型：部材健全度 HI=20以下で補修、予防保全型：最適投資案

コスト縮減効果の比較

- ①事後保全型の事業費（部材健全度 HI=20以下で補修を行う） 50年間総補修費：17.9億円
- ②予防保全型の事業費（最適投資案に従って補修を行う） 50年間総補修費：12.5億円
- ③コスト縮減効果 $17.9 - 12.5 = 5.4$ 億円

3-4. 今後の維持管理計画

策定した修繕計画で算出した投資予算に応じて、今後の維持管理計画を行います。判定区分Ⅲの2橋については、1橋は補修対策を完了しており、残り1橋も補修工事中です。また、判定区分Ⅳの2橋については撤去を検討しています。

今後は判定区分Ⅱに該当する橋梁のうち、対策の優先順位が高い橋梁から順次着手する計画とします。

定期点検については、5年以内のサイクルを遵守しつつ、平準化を図ります。

なお、点検・修繕計画は3巡目点検の結果により、随時見直しを行います。

今後の点検・修繕計画

| | 単位 | 計画年度 | | | | | | | | | | 合計 |
|--------|----|------|------|------|------|------|------|------|------|------|------|-------|
| | | R7 | R8 | R9 | R10 | R11 | R12 | R13 | R14 | R15 | R16 | |
| 修繕橋梁数 | 数 | 0 | 0 | 1 | 1 | 2 | 6 | 3 | 3 | 6 | 5 | 27 |
| 修繕費 | 万円 | 0 | 0 | 4280 | 3000 | 1632 | 1418 | 1738 | 1678 | 1274 | 897 | 15917 |
| 設計橋梁数 | 数 | 0 | 2 | 2 | 2 | 4 | 3 | 3 | 6 | 5 | 0 | 27 |
| 設計費 | 万円 | 0 | 1001 | 931 | 891 | 1237 | 924 | 839 | 806 | 1237 | 0 | 7866 |
| 点検橋梁数 | 数 | 58 | 61 | 57 | 52 | 58 | 58 | 61 | 57 | 52 | 58 | 572 |
| 点検費 | 万円 | 719 | 637 | 644 | 953 | 765 | 719 | 637 | 644 | 953 | 765 | 7436 |
| 維持管理費計 | 万円 | 719 | 1638 | 5855 | 4844 | 3634 | 3061 | 3214 | 3128 | 3464 | 1662 | 31219 |

(2) 集約・撤去

利用者の安全・安心の確保および維持管理コスト縮減のため、管理する橋梁の架橋位置や利用状況並びに将来的な道路整備計画等を基に適切な「集約・撤去」を検討します。

令和11年度までに、管理する橋梁の内7橋程度について、撤去計画の検討を行い、地域住民の合意形成を図った上で実行に繋げ、定期点検1巡あたり約165万円の定期点検費用縮減を目指します。

(3) 新技術等の活用

今後のより良い維持管理に向けて、点検の効率化・高度化が見込まれる橋梁については、新技術活用の検討を行います。

2 巡目の定期点検で橋梁点検車等を使用した 32 橋の内、交差条件や点検結果、橋梁の規模等を基に、効果が高いと判断される 6 橋程度について、点検支援に関する新技術を積極的に活用することで、費用縮減や事業の効率化に取り組む方針とします。

以下に対象橋梁への適用が可能と考えられる新技術を示します。

| 技術番号 | NETIS 登録番号 | 技術名 |
|----------------|--------------|--|
| BR010018-V0524 | QS-170024-VR | 橋梁点検支援ロボット (視る診る・スタンダード・ハイグレード・mini) |
| BR010013-V0424 | KT-130046-V | 高精細画像による橋梁下面や主塔のクラック自動抽出システム |
| BR010024-V0424 | KT-190025-VR | 社会インフラ画像診断サービス「ひびみつけ」 |
| BR010015-V0524 | CB-220017-A | 非 GNSS 環境対応型ドローンやポールカメラを用いた近接目視点検支援技術 |
| BR010029-V0324 | - | 非 GNSS 環境型 UAV を用いた橋梁点検支援システム |
| BR010071-V0024 | - | Matrice300RTK (ドローン) を用いた橋梁点検支援技術「ひび検 Fly」 |

BR010024-V0424 : 本計画における対象技術

上記技術の活用により、**定期点検 1 巡あたり約 125 万円**の定期点検費用縮減を目指します。

また、橋脚高が高い橋梁 (3 橋) についてゴンドラ車を用いた点検を行うことにより、**定期点検 1 巡あたり約 150 万円**の定期点検費用縮減を目指します。

(4) 費用縮減

橋梁の集約化・撤去、定期点検における新技術の活用による費用縮減を図ります。

橋梁の集約化・撤去、新技術の活用により、定期点検 1 巡あたり約 440 万円、今後 10 年間で約 880 万円程度の費用を縮減することを目指します。

また、上記に加え、修繕工事における費用縮減を図るため、設計時においては、新工法や新材料などの新技術等の活用も検討を行う方針とします。

4. 橋梁個別施設計画

橋梁長寿命化修繕計画を基に、橋梁個別施設計画を次頁の通り作成しました。

なお、平成 26 年に施行された省令・告示により 5 年に 1 度の近接目視点検の実施が義務付けられたことから、その結果を踏まえ、適宜、個別施設計画の見直しを行うこととしています。

対策の優先順位にあたっては、以下に示す通りの考えの基、決定することとします。

<対策の優先順位の考え方>

点検結果に基づき、効果的に維持・修繕が図られるよう、以下の通り優先順位を定めます。

- 現在、判定区分Ⅲの 2 橋については、1 橋は補修対策を完了しており、残り 1 橋も補修工事中です。また、判定区分Ⅳの 2 橋については撤去を検討しています。今後は判定区分Ⅱに該当する橋梁のうち、対策の優先順位が高い橋梁から順次着手する計画とします。
- 橋梁の判定区分、健全度に加えて、路線の交通量や利用状況等の特徴や立地条件、利用者・周辺住民に対する影響等を考慮し、総合的に判断し、決定します。

平戸市橋梁個別施設計画対象橋梁一覧表（令和7年10月更新）

| 橋梁コード | 橋梁名 | 道路種別 | 路線名 | 橋種 | 架設年次 | 供用年数 | 橋長(m) | 幅員(m) | 橋長15m以上 | 最新点検年次 | 判定区分 | 対策費用(万円) | | | 対策の内容・時期 | | | | | | | | | | | |
|--------------|--------|------|-------------|-----|------|------|-------|-------|---------|--------|------|----------|-----|--------|----------|------|------|------|------|------|----------|------|------|------|----|----------|
| | | | | | | | | | | | | 修繕費 | 設計費 | 点検費(回) | 2025 | 2026 | 2027 | 2028 | 2029 | 2030 | 2031 | 2032 | 2033 | 2034 | | |
| | | | | | | | | | | | | | | | R7 | R8 | R9 | R10 | R11 | R12 | R13 | R14 | R15 | R16 | | |
| 207-10072-00 | 池ノ原橋 | 市 | その他市道大野一号 | RC | 不明 | — | 2.8 | 3.1 | — | 2020 | I | — | — | 直営 | 点検 | | | | | | 点検 | | | | | |
| 207-10073-00 | 火渡橋 | 市 | その他市道松の上線 | RC | 不明 | — | 3.1 | 4.1 | — | 2024 | II | — | — | 直営 | | | | | | | 点検 | | | | | 点検 |
| 207-10074-00 | 垣松橋 | 市 | その他市道垣松線 | RC | 不明 | — | 5.4 | 3.9 | — | 2024 | I | — | — | 直営 | | | | | | | 点検 | | | | | 点検 |
| 207-10076-00 | 小橋 | 市 | その他市道川内白岩線 | RC | 不明 | — | 5.2 | 6.6 | — | 2020 | II | — | — | 26 | 点検 | | | | | | 点検 | | | | | |
| 207-10077-00 | 長尾橋 | 市 | 釜蓋長尾線 | RC | 不明 | — | 5.1 | 3.7 | — | 2024 | II | — | — | 直営 | | | | | | | 点検 | | | | | 点検 |
| 207-10078-00 | 柳泊橋 | 市 | その他市道柳泊支線 | RC | 不明 | — | 4.1 | 4.0 | — | 2021 | II | — | — | 直営 | | 点検 | | | | | | | 点検 | | | |
| 207-10079-00 | 川内浦橋 | 市 | その他市道川内浦線 | PC | 不明 | — | 4.0 | 5.3 | — | 2020 | I | — | — | 直営 | 点検 | | | | | | 点検 | | | | | |
| 207-10080-00 | 久保田橋 | 市 | その他市道焼山宮崎線 | RC | 不明 | — | 3.8 | 4.4 | — | 2020 | I | — | — | 直営 | 点検 | | | | | | 点検 | | | | | |
| 207-10081-00 | 宮崎橋 | 市 | その他市道川内浦線 | RC | 不明 | — | 6.3 | 4.9 | — | 2020 | II | 272 | 431 | 23 | 点検 | | | | | 設計 | 修繕 | 点検 | | | | |
| 207-10082-00 | 種子田橋 | 市 | 水垂迎線 | RC | 不明 | — | 4.0 | 3.2 | — | 2022 | II | — | — | 直営 | | | 点検 | | | | ひびわれ注入他 | | | 点検 | | |
| 207-10083-00 | 水垂橋 | 市 | 大道線 | RC | 不明 | — | 5.1 | 4.1 | — | 2022 | I | — | — | 直営 | | | 点検 | | | | | | | 点検 | | |
| 207-10084-00 | 神山橋 | 市 | その他市道神山線 | RC | 不明 | — | 2.8 | 3.4 | — | 2021 | II | — | — | 直営 | | 点検 | | | | | | | 点検 | | | |
| 207-10085-00 | 坂ノ門橋 | 市 | その他市道獅子紐差線 | RC | 不明 | — | 3.6 | 6.4 | — | 2021 | I | — | — | 直営 | 点検 | | | | | | | | 点検 | | | |
| 207-10089-00 | 山田橋 | 市 | その他市道獅子山田線 | RC | 不明 | — | 6.2 | 2.4 | — | 2021 | I | — | — | 直営 | | 点検 | | | | | | | 点検 | | | |
| 207-10090-00 | お宮橋 | 市 | その他市道獅子循環線 | その他 | 2019 | 6 | 9.2 | 5.8 | — | 2020 | I | — | — | 23 | 点検 | | | | | | 点検 | | | | | ケレン+塗替え他 |
| 207-10092-00 | 遠見陸橋 | 市 | 勝尾岳線 | 鋼 | 1986 | 39 | 12.0 | 4.5 | — | 2023 | II | 389 | 408 | 31 | | | | 点検 | | | 設計 | 修繕 | 点検 | | | |
| 207-10094-00 | 塩入橋 | 市 | その他市道根獅子山田線 | PC | 不明 | — | 6.0 | 4.4 | — | 2021 | II | — | — | 直営 | | 点検 | | | | | | | 点検 | | | |
| 207-10095-00 | 浜久保橋 | 市 | 2級市道根獅子海岸線 | PC | 不明 | — | 6.8 | 6.2 | — | 2021 | II | — | — | 直営 | | 点検 | | | | | | | 点検 | | | |
| 207-10097-00 | 浜村第二橋 | 市 | その他市道業師堂一号 | RC | 不明 | — | 3.0 | 3.3 | — | 2021 | II | — | — | 直営 | | 点検 | | | | | | | 点検 | | | |
| 207-10098-00 | 浜村橋 | 市 | その他市道業師堂線 | RC | 不明 | — | 3.9 | 4.0 | — | 2021 | II | — | — | 直営 | | 点検 | | | | | | | 点検 | | | |
| 207-10099-00 | 古川橋 | 市 | その他市道江畑線 | RC | 不明 | — | 4.2 | 2.5 | — | 2021 | II | — | — | 直営 | | 点検 | | | | | | | 点検 | | | |
| 207-10100-00 | 浜崎橋 | 市 | その他市道飯良堤線 | PC | 不明 | — | 8.5 | 6.2 | — | 2021 | II | — | — | 直営 | | 点検 | | | | | | | 点検 | | | |
| 207-10101-00 | 石原田橋 | 市 | その他町道石原田線 | PC | 1993 | 32 | 17.6 | 6.2 | ○ | 2022 | II | — | — | 33 | | | 点検 | | | | | | 点検 | | | |
| 207-10102-00 | 牧ノ地橋 | 市 | 堤石橋線 | RC | 不明 | — | 4.0 | 2.8 | — | 2024 | I | — | — | 直営 | | | | | | | 点検 | | | | | 点検 |
| 207-10103-00 | 出口橋 | 市 | 田の頭線 | RC | 不明 | — | 5.7 | 3.9 | — | 2024 | II | — | — | 直営 | | | | | | | 点検 | | | | | 点検 |
| 207-10104-00 | 田ノ頭橋 | 市 | 田の頭線 | RC | 不明 | — | 2.8 | 4.0 | — | 2023 | I | — | — | 直営 | | | | 点検 | | | | | | | 点検 | |
| 207-10105-00 | 田ノ頭第二橋 | 市 | 田の頭線 | RC | 不明 | — | 2.0 | 3.6 | — | 2023 | I | — | — | 直営 | | | | 点検 | | | | | | | 点検 | |
| 207-10106-00 | 中瀬戸橋 | 市 | 中瀬戸石橋線 | RC | 不明 | — | 3.5 | 3.5 | — | 2024 | II | — | — | 直営 | | | | | | | 点検 | | | | | 点検 |
| 207-10107-00 | 片石川橋 | 市 | その他市道中瀬戸石橋線 | RC | 不明 | — | 7.5 | 3.5 | — | 2020 | II | 231 | 431 | 23 | 点検 | | | | | | 点検 | | | | 設計 | 修繕 |
| 207-10108-00 | 野ノ中橋 | 市 | 斉田線 | RC | 不明 | — | 2.5 | 3.8 | — | 2022 | II | — | — | 直営 | | | 点検 | | | | | | 点検 | | | ひびわれ注入他 |
| 207-10109-00 | 前田橋 | 市 | その他市道田崎旧農道線 | RC | 1925 | 100 | 7.7 | 4.3 | — | 2020 | II | — | — | 23 | 点検 | | | | | | | | 点検 | | | |
| 207-10110-00 | 小田橋 | 市 | 小田線 | PC | 不明 | — | 5.0 | 3.6 | — | 2023 | I | — | — | 直営 | | | | 点検 | | | | | | | 点検 | |
| 207-10111-00 | 山口橋 | 市 | 猪渡谷平野線 | PC | 不明 | — | 10.4 | 4.6 | — | 2023 | I | — | — | 24 | | | | 点検 | | | | | | | 点検 | |
| 207-10112-00 | 平野橋 | 市 | 井上線 | RC | 不明 | — | 6.1 | 4.1 | — | 2022 | I | — | — | 直営 | | | 点検 | | | | | | | 点検 | | |
| 207-10113-00 | 猪渡谷橋 | 市 | 堤線 | PC | 1976 | 49 | 10.3 | 8.4 | — | 2023 | II | — | — | 27 | | | | 点検 | | | | | | | 点検 | |
| 207-10114-00 | 折口橋 | 市 | 猪渡谷折口線 | RC | 不明 | — | 9.6 | 2.4 | — | 2023 | II | — | — | 23 | | | | 点検 | | | | | | | 点検 | |
| 207-10115-00 | 平床橋 | 市 | 西の門線 | RC | 不明 | — | 4.2 | 4.0 | — | 2023 | I | — | — | 直営 | | | | 点検 | | | | | | | 点検 | |
| 207-10116-00 | 北野橋 | 市 | 草乾線 | RC | 不明 | — | 2.4 | 4.0 | — | 2023 | I | — | — | 直営 | | | | 点検 | | | | | | | 点検 | |
| 207-10117-00 | 大川橋 | 市 | その他市道赤の田線 | PC | 1990 | 35 | 14.6 | 5.2 | — | 2020 | II | — | — | 24 | 点検 | | | | | | | | 点検 | | | |
| 207-10118-00 | 山口橋 | 市 | 赤ノ田線 | RC | 不明 | — | 5.3 | 4.0 | — | 2023 | I | — | — | 直営 | | | | 点検 | | | | | | | 点検 | |
| 207-10119-00 | 新田橋 | 市 | キシヤノ木一号 | 鋼 | 不明 | — | 14.5 | 3.0 | — | 2024 | II | — | — | 24 | | | | | | | 点検 | | | | | 点検 |
| 207-10120-00 | 潮入橋 | 市 | その他市道猪渡谷海岸線 | 鋼 | 1994 | 31 | 20.5 | 3.5 | ○ | 2024 | II | — | — | 40 | | | | | | | 点検 | | | | | 点検 |
| 207-10121-00 | 古野橋 | 市 | 古野線 | PC | 不明 | — | 17.5 | 5.2 | ○ | 2023 | I | — | — | 37 | | | | 点検 | | | | | | | 点検 | ケレン+塗替え他 |
| 207-10122-00 | 若宮橋 | 市 | 若宮通学路線 | 鋼 | 1980 | 45 | 25.0 | 4.0 | ○ | 2023 | II | 1070 | 488 | 40 | | | | 点検 | | | 設計 | 修繕 | | | 点検 | |
| 207-10124-00 | 敷佐橋 | 市 | 敷佐線 | RC | 不明 | — | 5.8 | 4.4 | — | 2022 | II | — | — | 23 | | | | 点検 | | | | | | 点検 | | |
| 207-10125-00 | 太田橋 | 市 | その他町道敷佐太田線 | RC | 不明 | — | 8.8 | 4.0 | — | 2022 | II | — | — | 23 | | | | 点検 | | | | | | | 点検 | |
| 207-10126-00 | 大元橋 | 市 | 大元線 | PC | 不明 | — | 10.3 | 4.3 | — | 2023 | I | — | — | 24 | | | | | | 点検 | | | | | | 点検 |
| 207-10127-00 | 境橋 | 市 | その他市道若宮線 | RC | 1931 | 94 | 20.2 | 5.6 | ○ | 2021 | IV | — | — | 直営 | 通行止 | 点検 | | | | | | | 点検 | | | |
| 207-10128-00 | 大佐志橋 | 市 | 1級町道大佐志線 | PC | 不明 | — | 8.5 | 6.0 | — | 2022 | II | — | — | 23 | | | | 点検 | | | | | | | 点検 | |
| 207-10129-00 | 成オツ橋 | 市 | 成オズ二号支線 | 鋼 | 不明 | — | 6.2 | 3.0 | — | 2024 | III | — | — | 29 | | | | | | | 点検 | | | | | 点検 |
| 207-10130-00 | 浦田橋 | 市 | 水垂浦田線 | RC | 不明 | — | 5.6 | 4.6 | — | 2022 | II | — | — | 直営 | | | | 点検 | | | | | | | 点検 | |
| 207-10131-00 | 上場橋 | 市 | 中野岩下線 | RC | 不明 | — | 3.9 | 3.6 | — | 2022 | I | — | — | 直営 | | | | 点検 | | | | | | | 点検 | |
| 207-10132-00 | 安満橋 | 市 | その他市道旧大越線 | RC | 1959 | 66 | 9.2 | 4.5 | — | 2021 | IV | — | — | 直営 | 通行止 | 点検 | | | | | | | 点検 | | | |
| 207-10133-00 | 安満大橋 | 市 | 1級市道山中紐差線 | 鋼 | 1974 | 51 | 60.0 | 7.3 | ○ | 2021 | II | 7008 | 598 | 54 | | | | 点検 | | | 修繕 | | | 点検 | | |
| 207-10134-00 | 岩ノ元橋 | 市 | その他市道岩ノ元線 | 鋼 | 不明 | — | 9.0 | 3.6 | — | 2020 | II | — | — | 23 | 点検 | | | | | | ケレン+塗替え他 | | | 点検 | | |
| 207-10135-00 | 井尻橋 | 市 | 岩ノ元線 | RC | 不明 | — | 4.6 | 3.3 | — | 2022 | II | — | — | 直営 | | | | 点検 | | | | | | | 点検 | |
| 207-10136-00 | 立岩橋 | 市 | 2級町道大越紐差線 | RC | 不明 | — | 3.0 | 6.1 | — | 2022 | II | 125 | 403 | 直営 | | | | 点検 | | | | | | 点検 | 設計 | 修繕 |
| 207-10137-00 | 石田橋 | 市 | 今村線 | RC | 不明 | — | 4.5 | 3.9 | — | 2022 | I | — | — | 直営 | 直営 | | | 点検 | | | | | | 点検 | | ひびわれ注入他 |
| 207-10138-00 | 今村橋 | 市 | 今村線 | RC | 不明 | — | 2.5 | 4.5 | — | 2022 | I | — | — | 直営 | | | | 点検 | | | | | | | 点検 | |
| 207-10140-00 | 西平橋 | 市 | その他市道西平線 | PC | 不明 | — | 8.1 | 4.0 | — | 2020 | II | — | — | 23 | 点検 | | | | | | | | 点検 | | | |
| 207-10141-00 | 前田橋 | 市 | 深川線 | PC | 1973 | 52 | 8.3 | 5.8 | — | 2023 | II | — | — | 23 | | | | | | | 点検 | | | | | 点検 |

