

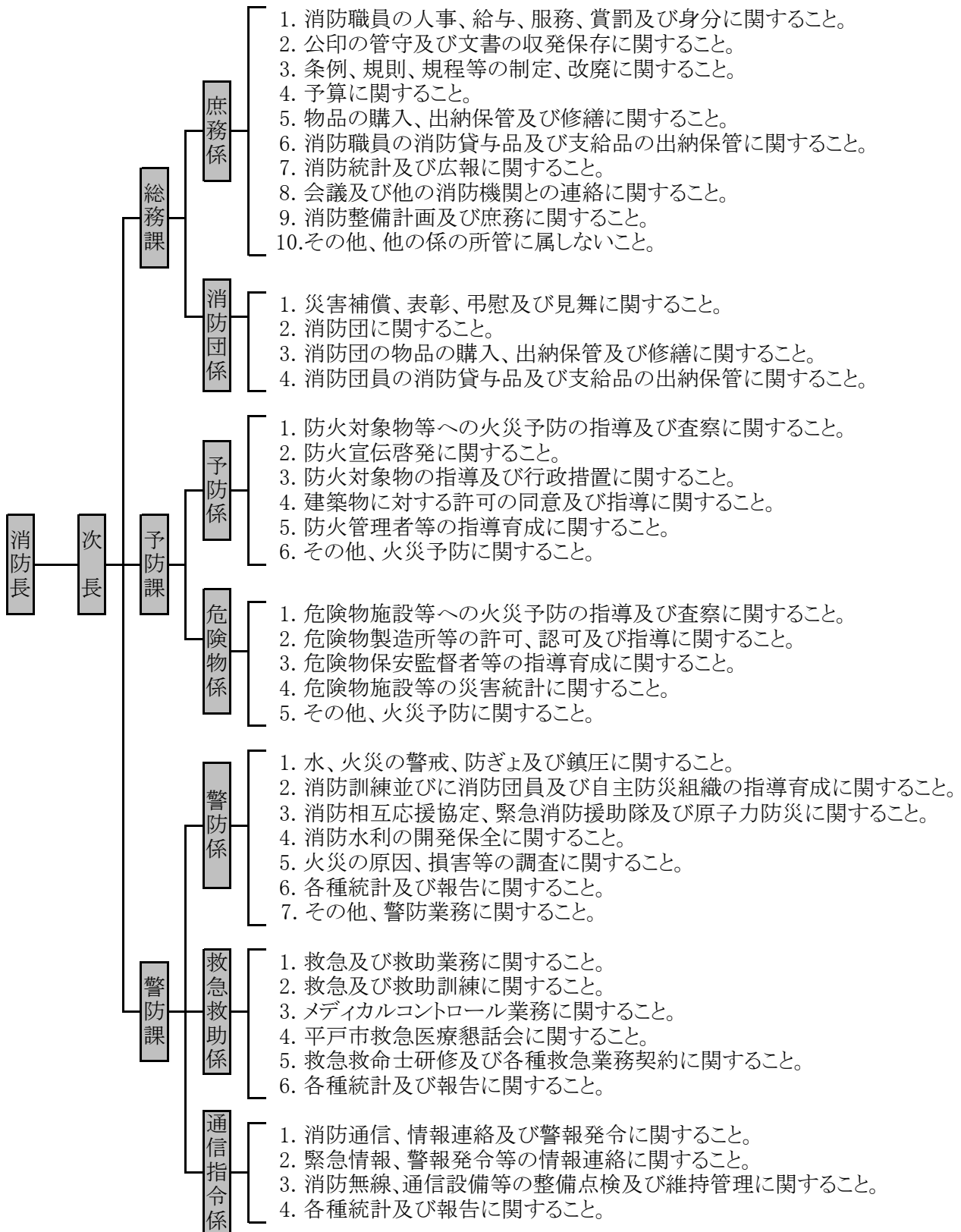
総務

1 本部 1 署 4 出張所
消防吏員 78名

(平均年齢36.1歳)

令和元年度消防予算 844,054千円
(災害対策費を除く)

事務分担表



消防予算の概要（歳出）

（単位 千円）

款 項 目	節	平成30年度 当初予算 (A)	令和元年度 当初予算 (B)	増 減 (B) - (A)
9 消防費				
1 消防費		864,478	844,054	△ 20,424
1 常備消防費		612,222	634,440	22,218
	給料	258,759	264,316	5,557
	職員手当等	198,060	207,123	9,063
	共済費	84,524	85,860	1,336
	賃金	15	15	0
	報償費	236	228	△ 8
	旅費	1,958	2,004	46
	交際費	110	105	△ 5
	需用費	22,766	25,149	2,383
	役務費	7,063	6,063	△ 1,000
	委託料	29,247	37,213	7,966
	使用料及び賃借料	1,556	1,562	6
	公有財産購入費	26	0	△ 26
	備品購入費	3,118	611	△ 2,507
	負担金補助及び交付金	4,422	3,672	△ 750
	公課費	362	519	157
2 非常備消防費		108,369	104,478	△ 3,891
	報酬	24,340	24,351	11
	報償費	245	245	0
	旅費	34,586	34,645	59
	需用費	13,712	12,117	△ 1,595
	役務費	1,057	996	△ 61
	委託料	89	89	0
	使用料及び賃借料	460	468	8
	原材料費	159	159	0
	備品購入費	528	552	24
	負担金補助及び交付金	31,996	30,049	△ 1,947
	公課費	1,197	807	△ 390
3 消防施設費		143,887	105,136	△ 38,751
	給料			0
	職員手当等			0
	共済費			0
	旅費			0
	需用費	1,300	894	△ 406
	役務費	59	42	△ 17
	委託料	1,000	21,056	20,056
	使用料及び賃借料			0
	工事請負費	89,510	52,886	△ 36,624
	公有財産購入費		8,393	8,393
	備品購入費	51,416	21,761	△ 29,655
	負担金補助及び交付金		54	54
	補償、補填及び賠償金	520		△ 520
	公課費	82	50	△ 32

階級別職員配置状況

平成31年4月1日現在

所 属		階 級	消 防	消 防	消 防	消 防	消 防	消 防 士	事 務 員	計
		司 令 長	司 令	司 令 補	士 長	副 士 長				
消 防 本 部	消 防 長	1								1
	次 長		1							1
	総 務 課		1	2 (1)	(2)	1 (2)				4 (5)
	予 防 課		1	1 (3)	(3)		(1)			2 (7)
	警 防 課		1	(6)	(6)	(3)	(1)			1 (16)
	本 部 付						2			2
消 防 署	署 長		1							1
	副 署 長		(1)							(1)
	本 署			12	11	5	2			30
	中津良出張所			3	4	3	2			12
	生月出張所			2	3	3				8
	田平出張所			2	4	1	1			8
	大島出張所			2	4	2				8
合 計		1	5 (1)	24 (10)	26 (11)	15 (5)	7 (2)			78 (29)

() 兼務

職員の研修状況

平成31年4月1日現在

研修科目		階 級	消 防	消 防	消 防	消 防	消 防	消 防 士	計	
		実 数	司 令 長	司 令	司 令 補	士 長	副 士 長			
			1	5	24	26	15	7	78	
消 防 大 学	上 級 幹 部 科		1						1	
	幹 部 科			1					1	
	予 防 科									
	警 防 科				1				1	
	救 急 科									
	救 助 科			1					1	
	火 災 調 査 科				1				1	
	新 任 教 官 科									
県 消 防 学 校 等	初 任 科		1	5	24	26	15	5	76	
	初 級 幹 部 科		1	2	10	5			18	
	中 級 幹 部 科		1	2	5				8	
	上 級 幹 部 科			1					1	
	予 防 科	予 防 課 程		1	2	3				6
		予 防 査 察 科				2	2			4
		火 災 調 査 科			5	10	3			18
		危 険 物 科			2	6	3			11
	警 防 科	特 殊 災 害		1		3	3			7
		梯 子 車 課 程				1	2			3
		操 法 指 導 課 程			1	4				5
		救 助 科		1	5	13	5	1		25
	救 急 科	救 急 科				16	16	9	3	44
		救 急 I 課 程		1	5	5	1			12
		救 急 II 課 程		1	5	8	1			15
		氣 管 挿 管			4	3				7
		追 加 講 習 (ブドウ糖)				6	9	4		19
そ の 他	特 殊 無 線 講 習		1	4	24	26	15	5	75	
	救 急 救 命 研 修 所			4	5 (1)	2			11 (1)	

() 指導救命士

階級別職員年齢表

平成31年4月1日現在

階級 年齢	消 防 司令長	消 防 司 令	消 防 司令補	消 防 士 長	消 防 副士長	消防士	計
59才			1				1
57才			1				1
56才		1		1			2
55才	1						1
54才		1					1
53才		3	3				6
51才			1				1
50才			1				1
46才			1				1
45才			2				2
43才			2				2
41才			3				3
40才			1				1
39才				1			1
38才			2	3			5
36才				1			1
35才			1	3			4
34才			3	1			4
33才			1	2			3
32才			1	4			5
31才				5	1		6
30才				4	1		5
29才					6		6
28才				1	2		3
27才					3		3
26才					2		2
25才						1	1
23才						1	1
22才						2	2
19才						2	2
18才						1	1
計	1	5	24	26	15	7	78
平均年齢	55.0	53.8	43.3	33.9	28.3	21.1	36.1

免許等取得状況

平成31年4月1日現在

免許別		階級	合計	司令長	司令	司令補	士長	副士長	消防士
自動車	大型	1種	37	1	5	7	13	10	1
		特殊	3		1	1		1	
	中型	限定	56	1	5	24	24	2	
		1種	24			7	10	6	1
	準中型1種(限定)		19				2	13	4
	普通1種		1						1
けん引1・2種		2		1	1				
自動二輪	大型	5					1	4	
	普通	25	1	4	9	8	2	1	
危険物取扱者	甲種								
	乙種1類	1					1		
	乙種3類	6			1	4	1		
	乙種4類	41	1	5	10	15	9	1	
	乙種5類	4			1	3			
	乙種6類	9			1	6	2		
消防設備士	甲種1類	3			3				
	甲種4類	4			3	1			
	甲種5類	1			1				
	乙種1類	1		1					
	乙種4類	1		1					
	乙種5類	1		1					
	乙種6類	21		4	3	7	7		
	乙種7類	2		1		1			
予防技術資格者	防火査察	18		2	5	8	3		
	消防設備	5			4	1			
	危険物専門員	10			4	5	1		
小型船舶操縦士	1級	2				1	1		
	2級	3			3				
陸上特殊無線技士	2級	48	1	4	22	21			
	3級	27			2	5	15	5	
アマチュア無線技士電話級		1		1					
航空特殊無線技士		2			2				
移動式クレーン		35		1	10	15	8	1	
玉掛		37			11	16	9	1	
特定化学物質等作業主任者		4		1	2	1			
看護師		1				1			
救急救命士		31		4	9	10	6	2	
可搬ポンプ等整備資格者		1	1						
潜水士		2			1		1		
防災士		11	1	3	7				

消防特殊器具保有状況

平成31年4月1日現在

種 類	所 属	本 署	中津良出張所	生月出張所	田平出張所	大島出張所	計
フ ォ グ ガ ン (TS-200)		4	1	1	1	1	8
デュアルマチックノズル		2		1			3
ウルティマティックノズル		2		2	2	2	8
エコファイターノズル			2				2
ジェットシューター		27	10	4	3	5	49
エアーフォームノズル		2	1	2	1	1	7
東消型高発泡器			1				1
小型ポンプ (V20ES 他)		1	1		1		3
耐 熱 服		2	3	2			7
耐電手袋・長靴		5	2	2	2	1	12
発動発電器 (E9i 他)		7	2	1	1	1	12
投 光 器 一 式		10	3	2	1	1	17
三 連 梯 子		3	2	1	1		7
弁 慶		6	2	2	1	1	12
空 気 呼 吸 器		16	4	3	3	3	29
空 気 ボ ン ベ		36	29	17	9	10	101
空気式救助マット (ズムロ社他)		3	2	1	1	1	8
救命索発射銃 (M-300)		1					1
レスキューツール (ホルマトロ社他)		2	1	1	1	1	6
エアーソー (タイガー)		1	1	1	1	1	5
エンジンカッター (パートナー社他)		3	1	1	1	1	7
チ ル ホ ー ル		2	1	1	1	1	6
ガ ス 検 知 器		2	1	1	1	1	6
送 排 風 機		2					2
陽 圧 式 化 学 防 護 服		3					3
救 助 マ ッ ト		2		1			3
エ ア ー テ ン ト		1					1
空 気 ボ ン ベ 充 填 機		1				1	2
吸 引 器		2	2	1	1	1	7
酸 素 吸 入 器		2	1	1	1	2	7
酸 素 ボ ン ベ		20	15	11	11	10	67
スクープストレッチャー		5	2	1	1	1	10
バ ッ ク ボ ー ド 他		3	2	2	1	1	9
生 体 監 視 モ ニ タ ー		2	1	1	1	1	6
除 細 動 器		4	2	1	1	2	10

常備消防車両配置状況

平成31年4月1日現在

種別 所属	機 種	車 名	年式	型 式	登録年月日	主 な 装 備 状 況
本 署	はしご付消防自動車	日 野	H19	BDG-FH1ALXA	H19.9.12	空気呼吸器・発電機・耐電手袋・長靴
	水槽付消防ポンプ自動車	日 野	H15	KK-FD1JGDA改	H15.1.21	空気呼吸器・東消式発泡器一式・発電機・エアフォーム
	消防ポンプ自動車	日 野	H15	KK-XZU331M	H15.11.17	小型動力ポンプ C-1級・ホースカー・エアフォーム
	救助工作車	日 野	H27	SDG-GX7GAA改	H27.2.20	大型油圧救助器具・コンプレスキューツール・エアージャッキ・照明装置・車両クレーン
	指令車	トヨタ	H13	TA-GX110	H13.6.19	緊急自動車装備品付
	広報車	トヨタ	H31	CBF-TRH226K	H31.1.25	緊急自動車装備品付
	高規格救急車	トヨタ	H26	CBF-TRH226S	H26.3.20	監視装置・半自動除細動器・酸素吸入器等
	高規格救急車	トヨタ	H23	CBF-TRH226S	H23.3.24	監視装置・AED・酸素吸入器等
	査察車	トヨタ	H22	DBA-ZGM11G	H22.3.10	緊急自動車装備品付
	事務連絡車	ホンダ	H27	DBA-JH1	H27.12.11	緊急自動車装備品付
中 津 良	水槽付消防ポンプ自動車	日野	H29	2KG-GX2ABA	H29.12.25	圧縮空気泡消火設備(キャフス)・空気呼吸器・発電機・ジェットシューター
	高規格救急車	トヨタ	H31	CBF-TRH226S	H31.2.27	監視装置・AED・酸素吸入器等
生 月	水槽付消防ポンプ自動車	日 野	H16	PB-FD7JGFA改	H16.9.29	空気呼吸器・エアフォーム・発電機・ジェットシューター
	高規格救急車	トヨタ	H19	CBF-TRH226S	H19.11.16	監視装置・AED・酸素吸入器等
田 平	水槽付消防ポンプ自動車	いすゞ	H15	KK-FRR33G4V	H15.12.10	空気呼吸器・エアフォーム・発電機・ジェットシューター
	高規格救急車	トヨタ	H21	CBF-TRH226S	H21.3.19	監視装置・AED・酸素吸入器等
大 島	水槽付消防ポンプ自動車	日 野	H19	BDG-XZU334M	H19.9.14	空気呼吸器・エアフォーム・発電機・ジェットシューター
	救急車	ニッサン	H19	LC-CQGE25改	H19.9.18	監視装置・AED・酸素吸入器等