

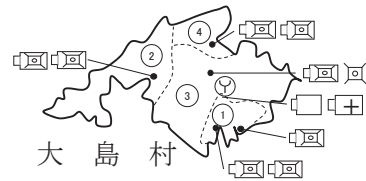
IV 警 防

車両配置・消防水利・通信指令

消防車両等配置状況

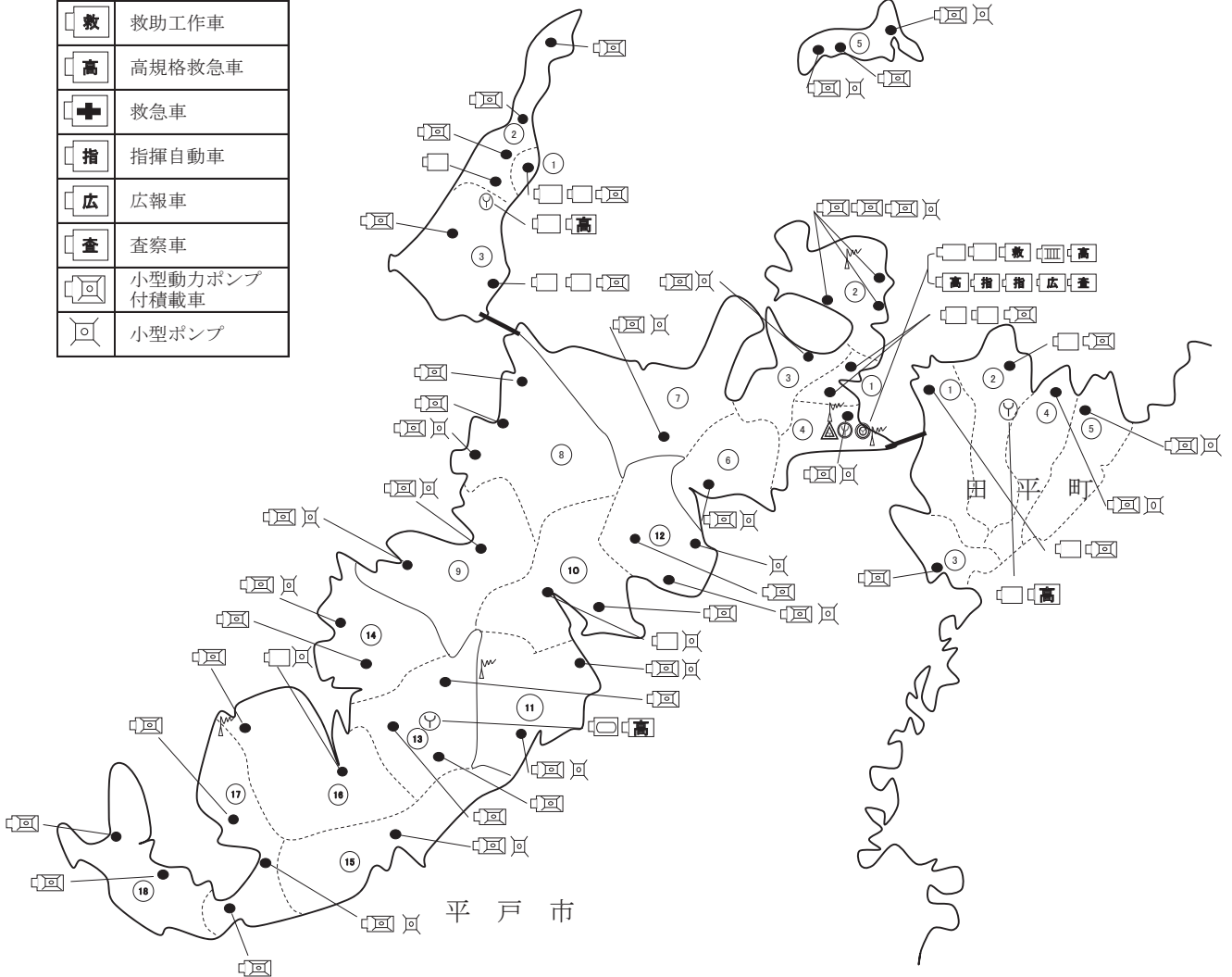
凡 例

	消防本部
	消防署
	消防団本部
	出張所
	分団区分
	無線基地
	分団名
	格納庫
	水槽付ポンプ自動車
	消防ポンプ自動車
	はしご付自動車
	救助工作車
	高規格救急車
	救急車
	指揮自動車
	広報車
	査察車
	小型動力ポンプ付積載車
	小型ポンプ



生月町

度島町



防火水槽・消火栓設置状況

令和6年4月1日現在

分 団	防 火 水 槽									消 火 栓									
	10t	20	30	40	50	60	120	計	40mm	50	75	100	150	200	250	300	350	計	
平 戸	第 1 分 団			1	19	1			21			24	16	9	5			1	55
	第 2 分 団				16				16			11	11	4					26
	第 3 分 団				7				7			9	2	2	2	1	7		23
	第 4 分 団				13			1	14			21	7	3					31
	第 5 分 団		1		9				10			13	5	12					30
	第 6 分 団	2	1		9				12			4	12	3	2				21
	第 7 分 団				26				26	1		9	6	3					19
	第 8 分 団	3			13	2			18			12	2						14
	第 9 分 団	根獅子		1	1	11			13			1	11						12
		飯良		3		3	1		7			5							5
	第 10 分 団	2	1		22				25			21	15	4					40
	第 11 分 団	木ヶ津		2		6			8			5	3	5					13
		大川原				5			5			8	13						21
	第 12 分 団	2	1		12				15			16							16
	第 13 分 団			1	11				12		3	15	6						24
	第 14 分 団	堤	1		1	5			7		2	5	6						13
		猪渡谷				5	1		6			6	3						9
	第 15 分 団				14				14			11	11						22
	第 16 分 団			2	15				17		6	24	15						45
第 17 分 団		1		8		1		10			26	11						37	
第 18 分 団			1	4				5			14	6						20	
生 月	第 1 分 団	1		1	5		2	9			21	8	1					30	
	第 2 分 団				34			34			22	16	5					43	
	第 3 分 団				16			16			24	5	14	2				45	
田 平	第 1 分 団				23			23			25	33	9	1				68	
	第 2 分 団				10			10			21	5	6					32	
	第 3 分 団				8			8			19	31	9					59	
	第 4 分 団				6			6			14	10	8					32	
	第 5 分 団				6			6			3	12	11					26	
大 島	第 1 分 団				8			8			6	2	3					11	
	第 2 分 団				20			20		2	10	10	1					23	
	第 3 分 団				22			22			12	12						24	
	第 4 分 団				11			11	1	3	6	2						12	
計	11	11	8	402	5	3	1	441	2	16	443	307	112	12	1	7	1	901	

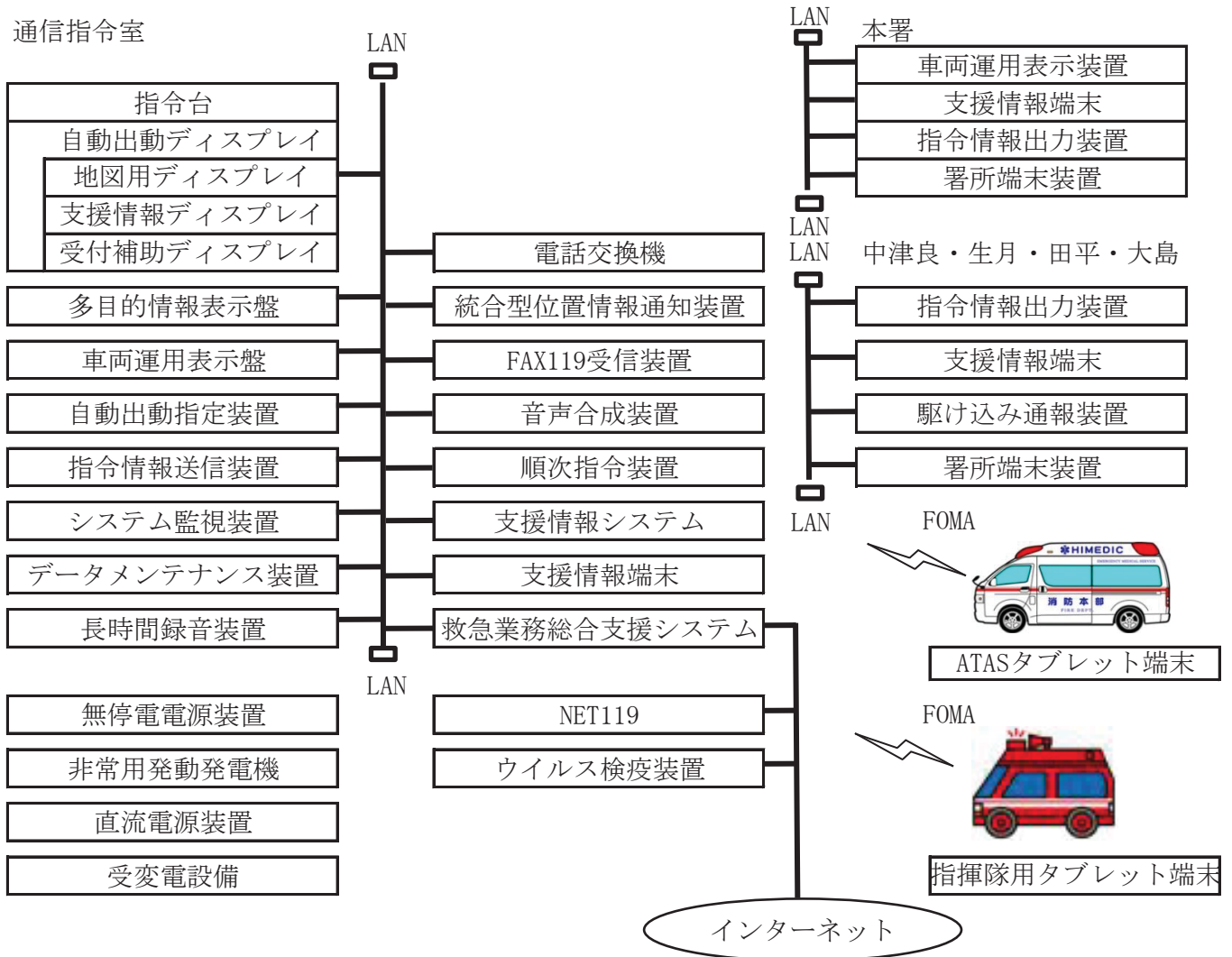
消火栓集計（総数）

サイズ	平戸	生月	田平	大島	小計
消火栓 150mm以上（合計）	63	22	44	4	133
消火栓 150mm未満（合計）	433	96	173	66	768
合 計	496	118	217	70	901

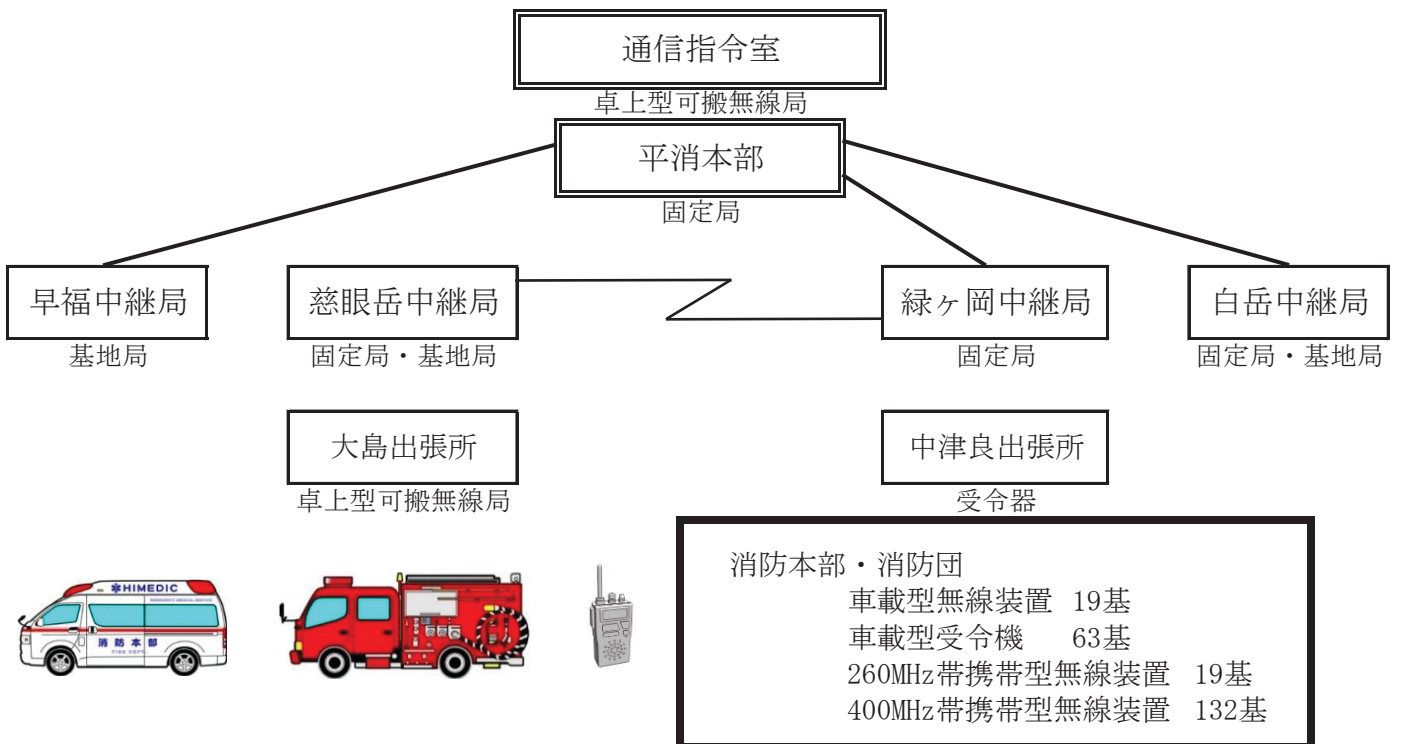
防火水槽集計（総数）

種 別	平戸	生月	田平	大島	小計
公設	266	59	51	61	437
（うち公設無蓋水槽）	(31)	(4)			(35)
私設	2		2		4
合 計	268	59	53	61	441

指令設備システム構成図



無線設備システム構成図



119番通報統計

(1) 119番受信状況 (令和5年)

種別	1月	2月	3月	4月	5月	6月	7月	8月	9月	10月	11月	12月	合計
火災	8	5	3	0	0	1	0	1	2	5	6	0	31
救急	129	98	93	108	106	114	157	141	122	111	117	129	1425
救助	0	1	0	0	0	0	0	0	0	1	1	1	4
その他の災害	0	0	0	0	0	0	1	0	1	0	0	0	2
通報訓練	17	17	36	30	22	24	10	8	21	19	23	12	239
通報試験	4	15	13	10	21	5	6	7	48	19	19	17	184
問合せ	6	6	7	6	9	7	9	14	11	12	17	17	121
悪戯・間違い	7	11	16	13	28	15	22	21	19	14	10	17	193
その他	32	28	30	29	35	35	55	37	36	34	38	35	424
合計	203	181	198	196	221	201	260	229	260	215	231	228	2,623
1日当たりの 受付件数	6.5	6.5	6.4	6.5	7.1	6.7	8.4	7.4	8.7	6.9	7.7	7.4	7.2

注：「その他の災害」には、「警戒」「自然災害」が含まれます。

(2) 過去5年間の119番受信状況

種別	2019 (令和元年)	2020 (令和2年)	2021 (令和3年)	2022 (令和4年)	2023 (令和5年)
火災	22	35	41	37	31
救急	1,530	1,498	1,397	1,352	1,425
救助	4	4	10	9	4
その他の災害	8	12	11	8	2
通報訓練	269	202	227	197	239
通報試験	290	147	198	136	184
問合せ	58	68	59	106	121
悪戯・間違い	83	88	83	149	193
その他	299	245	158	376	424
合計	2,563	2,299	2,184	2,370	2,623
1日当たりの 受付件数	7.0	6.3	6.0	6.5	7.2

注：「その他の災害」には、「警戒」「自然災害」が含まれます。

(3) 口頭指導実施件数

	平成31年/令和元年			令和 2年			令和 3年			令和 4年			令和 5年		
	口 頭指導数	応急手当実施数	応急手当実施率	口 頭指導数	応急手当実施数	応急手当実施率	口 頭指導数	応急手当実施数	応急手当実施率	口 頭指導数	応急手当実施数	応急手当実施率	口 頭指導数	応急手当実施数	応急手当実施率
胸骨圧迫	30	13	43.3%	43	27	62.8%	64	36	56.3%	55	30	54.5%	65	27	41.5%
気道異物	1	1	100%	1	1	100%	5	4	80%	6	4	66.7%	8	6	75.0%
止血	5	5	100.0%	35	20	57%	62	43	69.4%	58	41	70.7%	59	38	64.4%
指趾切断	0	0	0%	1	1	100%	1	1	100%	1	1	100%	0	0	0%
その他	2	2	100%	7	5	71%	8	7	87.5%	29	19	65.5%	34	20	58.8%
合計	38	21	55.3%	87	54	62.1%	140	91	65.0%	149	95	63.8%	166	91	54.8%

※口頭指導とは - 119番通報時に救急車が到着するまで、現場に居合わせた人に対し通信指令が応急処置の指導を行うことです。

(4) 救急医療機関案内電話等対応件数

令和 5年		1月	2月	3月	4月	5月	6月	7月	8月	9月	10月	11月	12月	合計
件 数		20	16	15	22	14	18	26	27	4	19	21	23	225
電話種別	22-4199	8	7	9	15	6	10	16	13	2	12	10	16	124
	119	5	3	1	2	5	1	3	5	1	5	4	3	38
	加入電話	7	5	5	5	3	7	7	9	1	2	7	4	62
	駆け込み	0	1	0	0	0	0	0	0	0	0	0	0	1

年累計		平成31年 令和元年	令和 2年	令和 3年	令和 4年	令和 5年	合計
件 数		146	146	135	165	225	817
電話種別	22-4199	60	71	60	80	124	395
	119	26	25	26	45	38	160
	加入電話	60	49	49	39	62	259
	駆け込み	0	1	0	1	1	3