

「感じ」「動き」「かわる」…田平東小は今年度創立150周年!



さくらの学校だより

平戸市立田平東小学校 学校だより 令和6年7月8日 文責:校長 森川 稔

1学期のまとめをがんばっています

1学期末にあたり、各学年とも学習面、生活面のまとめに入っています。4月と比較して、生活面においては、自分から進んで気持ちのいいあいさつができる子が増えたことがうれしいです。「挨拶」という漢字は、「心を開いて相手に迫る」という意味があります。相手にされてから返すことも大切ですが、間近に迫った夏休みなどは学校から家庭にお子さんを返し、普段以上に地域やご親戚などいろいろな人と接する機会が増えると思います。1学期の学校生活で成長したあいさつの力を存分に発揮して、した方もされた方もいい気持ちになりたいものです。

68名全員が元気で1学期を終え、笑顔の夏休みを迎えることができるよう学校もがんばります。



校内には願い事を書いた笹竹を飾っています

記念マーク決定!



最優秀賞(H.Sさん)



優秀賞(Y.Sさん)



優秀賞(T.Sさん)

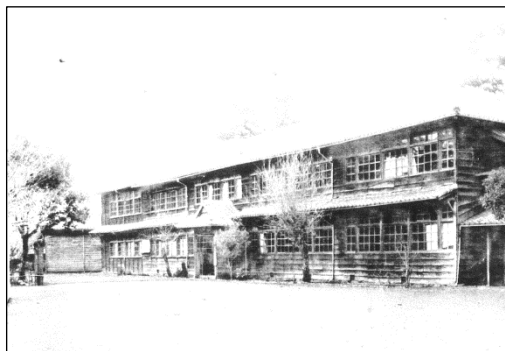
募してくれたみなさん、ご協力いただいた保護者の皆様、ありがとうございました。

創立150周年にあたり、先月募集を行った記念マークには約40点の応募がありました。作品は職員室前に貼りだし、児童と職員の投票と実行委員会で検討し、デザインが決定しました!このマークの考案者は6年生H.Sさんです。本校の校章をバックに、学校のシンボルのくすの木、さくらの花があしらわれており、まさに150周年を祝うマークにふさわしいデザインとなっています。今後、様々な場面で使って、気運を盛り上げていきたいと思えます。なお、このデザインを含めた上位3作品は、職員室前に掲示して紹介しています。たくさんの作品を応募



写真のご協力をお願いします

配付文書や回覧板等でお願いをしていますが、前述のマーク同様、150周年の記念事業の一つとして「田平東小今昔物語」（写真ギャラリー）に係る各時代の田平東小および当時の様子がわかる写真提供のお願いです。校舎の様子や各行事、学びの様子や地域の様子などがわかる写真等をお持ちであれば、ご提供いただき150年を振り返る写真展に活用させていただきたいと考えています。本校に関わり



大正12年（1923年）頃の校舎

のあるご高齢の方はもちろん保護者の皆様の時代のものでも結構です。提供していただいた写真はデータ化して返却いたしますし、もちろん写真をスキャンやカメラで撮影してデータで提供していただいても結構です。可能であれば、写真とともに同時のエピソード等も寄せていただけるとありがたいです。ご協力よろしくお願いします。

余談ですが、先日、県内の小中高、特支学校の会議に行った際、ある島原方面の高校の校長先生が話しかけて下さいました。名簿から、私が田平東小とわかって来られたのだと思いますが、その校長先生は、ご自身が田平東小ご出身だということ、当時の児童数は200名を超えていたことなど、とても懐かしく話して下さいました。

この地域ご出身の保護者の方も多いこの田平東小ですが、様々なところでご活躍なさっている方、本校や田平町を大切に思っている方が多いことにうれしくなりました。

田平東小HPはこちらから→

